

Dispositif ETE en santé Pays de la Loire

Bilans & Perspectives

Synthèse



Dispositif ETE en santé Pays de la Loire

Bilans & Perspectives

Introduction



But & Motivation

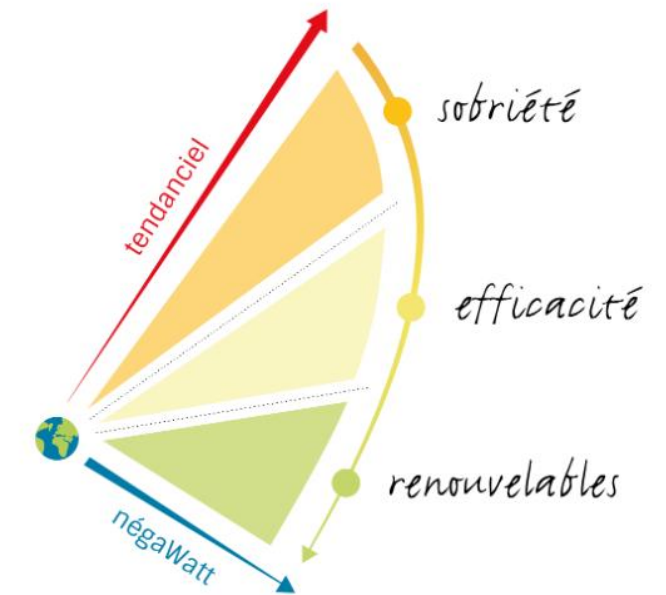
Notre but

Accompagner les établissements à structurer une démarche d'efficacité énergétique simple avec des actions rapides pour générer des économies d'énergie efficaces.

Notre motivation « Quick-Wins »

Montrer que les travaux « lourds » à investissements élevés ne sont pas la seule solution pour réduire les consommations.

En effet, une optimisation des réglages sur les équipements existants pour adapter l'usage aux besoins permet également des économies d'énergie non négligeables avec un investissement très faible.



Triptyque NEGAWATT

Pionnier au niveau national
Connu & Reconnu



Accompagnement & fonctionnement

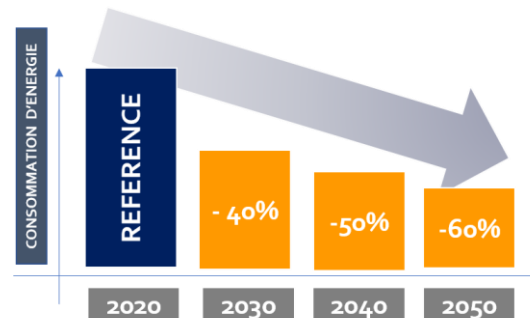


- Réduire les consommations énergétiques (kWh) et eau (m³)
- Réduire les couts d'exploitation et d'investissement €
- Structurer une démarche et ré-internaliser la compétence

Objectifs

1. Accompagner les établissements du secteur sanitaire & médico-social dans leur transition énergétique

2. Accompagner un maximum d'établissements de la région



De 2018 à 2021 : Un dispositif pionnier en France (CEP)



Initier la thématique de « **efficacité énergétique** » sur le secteur de la **santé** en région **Pays de la Loire**

⇒ **1 Conseiller Energie Partagé**



Environ **1 600** établissements
en Pays de la Loire

Autorité de tarification
ARS & MIXTE



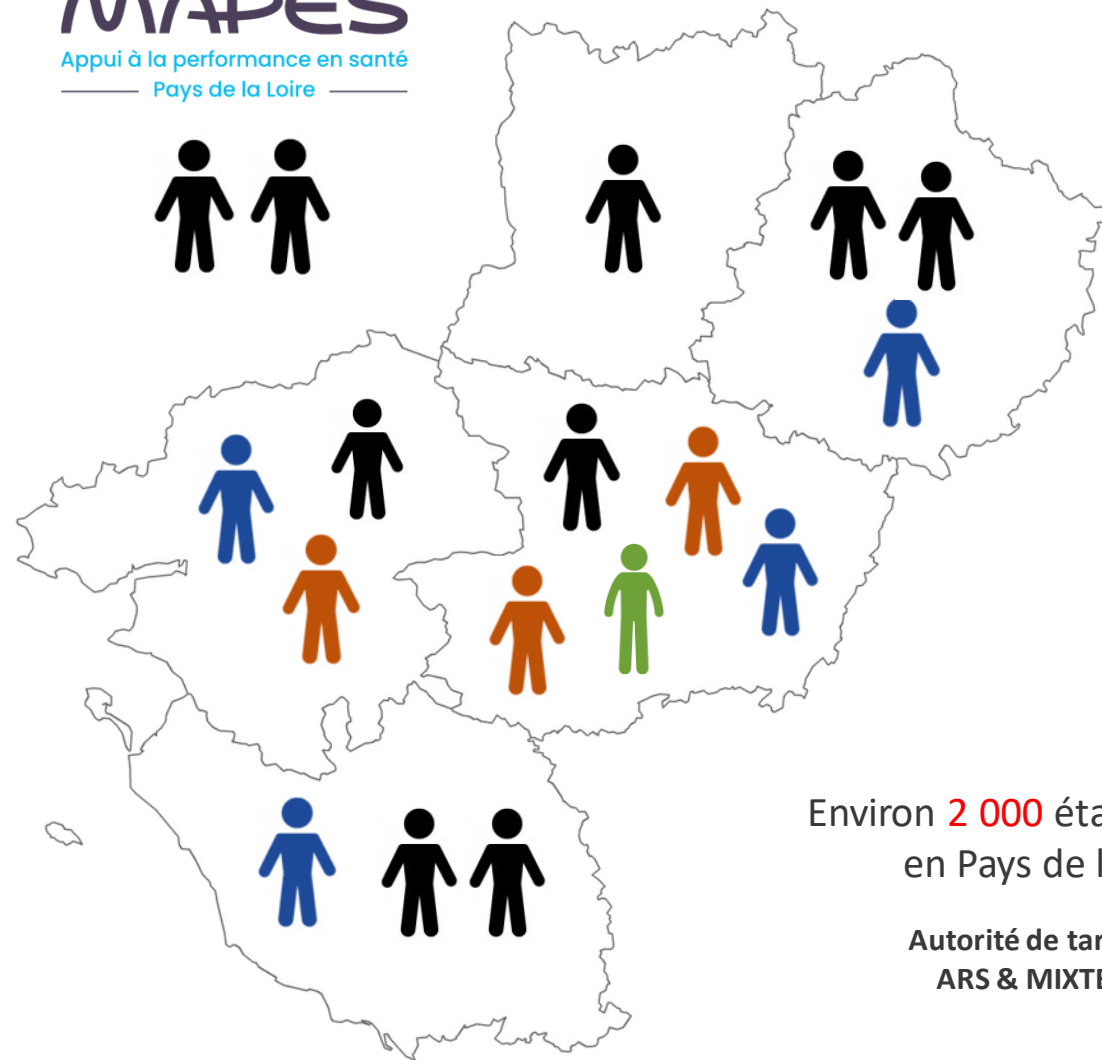
De 2021 à 2026 : Une montée en puissance (ETE 1 & ETE 2)

Developper l'expertise technique
et massifier les accompagnements

⇒ 15 conseillers énergie + 2 coordinateurs = 17



MAPES
Appui à la performance en santé
Pays de la Loire



Environ 2 000 établissements
en Pays de la Loire

Autorité de tarification
ARS & MIXTE & CD



Un équipe au TOP !

Région



COORDINATION REGIONALE
Yoann LELOUTRE
yoann.leloutre@mapes-pdl.fr
02 53 48 29 36



COORDINATION REGIONALE
Lucie LE FLOCH
lucie.lefloch@mapes-pdl.fr
02 53 52 63 93



VYV 3 PAYS DE LA LOIRE
Vincent HENRY
vincent.henry@vyv3.fr
07 86 50 26 59

CTEES



ACEP 49
Robbie HERBERT
r.herbert@acep49.fr
07 85 85 66 32



APF / APAJH 44 / AJA 44 / GIAC 44 (CENRO - ARRIA - ETAPE)
Reda HAJJAR
reda.hajjar@apf.asso.fr
06 37 08 46 44



ADAPEI 49 / HANDICAP ANJOU / EPMS ANJOU / ASEA 49 / IPOLAIS MS / ALAHMI / LES CHESNAIES
Corentin BONNEAU
cbonneau@adapei49.asso.fr
06 84 16 93 67



CME Départementaux (sous compétence ARS/MIXTE et CD)



LOIRE ATLANTIQUE
Benjamin CHOBLET
benjamin.choblet@chu-nantes.fr
06 26 58 09 22



MAINE ET LOIRE
Quentin CHATELAIS
quentin.chatelais@chu-angers.fr
06 65 80 75 08



MAYENNE
Abdelhak LEBKA
abdelhak.lebka@chlaval.fr
06 07 40 19 02



SARTHE
Laurent FAVERAIS
laurent.faverais@sarthe.fr
07 86 79 06 92



SARTHE
Florian BEZANNIER
florian.bezannier@sarthe.fr
06 69 02 96 43



VENDEE
Julien ROTTREAU
j.rottreau@sydev-vendee.fr
07 88 05 83 37



VENDEE
Adrien JOUANNO
a.jouanno@sydev-vendee.fr
06 79 14 05 66



CH ST-NAZAIRE / CH SAVENNAY HIPI GUERANDE & LE CROISIC CLINIQUE DE L'ESTUAIRE
Louis PORCHERON
louis.porcheron@ch-saintnazaire.fr
02 72 27 80 00



CHU ANGERS / CH CHOLET CH SAUMUR / CESAME
Thomas MARTIN
thomas.martin@chu-angers.fr
06 64 75 48 80



GHT 53
Abdelhak LEBKA
abdelhak.lebka@chlaval.fr
06 07 40 19 02



PAS DE POSTE DEDIE



GHT 72 (CH Le Mans)
Assia GUESSAB
aguessab@ch-lemans.fr
02 44 71 03 99



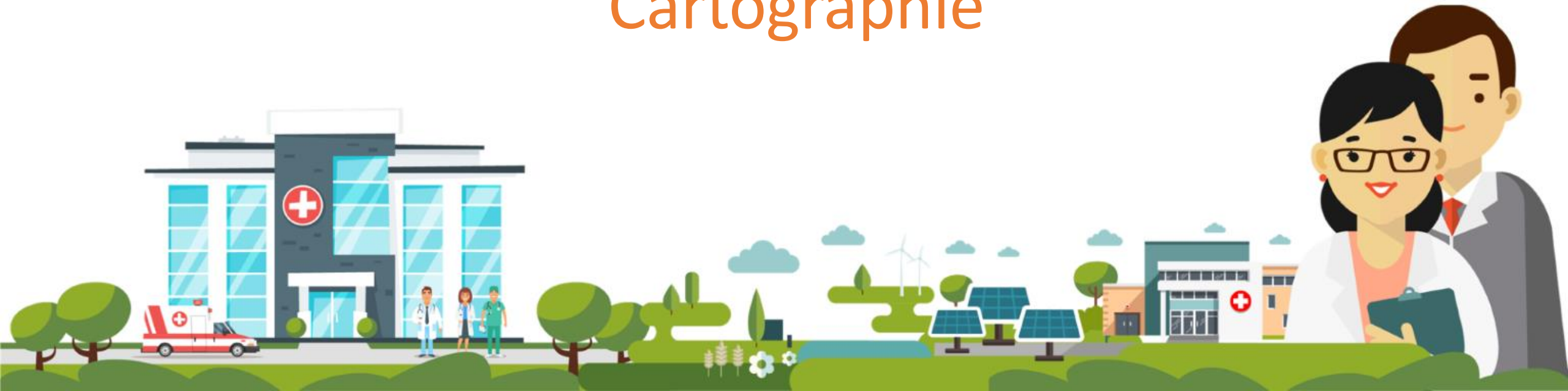
GHT 85 (CHD Vendée - La Roche / Yon)
Laurent DENIS
laurent.denis@ght85.fr
06 48 80 86 70



Dispositif ETE en santé Pays de la Loire

Bilans & Perspectives

Cartographie



Cartographique



2 000 établissements en PDL



48%

**950 établissements
« touchés » par ETE**

Accompagnement d'un conseiller
et/ou
Programme d'animation ETE



35%

**720 établissements
« candidats » à ETE**

Candidature réalisée pour
débuter un accompagnement



28%

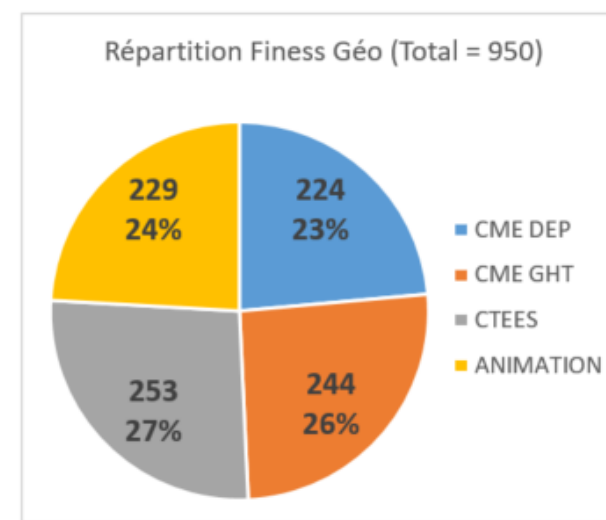
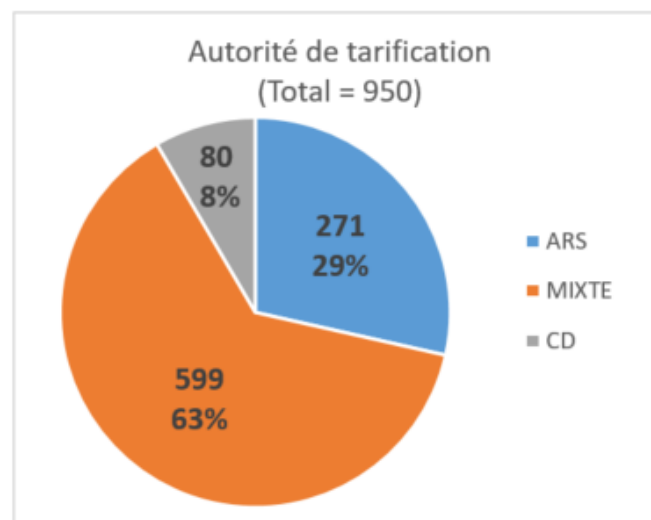
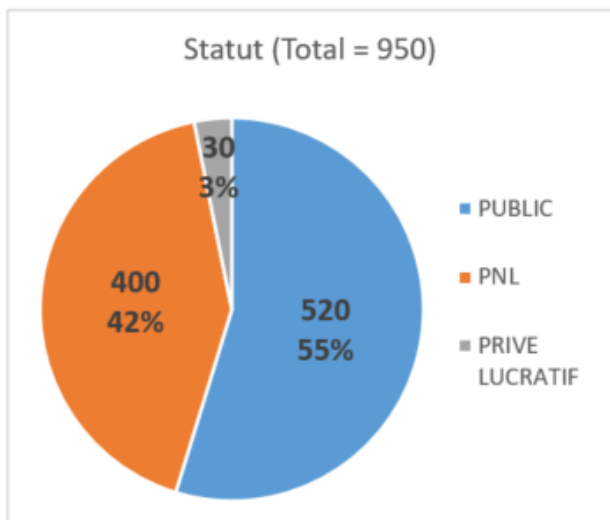
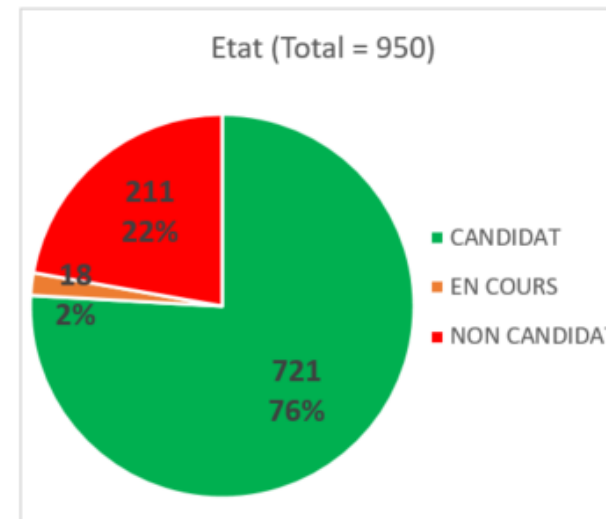
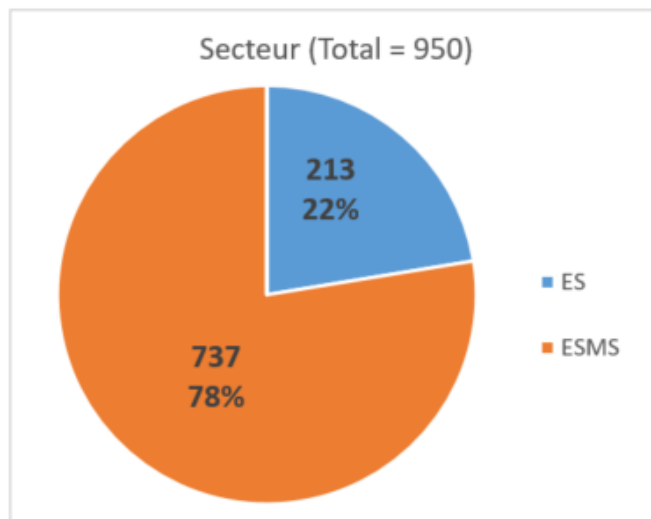
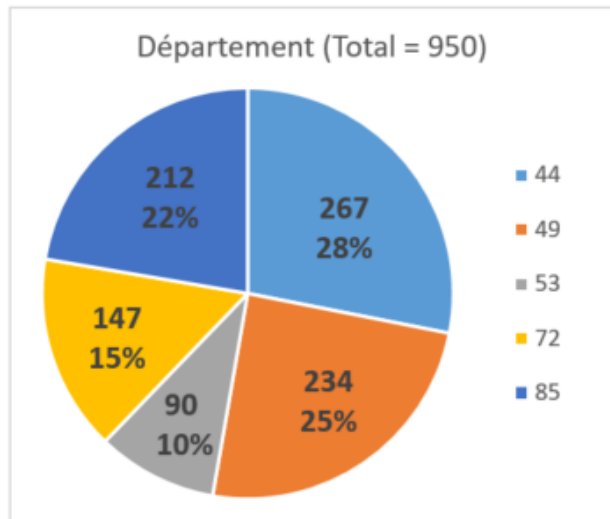
**565 établissements
« accompagnés » par ETE**

Accompagnement
d'un conseiller « en cours »

=> 155 établissements candidats mais pas encore « accompagnés »



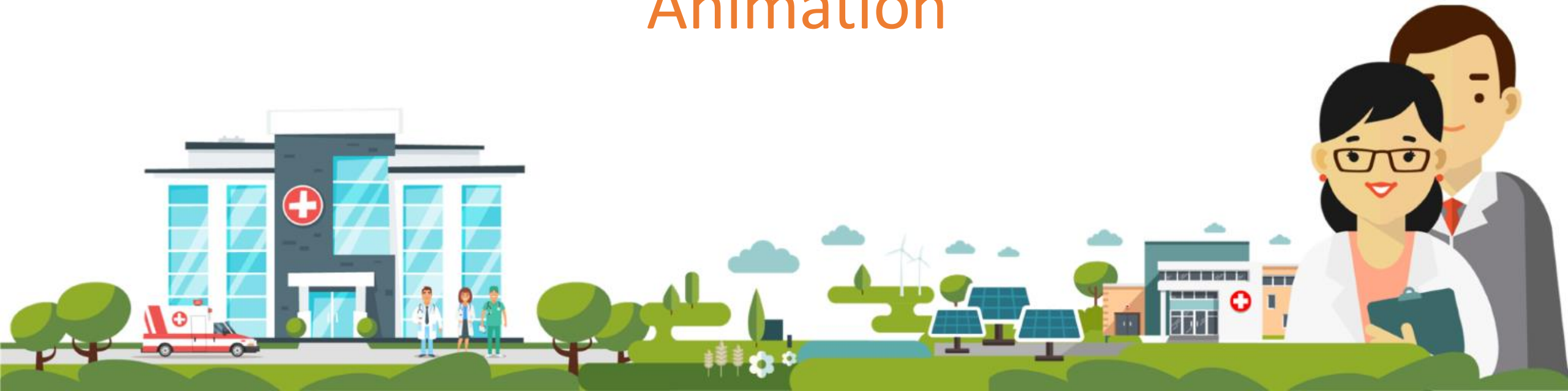
A ce jour, 950 établissements « touchés »



Dispositif ETE en santé Pays de la Loire

Bilans & Perspectives

Animation



Animation : Interne ETE & Envers les structures



2 000 établissements en PDL



48%

950 établissements
« touchés » par ETE

Accompagnement d'un conseiller
et/ou
Programme d'animation ETE



35%

720 établissements
« candidats » à ETE

Candidature réalisée pour
débuter un accompagnement



28%

565 établissements
« accompagnés » par ETE

Accompagnement
d'un conseiller « en cours »



Nos actions

De 06/2021 à 06/2026 sur un périmètre de 950 établissements

PRESTATIONS INTELLECTUELLES

- Aide à la coordination ETE
- AMO Contrat d'exploitation CVC
- AMO CPE
- Talon consommations électrique
- Cuisine collective

INSTANCES INTERNE ETE

- Réunion hebdo
- Réunions mensuelles
- « Mise au vert »
- COPIL

KIT SENSIBILISATION

- Eco-gestes + Impression
- Posters pédagogiques
- Fresque (12 ateliers pour +260 pers.)

VIDEOS (+ 2 300 vues)

- 5 REX « Terrain »
- 1 REX « Mutualisation CTEES »

JOURNEE REGIONALE

- 2022 - 115 participants
- 2023 - 100 participants
- 2025 - 230 participants

FORMATIONS INTERNES ETE

- 31 interventions techniques
- 12 formations techniques (via ETE)
- + 50 interventions fournisseurs
- 24 formations techniques (via CARTE)

ANIMATION EXTERNES

- 27 webinaires (+1 500 inscrits)
- 38 vidéos & replay (+15 000 vues)
- 8 mini formation (+60 pers.)
- 26 journées thématiques (+450 pers.)
- 3 matinées réseaux (+80 pers.)

**NIVEAU NATIONAL :
BENEFICE DE TOUS !**



ENVERS ETABLISSEMENTS PDL

- + 80 animations avec + 2 300 participant.e.s



ENVERS RESEAU ETE

- + 110 actions



ENVERS REGION / FRANCE / EUROPE

- + 180 actions dont GT, articles, interventions, aide à la structuration, écoles, ...



Notre offre de service globale ETE : Outils & documents

DISPOSITIF ETE EN SANTE EN PDL Flyers Contacts Candidature +	STRUCTURATION D'UNE DEMARCHE Parcours Energie Mutualisation d'un poste de conseiller énergie en autofinancement +	SUIVI ENERGETIQUE Suivi énergétique Indicateurs de performance Plate-forme SME +	ETAT DES LIEUX & ZONING Etat des lieux des équipements Zoning hydraulique & aéraluque Campagne de mesure de T°C +
PLAN D' ACTIONS Plan d'actions & Quick-Wins Talon de consommation électrique Analyse d'audits énergétiques +	RETOURS D'EXPERIENCE Plus d'une vingtaine de fiches et vidéos sur des actions réalisées par des structures +	FICHES "BOITE A OUTILS" Plus d'une vingtaine de fiches pédagogiques sur des sujets techniques +	WEBINAIRES Plus d'une vingtaine de supports & replay sur des sujets techniques +
REGLEMENTATION Décret tertiaire (DEET) Décret BACS Loi APER ... +	AIDES FINANCIERES CEE ADEME & BPI France Agence de l'eau TVA & Crédit d'impôt +	PROJET D'INVESTISSEMENT Guide A ² BCS (ARS/Novabuild) Programmation : Points de vigilance Réception : Points de vigilance ... +	ENERGIES RENOUVELABLES Réseau EnR des Pays de la Loire Aides "Fonds Chaleur" de ADEME Avantages & inconvénients Fournisseurs "verts" +
INCONFORT ESTIVAL Explications 20 solutions passives & semi-passives Cahier des charges Etudes techniques +	CONTRAT EXPLOITATION CVC Comprendre, maitriser & optimiser Fiche d'auto-évaluation CPE Cahier des charges +	CONTRAT D'ENERGIE Factures : Comprendre & maitriser Abonnement : Optimisation TURPE Evolution du prix des énergies +	SENSIBILISATION Affiches "Eco-gestes" Posters pédagogiques Fresque de l'ETE +

- Bois & Biosourcés
- Chauffage
- Ventilation
- HQE
- Condensation
- Eclairage
- QAI
- Eau Chaude Sanitaire
- Eau froide
- Bâti & isolants
- Climatisation & GEG
- Process & Equipements



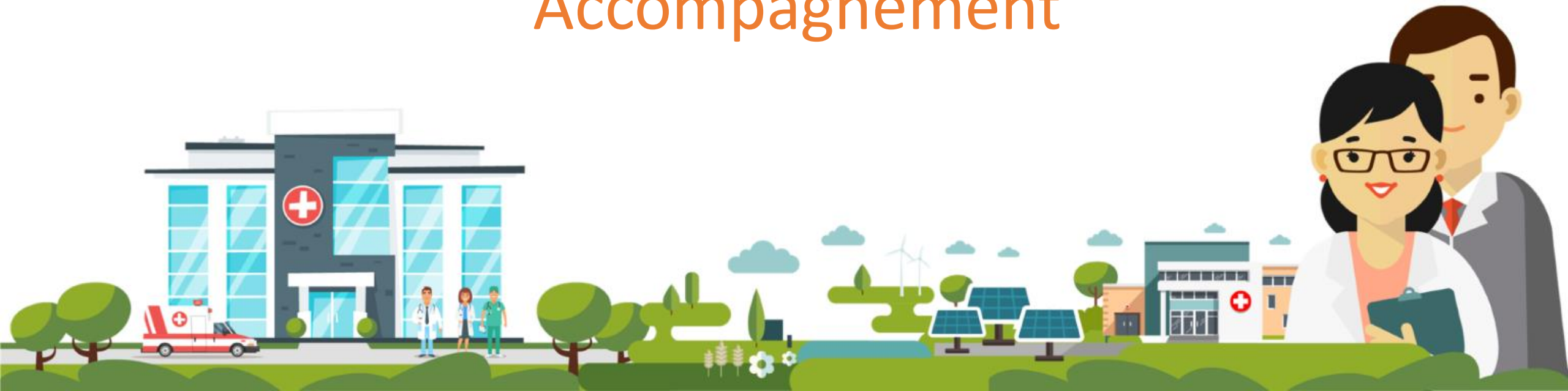
BASE DOCUMENTAIRE COMPLETE



Dispositif ETE en santé Pays de la Loire

Bilans & Perspectives

Accompagnement



Atelier 2 : l'accompagnement des établissements



950 établissements
« touchés » par ETE

Accompagnement d'un conseiller
et/ou

Programme d'animation ETE



720 établissements
« candidats » à ETE

Candidature réalisée pour
débuter un accompagnement



565 établissements
« accompagnés » par ETE

Accompagnement
d'un conseiller « en cours »



3 catégories pour le suivi des indicateurs ETE

De 06/2021 à 06/2026 pour un périmètre de 565 établissements

Accompagnement et supports

C1



Entre
06/2021
06/2026

- Accompagnement : Visite - Sonde - Rapport
- Support / Conseils : Process - BE - EnR - ...
- « Hotline » : Echanges / Questions

**Gain financier lié au temps
d'accompagnement des conseillers
en fonction du nombre de tâche réalisées**
(Pas de réduction des kWh - Indirect)

Gain financier direct

C2



Entre
06/2021
06/2026

- Contrats énergie / Erreur facturation
- Contrat d'exploitation
- Achat groupé énergie
- Analyse de devis
- Projet investissement non optimisé
- Aides financières

**Gain financier direct / Surcoût évité
lié à un nombre d'analyse réalisées**
(Pas de réduction des kWh - Indirect)

Economies d'énergie et eau

C3



Entre
06/2021
06/2025

- Réduction consommations
- Gains énergétiques
- Impact environnement

**Gain financier lié à la réduction
des consommations
énergétique & eau**
(Réduction des kWh - Direct)



Zoom sur la catégorie 1 : accompagnement & support

Accompagnement et supports

C1



Entre
06/2021
06/2026

- Accompagnement : Visite - Sonde - Rapport
- Support / Conseils : Process - BE - EnR - ...
- « Hotline » : Echanges / Questions

Gain financier direct

C2

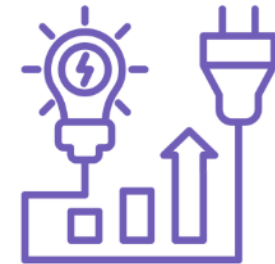


Entre
06/2021
06/2026

- Contrats énergie / Erreur facturation
- Contrat d'exploitation
- Achat groupé énergie
- Analyse de devis
- Projet investissement non optimisé
- Aides financières

Economies d'énergie et eau

C3

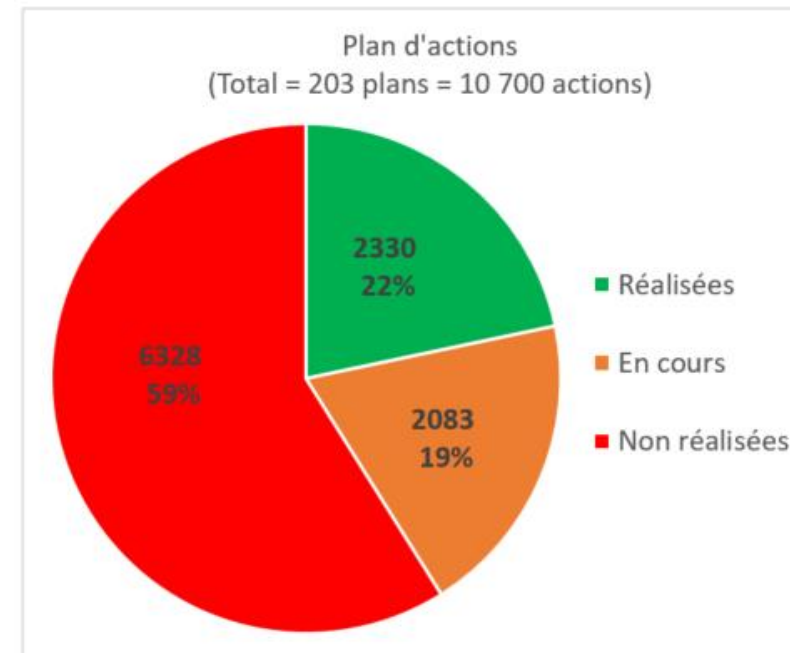
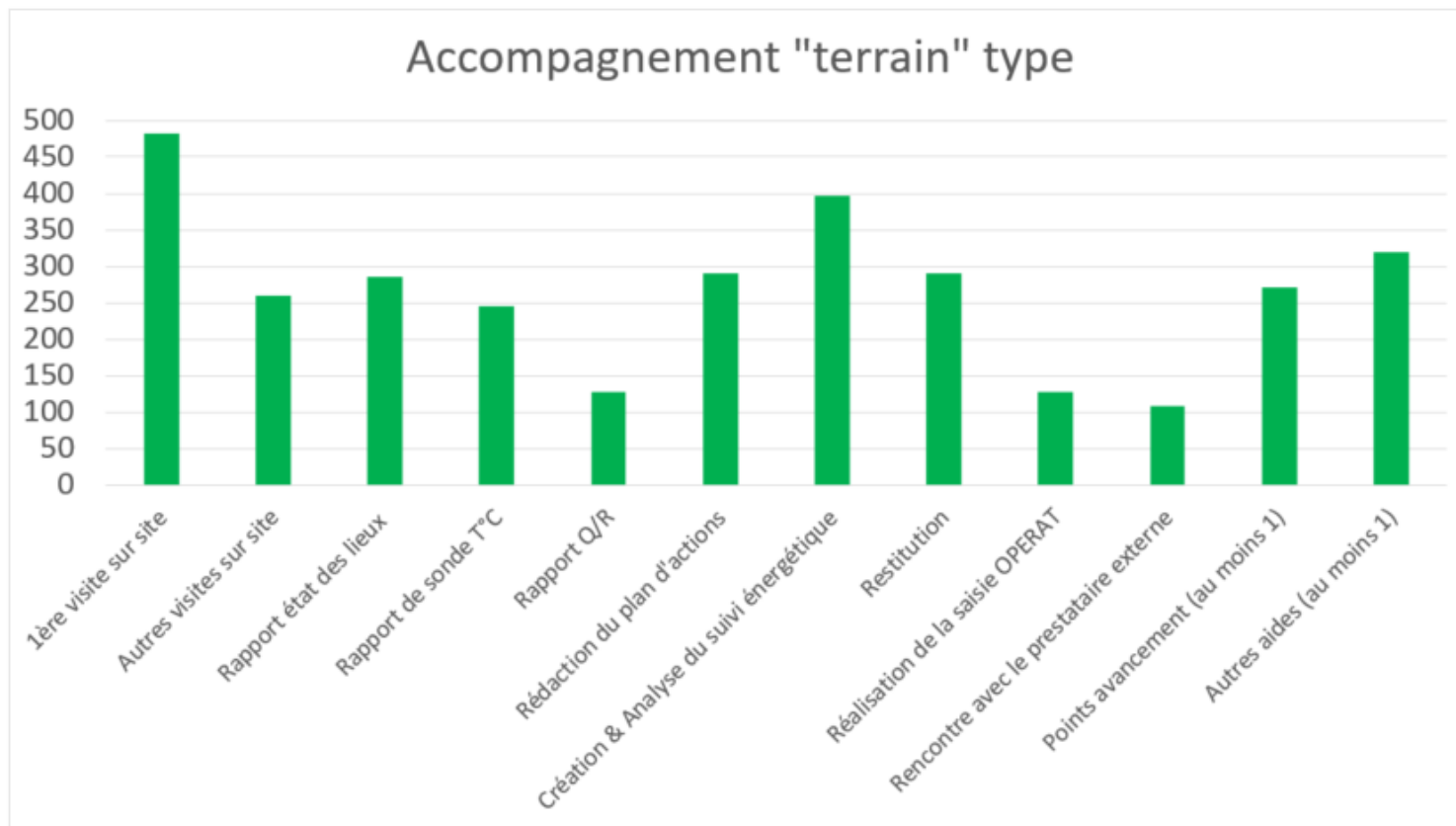


Entre
06/2021
06/2025

- Réduction consommations
- Gains énergétiques
- Impact environnement



Zoom sur la catégorie 1 : accompagnement & support



Zoom sur la catégorie 2 : Gains financiers directs

Accompagnement et supports

C1



Entre
06/2021
06/2026

- Accompagnement : Visite - Sonde - Rapport
- Support / Conseils : Process - BE - EnR - ...
- « Hotline » : Echanges / Questions

Gain financier direct

C2



Entre
06/2021
06/2026

- Contrats énergie / Erreur facturation
- Contrat d'exploitation
- Achat groupé énergie
- Analyse de devis
- Projet investissement non optimisé
- Aides financières

Economies d'énergie et eau

C3



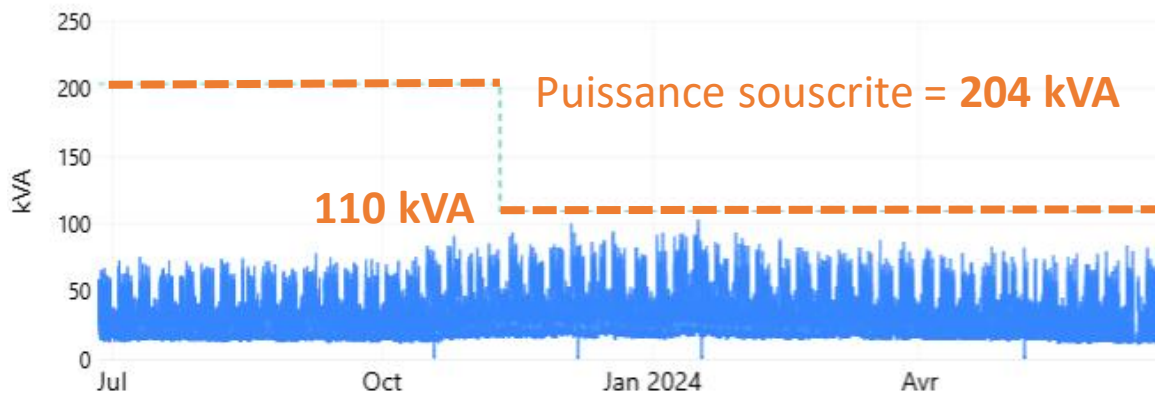
Entre
06/2021
06/2025

- Réduction consommations
- Gains énergétiques
- Impact environnement



Zoom sur la catégorie 2 : Gains financiers directs

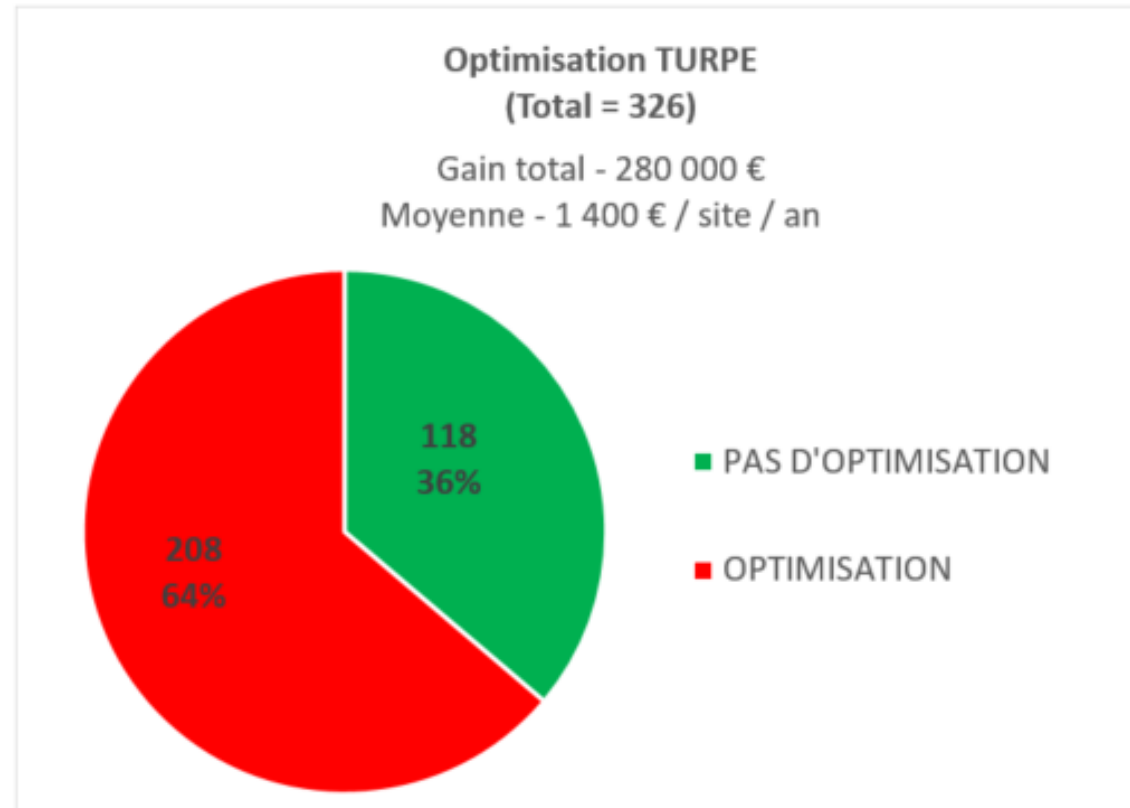
Optimisation de la TURPE



Gain coût abonnement (TURPE)

- 3 000 €TTC/an

Juste un mail a envoyé !



Zoom sur la catégorie 2 : Gains financiers directs



Contrat exploitation CVC (n=44) & CPE (n=5)

- Relecture
- Point de vigilance P1/P2/P3
- Respect des clauses & pénalités
- Questionnement exploitant
- Aide au renouvellement

Achat groupé d'énergie (n=41)

- Passage avec les marchés énergies des SDE
- Réduction du prix de la molécule
- Point de vigilance
- Communication au bon moment

Devis & Projet investissement (n=72)

- Analyse du besoin réel
- Analyse des devis « Etude »
- Analyse des devis « Travaux »
- Comparaison annuelle des prestataires

Aides financières (n=498)

- CEE
- Fonds Chaleur
- Intracting
- Bouclier / Amortisseur
- Agence de l'eau
- TVA
- Dispositif ETE (ACTEE & ARS)
- CNSA « CNR »
- Agirc-Arrco
- Autres aides



Zoom sur la catégorie 3 : économies d'énergie et eau

Accompagnement et supports

C1



Entre
06/2021
06/2026

- Accompagnement : Visite - Sonde - Rapport
- Support / Conseils : Process - BE - EnR - ...
- « Hotline » : Echanges / Questions

Gain financier direct

C2



Entre
06/2021
06/2026

- Contrats énergie / Erreur facturation
- Contrat d'exploitation
- Achat groupé énergie
- Analyse de devis
- Projet investissement non optimisé
- Aides financières

Economies d'énergie et eau

C3



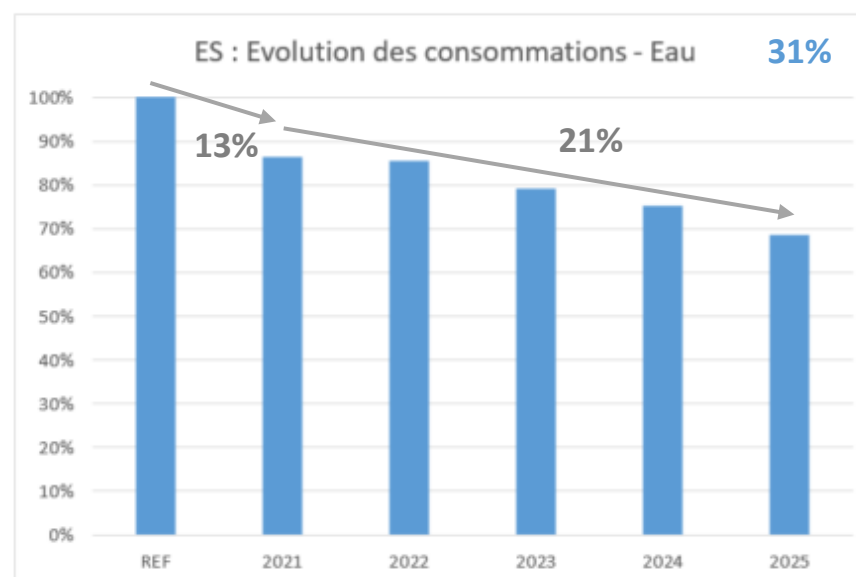
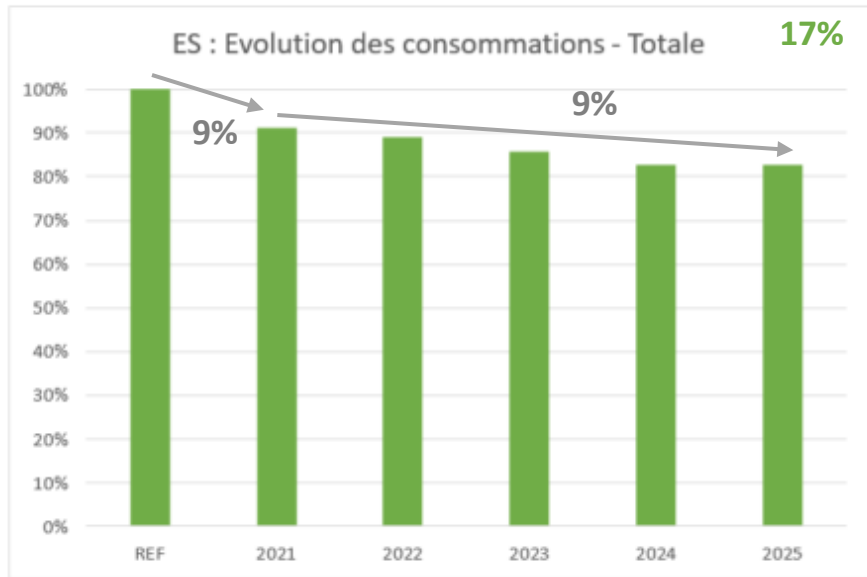
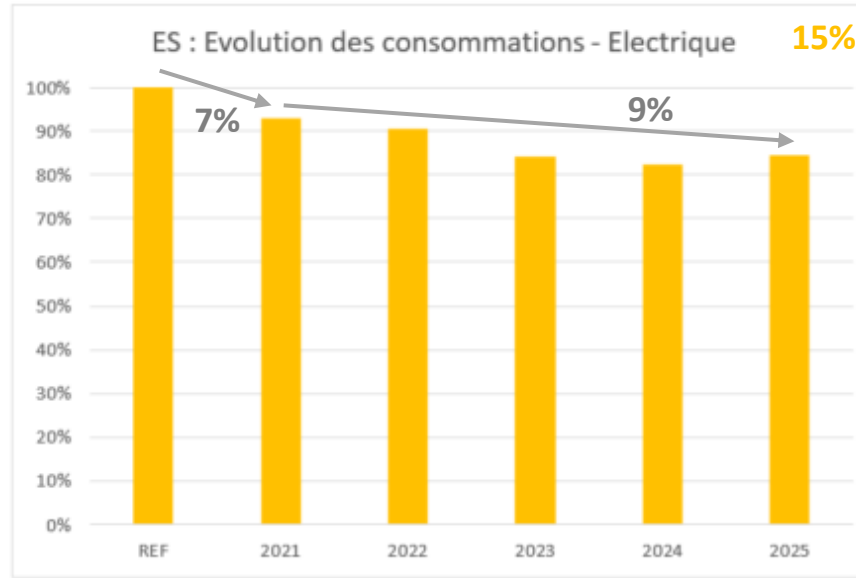
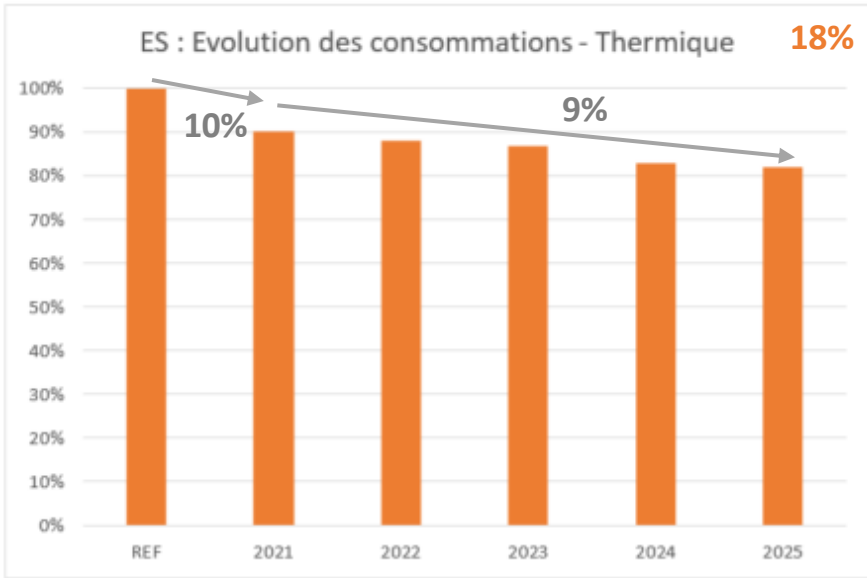
Entre
06/2021
06/2025

- Réduction consommations
- Gains énergétiques
- Impact environnement





ES : Economies d'énergie et eau





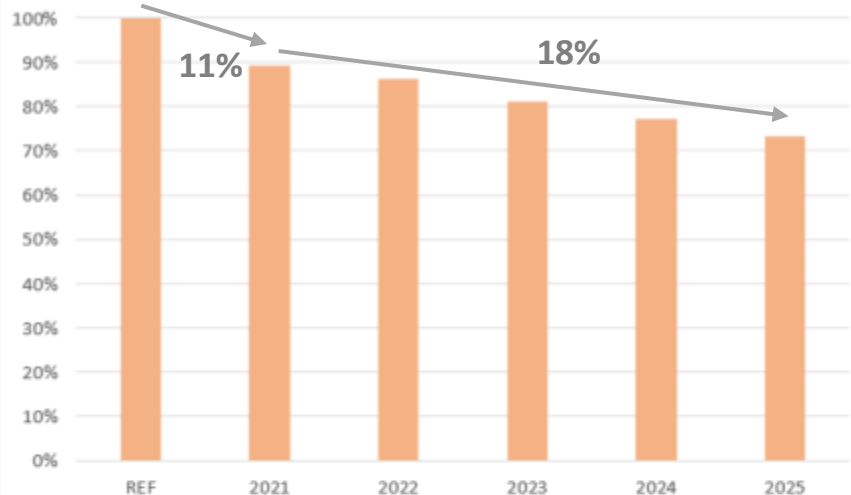
ESMS : Economies d'énergie et eau



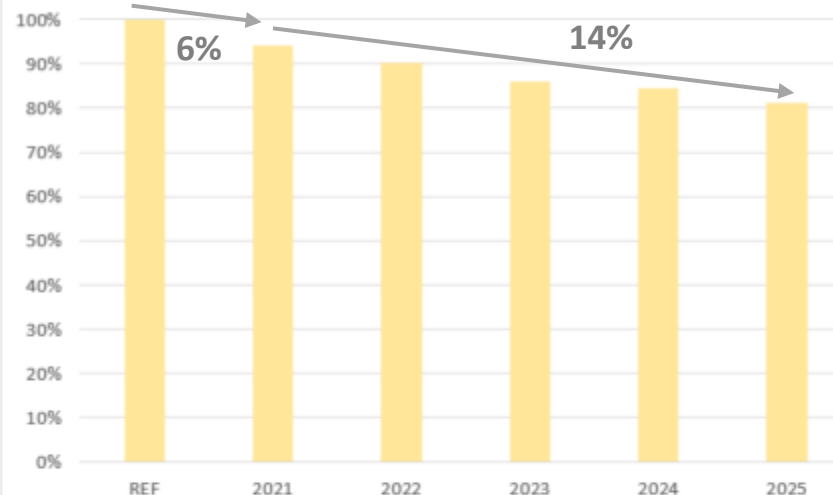
Efficacité **T**ransition
Energétique en Santé

Pays de la Loire

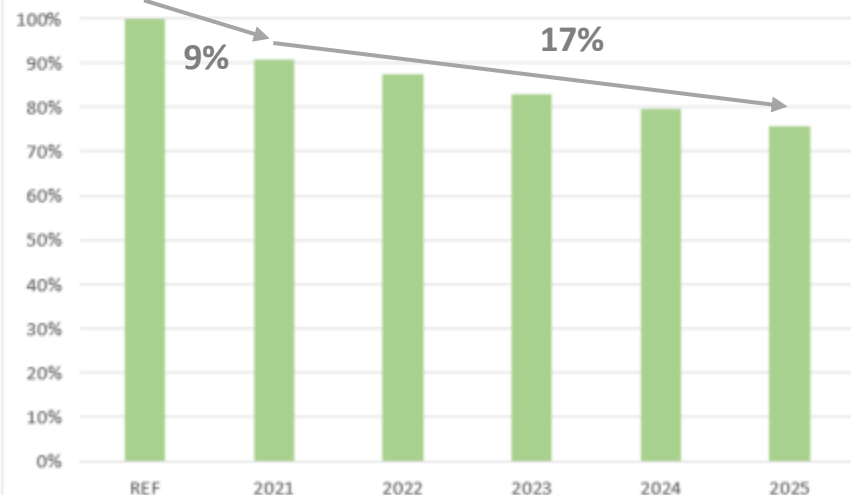
ESMS : Evolution des consommations - Thermique **27%**



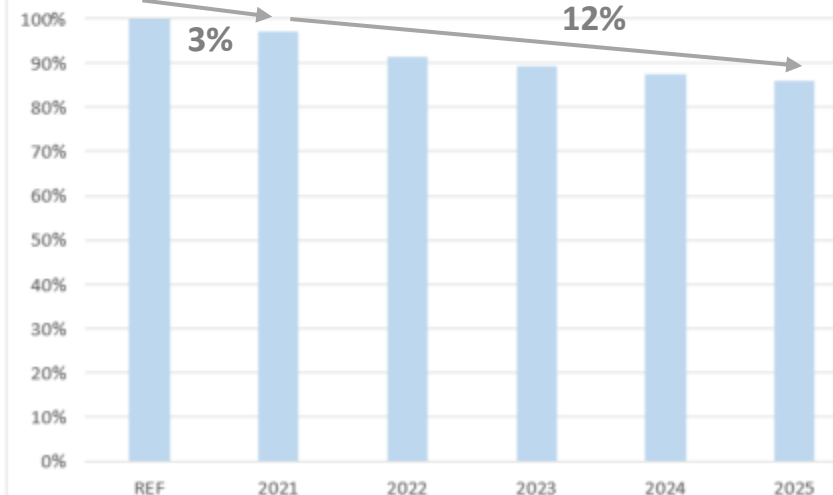
ESMS : Evolution des consommations - Electrique **19%**



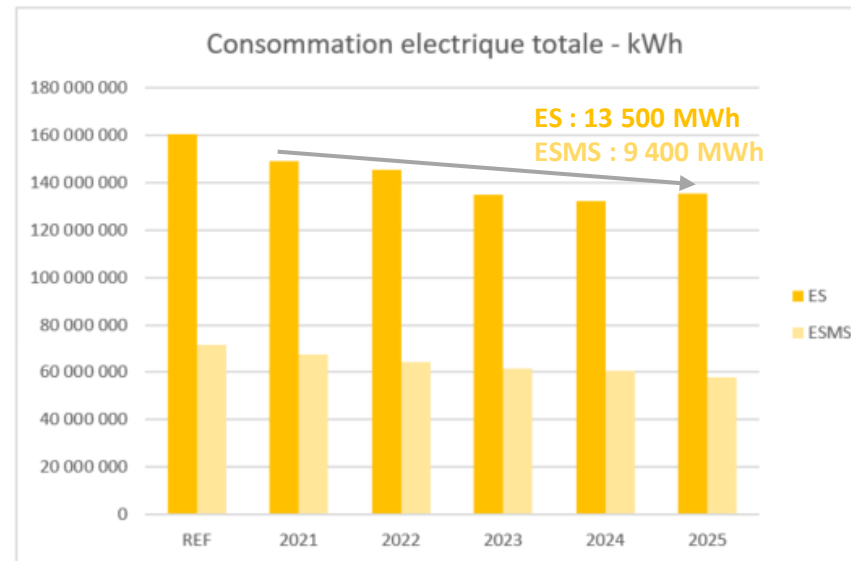
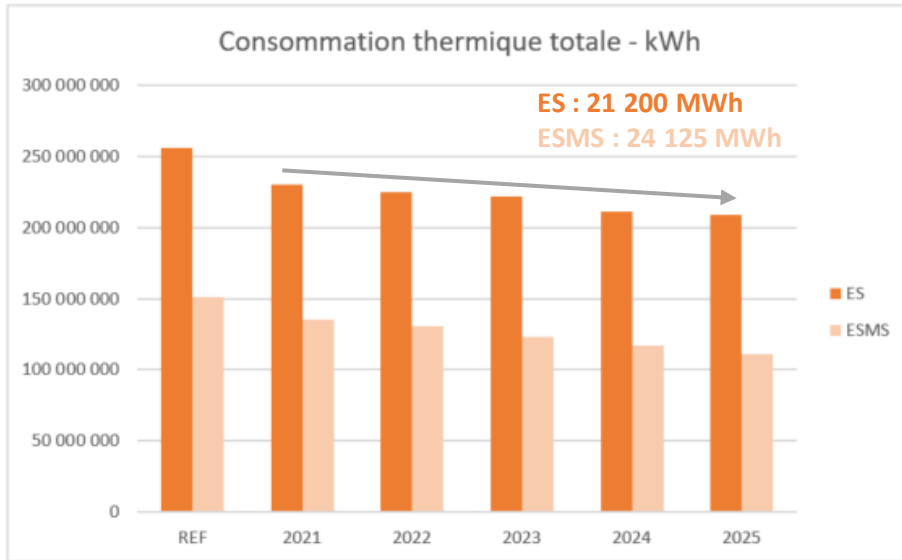
ESMS : Evolution des consommations - Totale **24%**



ESMS : Evolution des consommations - Eau **14%**



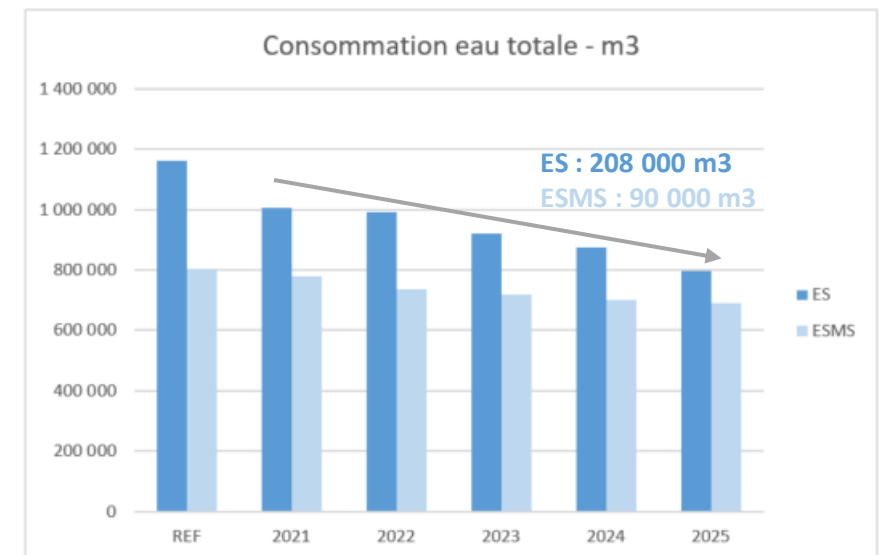
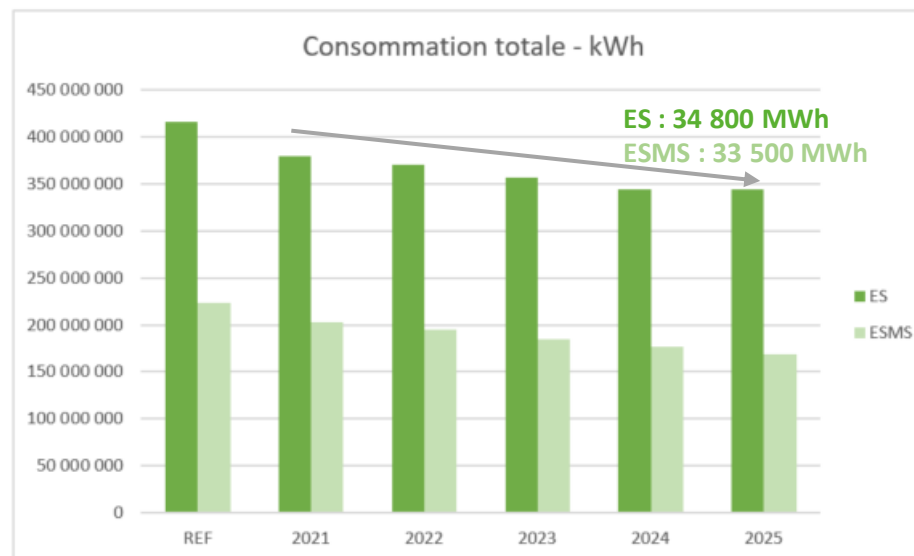
ES+ESMS : économies d'énergie sur l'impact carbone



Consommation équivalente à :
100 EHPAD sur 4 ans
Soit 25 EHPAD par an



Entre 2021 et 2025
11 300 TCO2 évitées





« TEO » : Transition Ecologique Observatoire

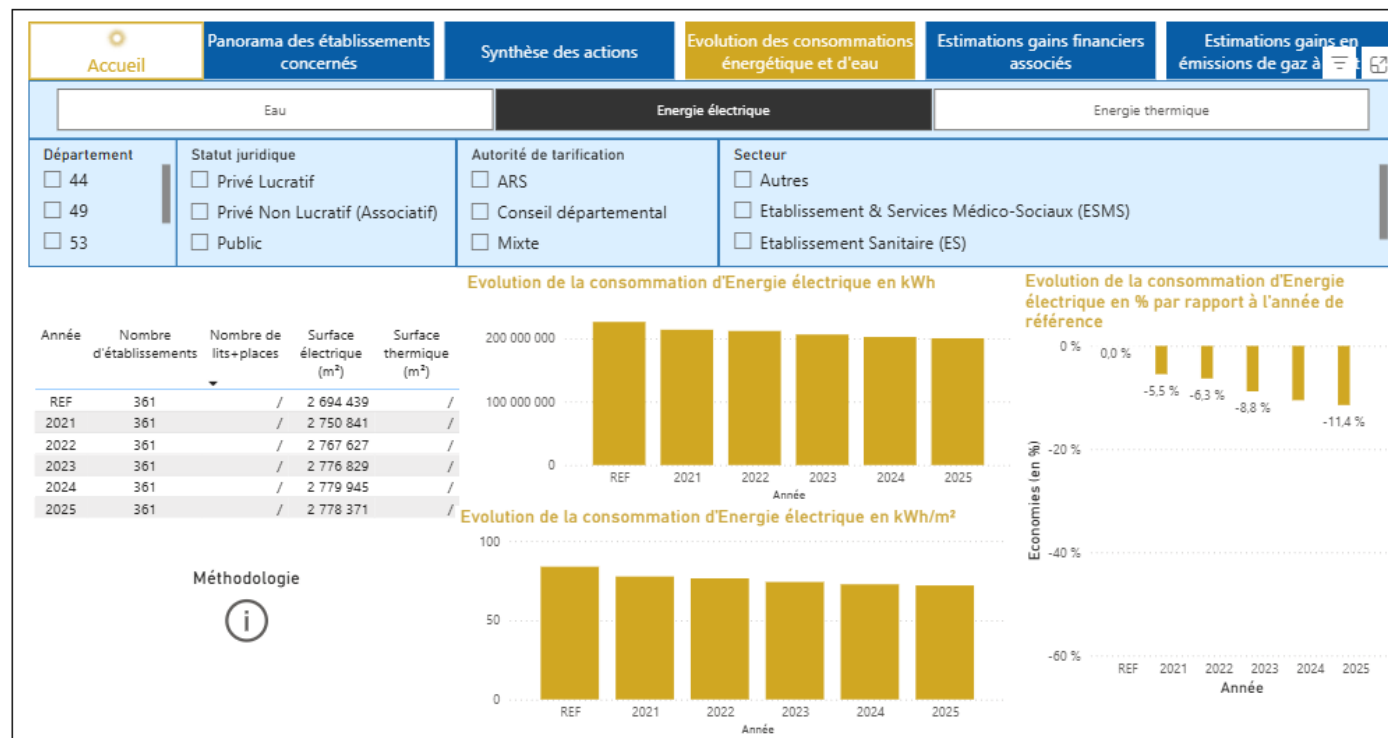
Qui sommes-nous ? [En savoir plus ...](#)

Association d'intérêt général créée en 2018, sous l'impulsion de ses membres fondateurs, l'ADEME, la DREAL et la Région Pays de la Loire. TEO collabore, produit et centralise une base solide d'indicateurs et de ressources sur la transition écologique afin d'aider les acteurs territoriaux dans leurs exercices de planification.

SECTEUR SANTE EN PAYS DE LA LOIRE

Suite à un partenariat entre "TEO" et le "Dispositif ETE" de la MAPES, il est désormais possible de visualiser les gains moyens au niveau :
Energétiques / Financiers / Emissions GES

Quelles thématiques ? [En savoir plus ...](#)



Dispositif ETE en santé Pays de la Loire

Bilans & Perspectives

Gains générés



Synthèses des gains par catégorie - Hypothèse réelle

565 établissements accompagnés

Accompagnement



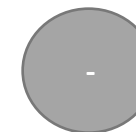
Gain financier direct



Energie et eau



Total



Donc 40% réalisé
par le service technique interne
(Sans aide de ETE)



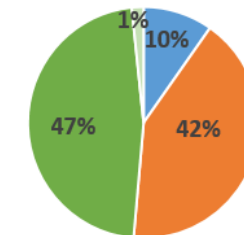
ES

700 000 €

3 150 000 €

3 650 000 €

7 500 000 €



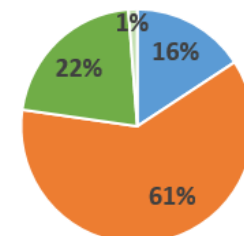
ESMS

1 850 000 €

7 200 000 €

2 650 000 €

11 700 000 €

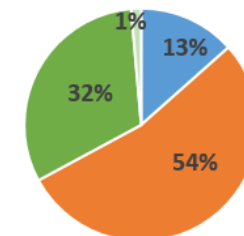


2 550 000 €

10 350 000 €

6 300 000 €

19 200 000 €



Dispositif ETE en santé Pays de la Loire

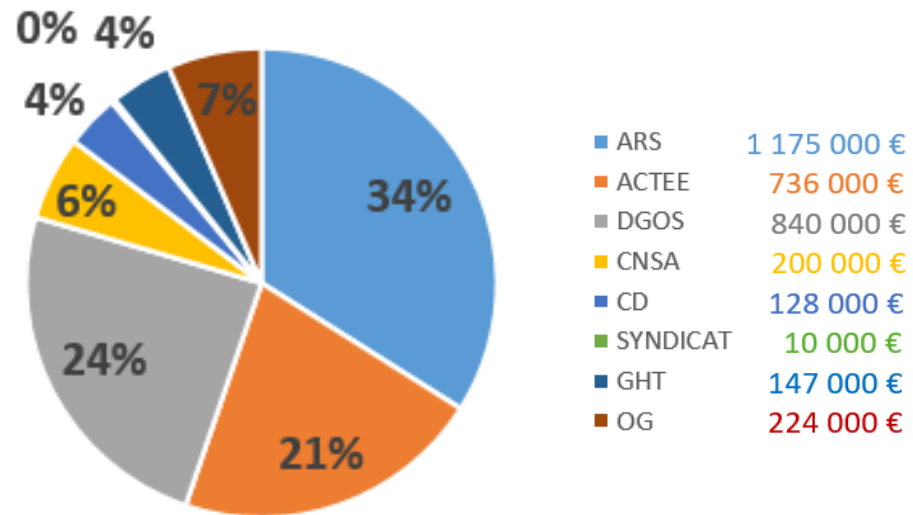
Bilans & Perspectives

Coûts associés



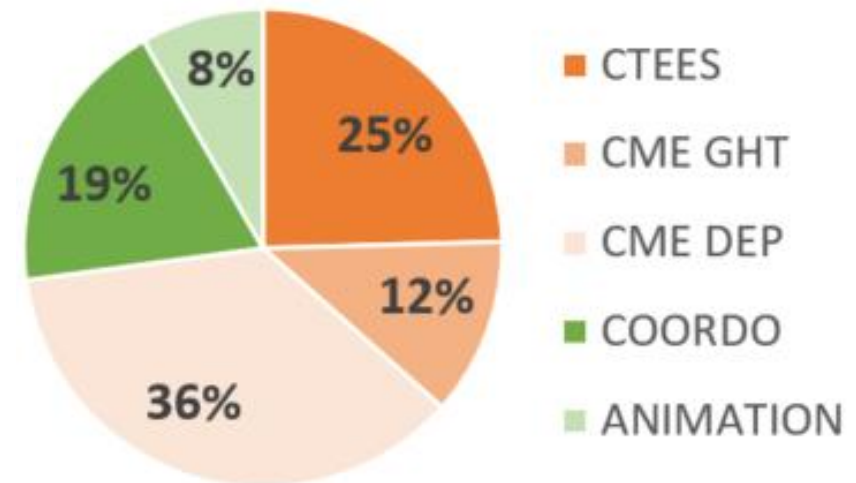
Coût & financement depuis 06/2021

CONSEILLER + COORDINATION + ANIMATION



3 460 000 €

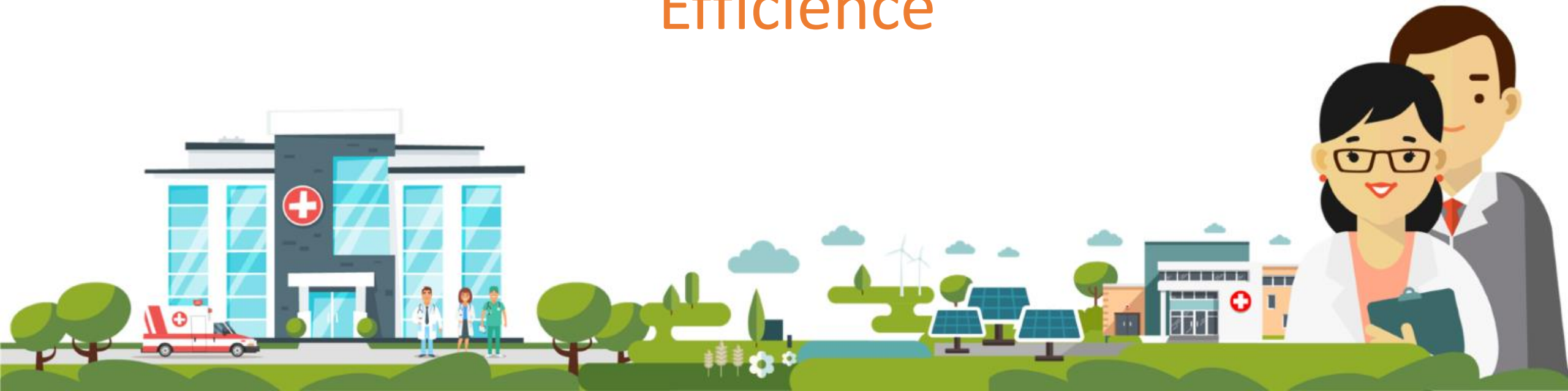
Sur 5 ans











Dispositif ETE en santé Pays de la Loire

Bilans & Perspectives

Efficienc



SYNTHESE : HYPOTHESE REELLE - De 06/2021 à 06/2026

POSTES	DUREE	COUT	GAINS	FINANCEMENTS
CME DPT	De 06/2021 à 06/2026 Moyenne : 5 ans	1 250 000 € ^{36%}	C1 : 1 230 000 € C2 : 4 250 000 € C3 : 1 400 000 € TOT : 6 880 000 €	 1 175 000 € (34%)  736 000 € (21%)
CTEES	De 06/2022 à 06/2026 Moyenne : 3 ans	850 000 € ^{25%}	C1 : 630 000 € C2 : 2 910 000 € C3 : 1 240 000 € TOT : 4 780 000 €	 840 000 € (24%)  147 000 € (4%)
CME GHT	De 01/2025 à 06/2026 Moyenne : 1,5 ans	420 000 € ^{12%}	C1 : 740 000 € C2 : 3 140 000 € C3 : 3 660 000 € TOT : 7 540 000 €	 200 000 € (6%)  10 000 € (0,2%)
COORDO	De 06/2021 à 06/2026 Moyenne : 5 ans	650 000 € ^{19%}	Animation & pérennisation du dispositif	 128 000 € (3,8%)  224 000 € (7%)
ANIM	De 06/2021 à 06/2026 Moyenne : 5 ans	290 000 € ^{8%}	Sensibilisation & mobilisation	
		3 460 000 €	100% C1 2 600 000 € 100% C2 10 300 000 € 60% C3 6 300 000 €	
			19 200 000 €	



Montants exprimés en €TTC

Efficiencce du “Dispositif ETE” de 06/2021 à 06/2026



Coût du dispositif

3 460 000 €



Gain financier / Non investissement

19 200 000 €



Diminution de
l’empreinte carbone
11 000 tonnes de CO2
25 EHPAD par an

1 € investi = 5,6 € d’économisé



Dispositif ETE en santé Pays de la Loire

Bilans & Perspectives

Vision globale



En général ... : Comment atteindre le DEET ?

Année référence
Judicieuse

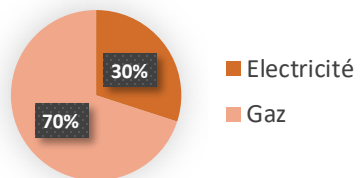
Entre
Année "Référence DEET" et 2020

Entre
2020 et 2030

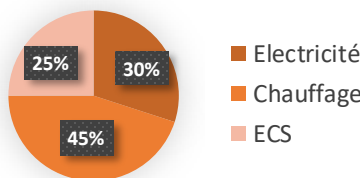
Entre
2030 et 2040

Entre
2040 et 2050

Répartition des consommations



Répartition des consommations



**Actions
"classiques"
CEE**

- Passage progressif LED
- Isolation combles
- Calorifugeage réseaux linéaires
- Calorifugeage points singuliers
- ...

**Accompagnement
"Dispositif ETE"**

"Quick-Win" : Thermique (-15%)

- Réglages du chauffage
- Réglages de la ventilation & hottes
- Réglages de l'ECS

"Quick-Win" : Electrique (-10%)

- Réglages de l'éclairage intérieur
- Réglages de l'éclairage extérieur
- Optimisation "Talon" de consommation
- Passage LED (à 100%)

"Quick-Win" : Eau (-5%)

- Système hydro économes
- Recherches de fuites

Moyens travaux

- Régulation performante par zone
- Désembouage
- ...

Energies renouvelables

- Solaire thermique (ECS)
- Photovoltaïque (Electricité)

Sensibilisation

- Campagne structurée

Travaux lourds

- Isolation extérieure
- Menuiseries
- Remplacement équipements
- Réseau Chaleur
- ...

Gains
générés
± 15 000 €

Gains
générés
± 30 000 €

Consommations initiales

Gain kWh : Entre 10 et 20%

Gain kWh : Entre 20 et 30%

Gain kWh : Entre 25 et 40%

Fonction travaux

Etat initial

Investissements faibles et
"lissés" sur plusieurs années
et/ou financés par les "CEE"

Actions de réglages à
investissements très faibles (ou nul)
et/ou financées par les "CEE"

EnR : Investissements
moyens et financés en partie
par le "Fonds Chaleur"

Investissements "lourds"
avec TRI importants



Année de
référence

Coût « Nul ou Faible » :
0 € < Coût < 10 000 €

Coût « Moyens travaux »
10 000 € < Coût < 20 000 €

Coût « Travaux lourds »
Fonction travaux



40 %
d'ici 2030



50 %
d'ici 2040



60 %
d'ici 2050

Démarche « continue » : Maintien & Amélioration

On y est et après ... ?

J'ai un conseiller qui analyse et suis mes consommations.
J'ai réalisé des 1ères actions d'efficacité énergétique.
(notamment « Quick-Wins » = Optimisation des réglages)

Choix 1 : On veut y aller !

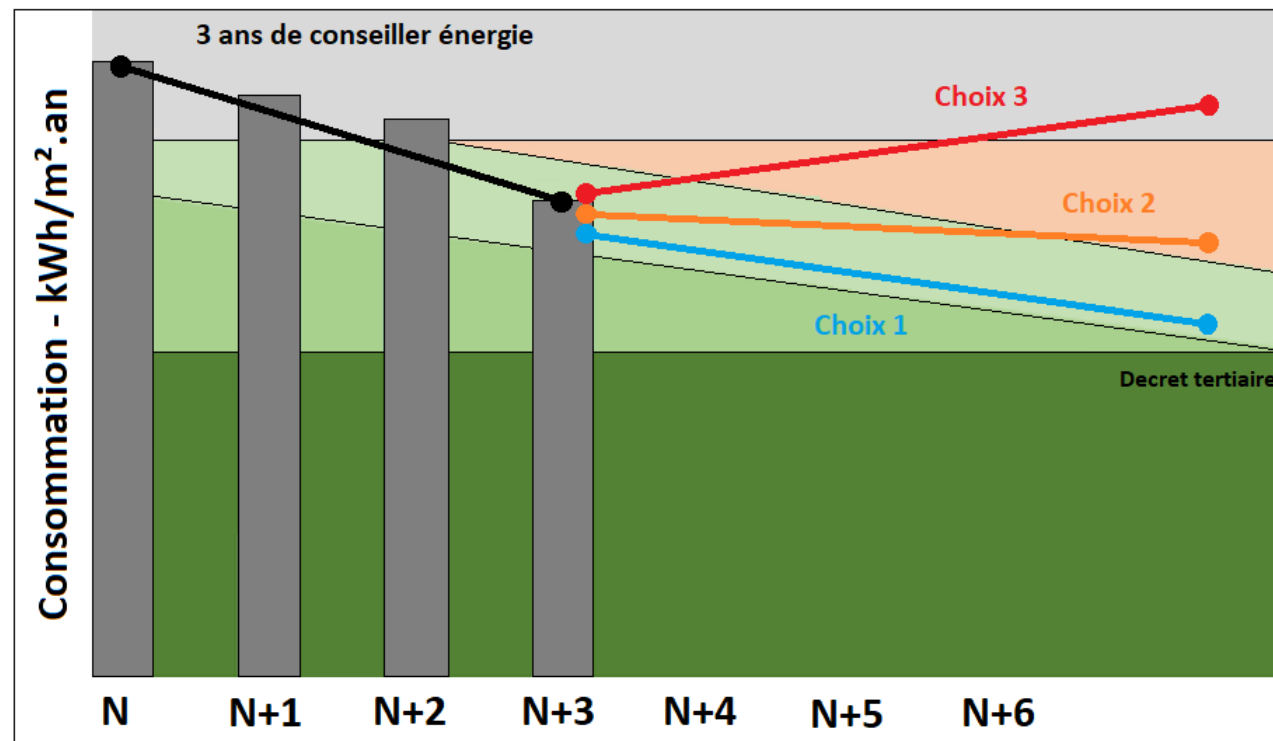
J'ai toujours un conseiller qui analyse et suis mes consommations.
Il me permet également de maintenir l'efficacité des 1ères actions.
J'ai des moyens humains et financiers pour de nouvelles actions.

Choix 2 : On espère beaucoup mieux !

J'ai toujours un conseiller qui analyse et suis mes consommations.
Il me permet également de maintenir l'efficacité des 1ères actions.
Je n'ai pas de moyens humains et financiers pour de nouvelles actions.

Choix 3 : Surtout pas !

Je n'ai plus de conseiller qui analyse et suis mes consommations.
Avec le temps, les 1ères actions d'efficacité énergétique réalisées ne sont plus efficaces car non maintenues.



Evolution des consommations VS Présence ou non d'un conseiller énergie



Dispositif ETE en santé Pays de la Loire

Bilans & Perspectives

Merci de votre attention !

