



FORMATION ET ACCOMPAGNEMENT

Mettre en place la
décarbonation de votre
structure avec la MAPES

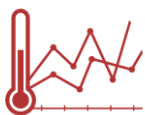
Le dispositif de formation et d'accompagnement « Décarbonation » de la MAPES avec NEPSEN Transition



Le dispositif « Décarbonation »

La MAPES vous propose un **accompagnement pas à pas** qui va permettre de former et d'accompagner entre 5 et 10 structures sanitaires et médico-sociales de la **région Pays de la Loire**, afin qu'elles deviennent autonomes dans la mise en place d'une **stratégie de Décarbonation** en interne sur le long terme. Le dispositif a une visée **opérationnelle**, en mesurant les émissions de gaz à effet de serre de la structure, et **stratégique**, en intégrant la réduction et le pilotage de ses émissions dans le projet de la structure.

Quel contenu est proposé dans le dispositif ?



Des **formations** de sensibilisation et d'approfondissement aux **enjeux climatiques** de manière ludique et participative



Un apprentissage complet de la **méthodologie Bilan Carbone®** et une montée en compétence sur sa mise en œuvre



La possibilité de **devenir autonome** dans la réalisation d'une **démarche de Décarbonation** sur le long terme au sein de son établissement

A qui s'adresse ce dispositif ?

Afin de porter la démarche en interne, cette formation s'adresse en priorité à ces profils au sein de votre organisation :



Un profil **stratégique** : capable de mobiliser différents intervenants en interne (collecte de données, écriture du plan de transition), et d'interpréter des documents comptables



Un profil **opérationnel** : capable d'utiliser un tableur Excel dans ses fonctions les plus basiques.



Un programme exclusif en Décarbonation

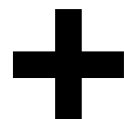
La MAPES et NEPSEN Transition vous proposent **deux journées de formation** et un programme **d'accompagnement collectif**, entrecoupé d'un **accompagnement individuel** sur mesure, afin d'engager pleinement votre structure dans sa stratégie de Décarbonation.



Formations

2 jours de formation

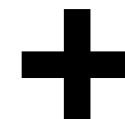
aux enjeux de l'urgence climatique et ses conséquences sur le secteur de la santé, et à l'appropriation de la méthode Bilan Carbone pour une mise en œuvre en interne. Ces deux jours comprennent une journée de sensibilisation et une journée d'approfondissement.



Accompagnement collectif

5 jours d'accompagnement collectif ayant pour but l'auto réalisation du Bilan des Emissions de Gaz à Effet de Serre de votre structure sur l'année 2025, et la mise en place pérenne d'une stratégie de décarbonation.

Ils seront étalés sur une période prévisionnelle de 12 mois environ.



Accompagnement individuel

Des entretiens individuels ayant pour but l'accompagnement personnalisé des structures engagées, et une remise à niveau uniforme de leur avancée par rapport aux autres structures accompagnées collectivement. Leur nombre sera dimensionné par rapport au **besoin** ressenti par chaque structure.



Vos accompagnateurs



NEPSEN est un **cabinet de conseil et d'ingénierie** indépendant, spécialisé dans les **métiers de la transition énergétique & écologique** depuis 40 ans.

NEPSEN Transition utilise l'**outil Bilan Carbone®**, développé en 2002 par l'Agence de l'Environnement et de la Maîtrise de l'Energie (**ADEME**), et qui sert de référence Française en matière de **comptabilité carbone**.

L'outil est également reconnu à l'international, car il s'aligne avec la **norme ISO 14064** et est compatible avec la méthode de quantification des émissions de gaz à effet de serre, le « Greenhouse Gas Protocol » (GHG).

L'ensemble des prestations sont proposées par la MAPES et seront animées par NEPSEN Transition.



Formateur Olivier PAPIN

- Directeur NEPSEN Transition
- Formateur Bilan Carbone®, pionnier de la comptabilité carbone, expert de la transition écologique depuis 20 ans.



Formatrice / animatrice Chloé ZERLING

- Accompagnement collectif et individuel de structures
- Formatrice certifiée (Bilan carbone®, ACV Open LCA, Mécanisme d'Ajustement Carbone aux Frontières, etc.)



Formateur / animateur Maxime MARQUES

- Consultant carbone Santé Durable & Entreprises
- Expert Bilan Carbone®, ACV et écoscore des médicaments.

Modalités pratiques

Comment participer ?

1

Nommez deux à trois pilotes

2 (voire 3) personnes de votre structure qui participeront au dispositif

2

Constituez votre dossier de candidature

Infos à retrouver [ici](#)

3

Déposez votre candidature complète

avant le 3 avril 2026

Quelles modalités pratiques ?

Les formations et l'accompagnement collectif seront réalisés **en présentiel** et l'accompagnement individuel sera réalisé **en distanciel**.

Quel coût ?

Le dispositif est entièrement financé par la MAPES et l'ARS Pays de la Loire.



Les **seuls frais à prévoir** par votre établissement seront les éventuels **frais de déplacements**.

Contact et information

Laurent BIZIEN
Chargé de mission
Transformation Ecologique,
MAPES Pays de la Loire
laurent.bizien@mapes-pdl.fr

Vous pouvez également vous rendre sur le site de la MAPES Pays de la Loire :
www.mapes-pdl.fr
Rubrique « Transformation Ecologique »



Quelques notions pour mieux comprendre le dispositif

BEGES : Bilan des Emissions de Gaz à Effet de Serre. C'est une évaluation de la quantité de gaz à effet de serre (GES) émise dans l'atmosphère sur une année.

Bilan Carbone : outil de comptabilisation des émissions de GES développé par l'ADEME. La vulgarisation de l'expression « bilan carbone » désigne les démarches visant à évaluer les émissions de GES Scopes 1, 2 et 3 dans le cadre d'une stratégie de réduction d'impacts environnementaux.

BEGESr : Bilan des émissions de GES réglementaire. Ne concernait que les Scopes 1 et 2. Est étendu aux émissions indirectes significatives du Scope 3 à partir de janvier 2023.

Décarbonation : action de réduire ses émissions de GES, notamment par la mise en place d'une stratégie Bas Carbone au sein de son organisation.

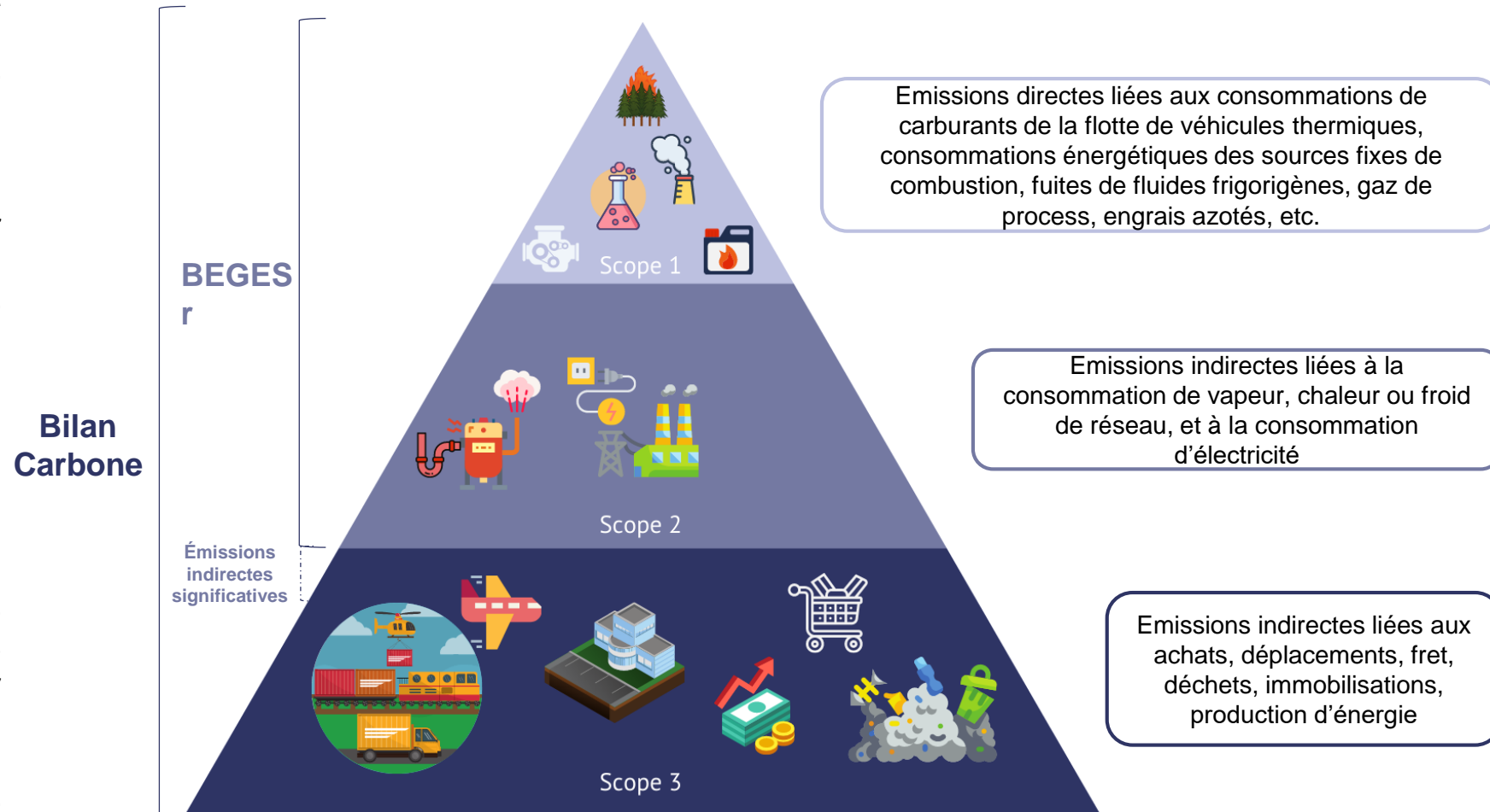
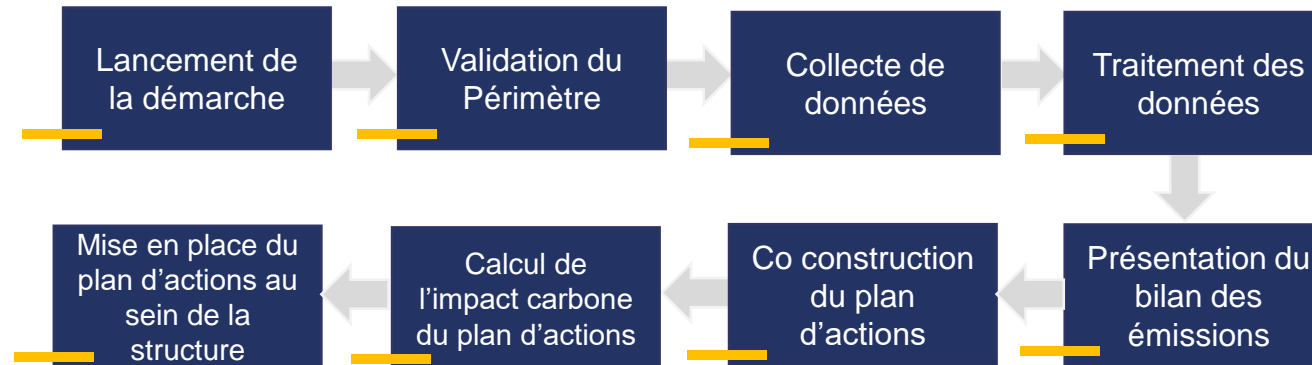


Illustration synthétique de la définition des Scopes d'émissions 1, 2 et 3

Bénéfices et compétences

Méthodologie d'une démarche Bilan Carbone :



L'accompagnement MAPES-NEPSEN Transition de formation et d'accompagnement permet aux structures encadrées de réaliser **l'ensemble des étapes de la démarche Bilan Carbone**. A la suite de cette démarche, **les structures seront en capacité de répéter l'exercice**, et de **mettre en œuvre une stratégie de réduction de leurs émissions** sur le long terme.

A l'issue de cette opération, les porteurs de projet seront en capacité, s'ils le souhaitent, d'obtenir **l'attestation officielle de formation au Bilan Carbone** (Module 2) de la part de NEPSEN (maintenant organisme de formation certifié du Bilan Carbone®), ou de la part de l'Institut de Formation Carbone (IFC), en suivant **un parcours raccourci**. Il faudra alors indiquer la démarche d'accompagnement MAPES-NEPSEN Transition suivie à l'IFC, lors de l'inscription.



Présentation de la structure accompagnante : NEPSEN Transition



Un pôle de compétences Environnement

Pôle de compétences *Environnement* du Groupe NEPSEN,
NEPSEN Transition est un **bureau d'études spécialisé dans la transition énergétique et environnementale**
au service des territoires et des entreprises à l'échelle du bâtiment, du quartier, de la ville.

CHIFFRES CLÉS

4 Agences
BORDEAUX | LYON
RENNES |
GRENOBLE

+ 16 ans
D'EXPERIENCE

27
CONSULTANTS

+ 50
TERRITOIRES
ACCOMPAGNÉS

+ 300
BILANS CARBONE

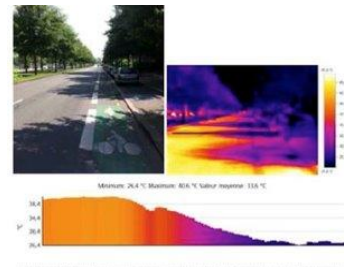
+ 1000
PERSONNES
FORMÉES

MISSIONS

Stratégie bas carbone
Économie circulaire | Éco-conception
Analyse des impacts produits | Services
E+ C- | HQE | BBCA | ISO 50 001
Adaptation aux changements climatiques
Ilots de chaleurs | Nature en Ville
Plan CLIMAT | AIR | ENERGIE

ATOUTS

Innovation
Consultants formateurs
Expertise
Animation de réseaux
Développement d'outils
Interactivité Marchés



Nos références

Plus de 800 bilans carbone depuis 2004



26 structures bénéficiaires des promotions Décarbonation

Promotion N°1
2023 (10)

Promotion N°2
2024 (9)

Promotion N°3
2025/26 (8)



Présentation détaillée d'un cycle complet de formation et d'accompagnement



Le déroulé d'un cycle de formations et accompagnements collectifs

Le dispositif se déroule sur 7 journées complètes + un temps de bilan répartis sur près de 12 mois. Il compte :

- 2 jours successifs de formation : 1 jour de sensibilisation + 1 jour d'approfondissement ;
- 5 jours d'accompagnement collectif à la réalisation du Bilan Carbone de sa structure ;
- Des temps d'accompagnement individuel avec chaque structure en fonction du besoin ressenti ou exprimé.

Jun 26 (début)

Jun 26 (fin)

Septembre 26

Jour 1

Jour 2

Jour 3

Jour 4

Sensibilisation aux enjeux environnementaux

Formation à la comptabilisation des émissions de Gaz à Effet de Serre

Lancement du Bilan Carbone : définition du périmètre d'étude et organisation interne de la collecte de données

Traitement des données et établissement du bilan des émissions de gaz à effet de serre

Décembre 26

Mars 27

Avril 27

Juin 2027

Jour 5

Jour 6

Jour 7

Bilan

Diagnostic des émissions de gaz à effet de serre
Stratégie de réduction des émissions
Co-construction de plan d'action collectif

Construction de plan d'actions et chiffrage : élaboration de la stratégie de décarbonation interne

Construction de plan d'actions et chiffrage : application opérationnelle

Bilan de l'accompagnement
Dynamique de partage de bonnes pratiques
Pérennisation du projet

MAPES
Appui à la performance en santé
Pays de la Loire

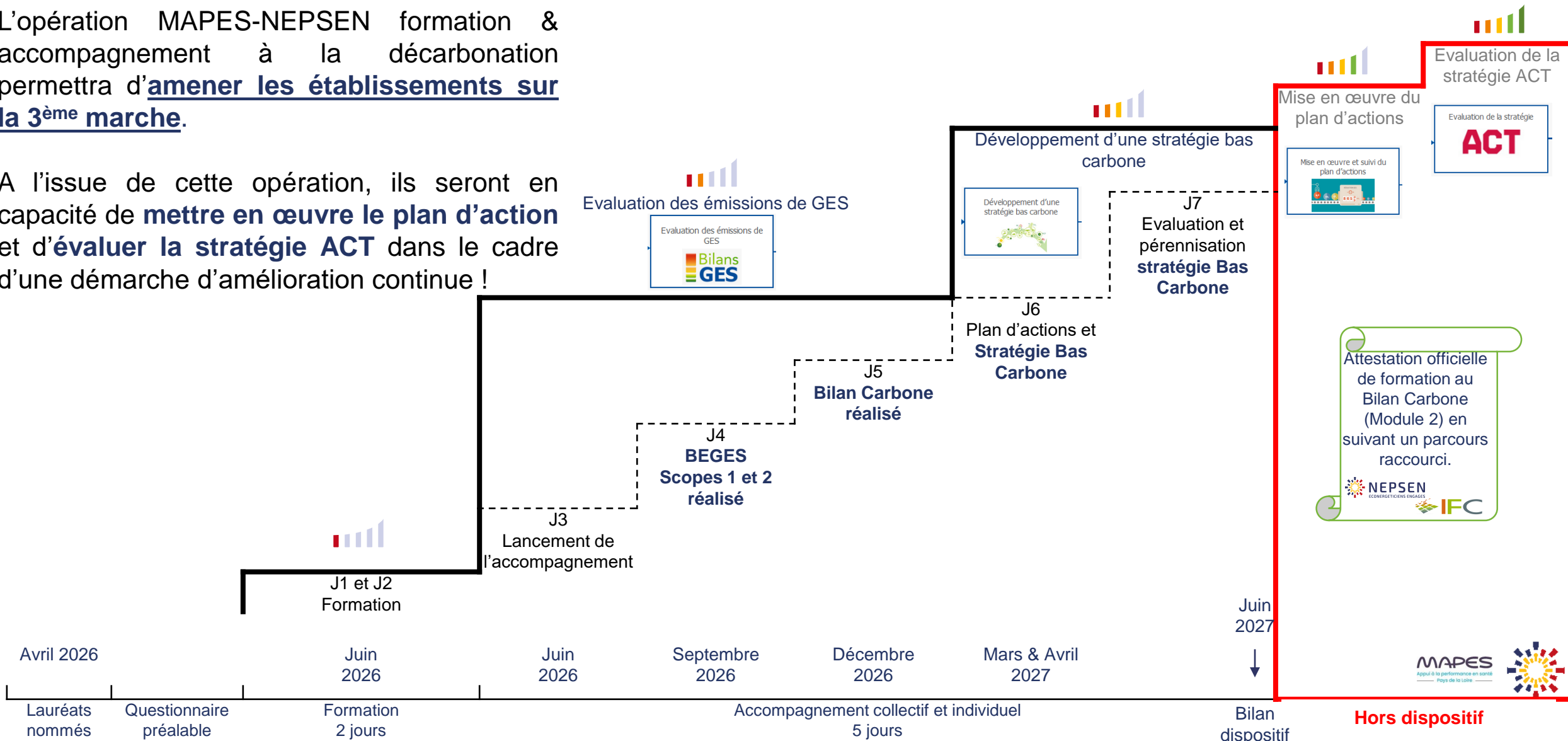


Les dates anticipées sont susceptibles d'évoluer.

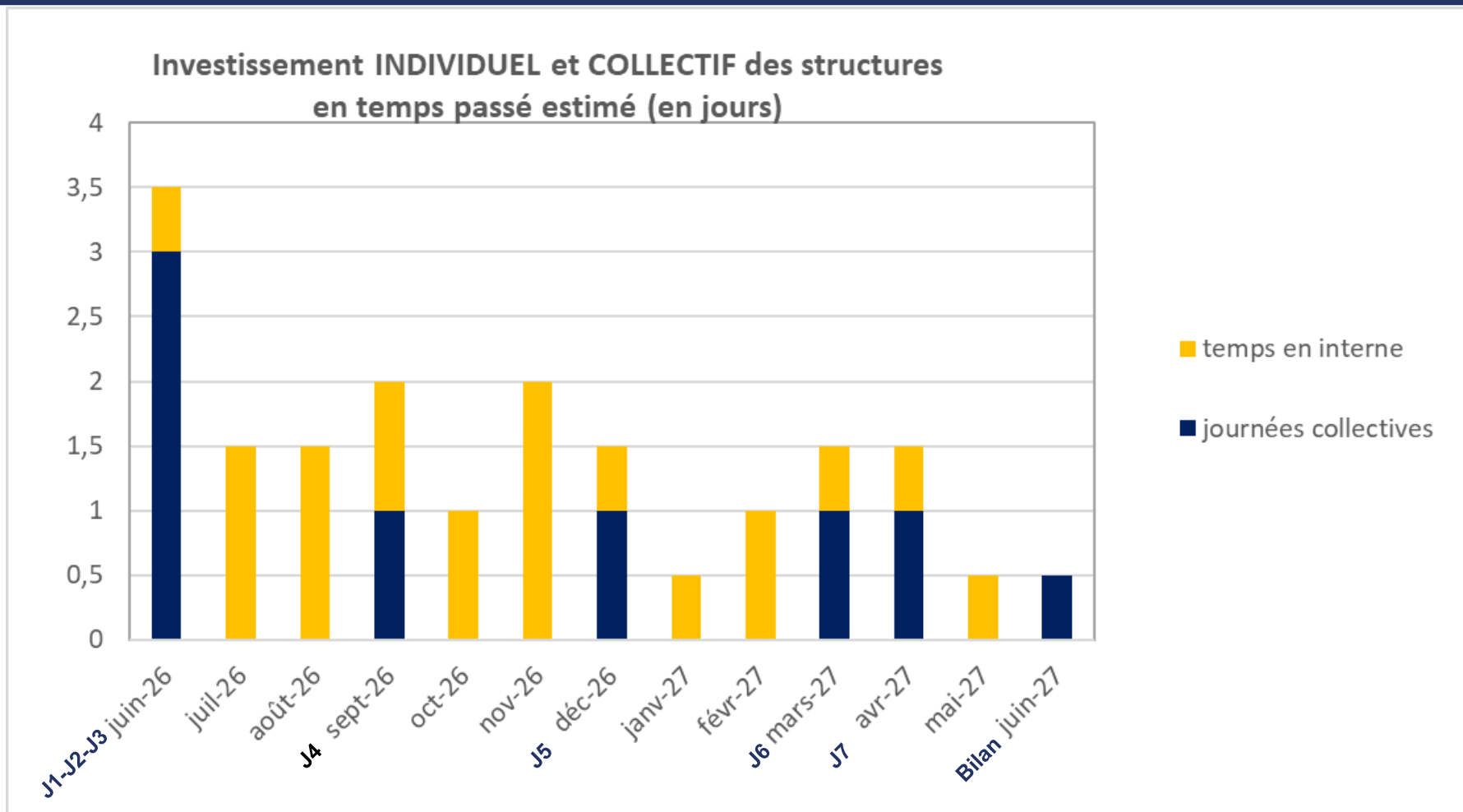
Bénéfices de la démarche

L'opération MAPES-NEPSEN formation & accompagnement à la décarbonation permettra d'amener les établissements sur la 3^{ème} marche.

A l'issue de cette opération, ils seront en capacité de **mettre en œuvre le plan d'action** et d'**évaluer la stratégie ACT** dans le cadre d'une démarche d'amélioration continue !



Temps de travail à anticiper



Soit environ 18,5 jours par personne :

7,5 journées collectives et 11 jours en interne (autonomie ou accompagnement individuel)

Jour 1 – Sensibilisation aux enjeux environnementaux

Matinée

- Correction collective d'un quiz (transmis en amont de la J1) sur **les enjeux de la transition écologique et de l'adaptation au changement climatique**
- Réalisation d'une "**Fresque du climat**" ou autre **activité de sensibilisation ludique** afin de prendre conscience des enjeux climatiques, et notamment leurs conséquences sanitaires de manière ludique

 **LA FRESQUE DU CL!MAT**



Après-midi

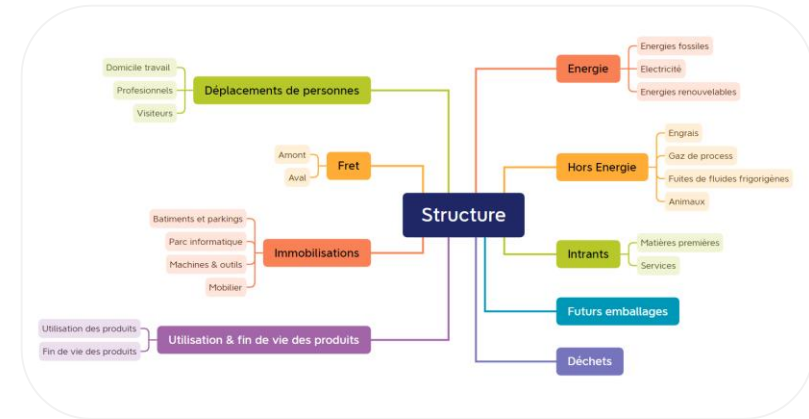
- Présentation des **engagements et politiques publiques (Accords de Paris, Stratégie Nationale Bas Carbone)**
- Echanges sur les **démarches liées à l'environnement déjà entreprises** par chaque structure pour un diagnostic de l'existant
- Echanges et cartographie sur les **solutions innovantes "vertes" déjà entendues** venant du secteur de la santé
- Explications sur les notions de bilan carbone, d'émissions de gaz à effet de serre, etc. et sur la **méthodologie Bilan carbone** et son organisation



Jour 2 – Formation à la comptabilisation des émissions de Gaz à Effet de Serre

Matinée

- **Quiz de démarrage** sur le contenu de la journée précédente (Enjeux climatiques, et Méthodologie Bilan Carbone)
- Co-construction d'une **cartographie des flux** (MindMapping) pour chaque structure, afin de définir et délimiter le périmètre d'études du Bilan Carbone
- Co-construction d'un **planning en interne** de la démarche pour chaque structure



Exemple de cartographie des flux

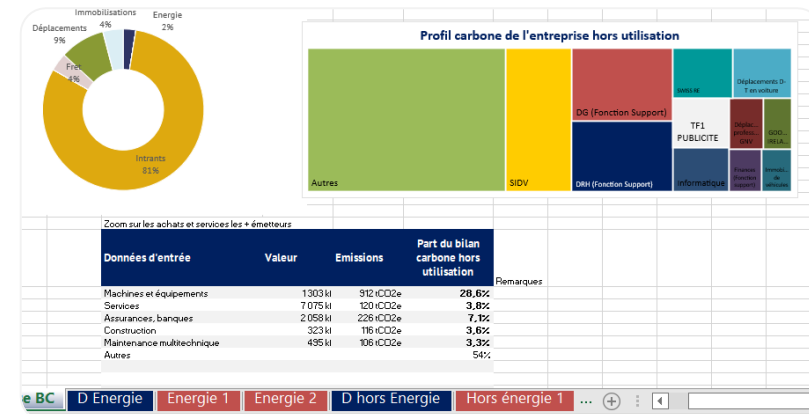
Après-midi

- Présentation de l'outil **Bilan Carbone®** et de la méthodologie associée
- Présentation de la réalisation de la **démarche Bilan Carbone complète**
- Evaluation « à chaud » de la prestation



A faire entre J2 et J3 :

- Finaliser sa cartographie des flux de données
- Temps estimé par personne : 0,5j



Présentation du tableau Bilan Carbone, repris et adapté par NEPSN Transition



Jour 3 – Définition du périmètre d'étude et organisation interne de la collecte de données

Matinée

- Quiz sur le contenu des journées J1 et J2.
- Rappel des étapes d'un Bilan Carbone.
- Découverte et mise en pratique d'une réunion de lancement d'un Bilan Carbone : création du comité de pilotage, mise en situation, etc.

Après-midi

- Echanges approfondis autour de la collecte de données : matrice de collecte, précision de la donnée, personnes ressources, freins à l'accession des données et solutions, etc.
- Exercice de prétraitement de données, en vue du remplissage de la matrice en interne.
- Découverte du site de l'ADEME Bilan GES, et ajout de facteurs d'émissions.

Synthèse des données à récupérer sur l'année 2022

Note : Ce document peut être rempli directement, ou peut comporter des liens vers d'autres documents, ou mentionner les noms des fichiers à consulter. L'arabesque de la collecte de chaque type de donnée doit être indiquée avec le code couleur suivant :

	Donnée collectée
	Donnée manquante
	Donnée à collecter

Données générales - Indicateurs clés	Données	Type de données	Valeur	Source de l'information
	Nombre de lits	Nombre d'unités		
	Nombre de consultations	Nombre d'unités		
	Nombre de salariés	Nombre d'unités, ETP		
	Surfaces de bâtiments	m²		

Données	Type de données	Valeur	Source de l'information (personne ressource, document, etc.)	Commentaires
Energie				
<i>Consommations par type d'énergie</i>				
Consommation d'électricité	kWh (factures ou relevés)	Préciser par site		
Consommation de fioul	L (factures de recharge ou relevés)			
Consommation de diesel Non Routier (GNR)	L (factures recharge ou relevés)			
Consommation de gaz	kWh ou m³ (factures ou relevés)			
Consommation de bois-énergie	Tonnes de granulés			
Consommation de chaleur du réseau de chaleur	kWh (factures)			
Consommation énergétique autre	kWh			
<i>Production d'énergie (à valider)</i>				
Renouveaux solaires PV/thermique, etc.	kWh ou m³ d'eau chaude			

Données	Type de données	Valeur	Source de l'information (personne ressource, document, etc.)	Commentaires
Hors Energie				
<i>Fluides frigorigènes (flues)</i>				
Fluide frigorigène 1	Kg de recharge et nom de fluide frigorigène (compte rendu de maintenance type CERFA 15497) OU Puissance de climatiseur, type (démalation à air ou eau), et nom du fluide frigorigène consommé			
Fluide frigorigène 2	Kg de recharge et nom de fluide frigorigène (compte rendu de maintenance type CERFA 15497) OU Puissance de climatiseur, type (démalation à air ou eau), et nom du fluide frigorigène consommé			
Fluide frigorigène 3	Kg de recharge et nom de fluide frigorigène (compte rendu de maintenance type CERFA 15497) OU Puissance de climatiseur, type (démalation à air ou eau), et nom du fluide frigorigène consommé			
<i>Autres données</i>				
Gaz médicaux	Kg ou m³ par type de gaz (factures ou sur bouteille)			
<i>Cherche (animaux)</i>				
Animal 1 (ex : moutons, lapins, vaches, etc.)	Nombre d'unités par animal			
Animal 2 (ex : moutons, lapins, vaches, etc.)	Nombre d'unités par animal			
Animal 3 (ex : moutons, lapins, vaches, etc.)	Nombre d'unités par animal			
<i>Engrais et produits phytosanitaires</i>				
Engrais azotés	Quantité (kg), et composition (% d'azote)			

Exemple de matrice de collecte réalisée par NEPSSEN Transition



A faire entre J3 et J4 :

- ❑ Remplir la matrice de collecte avec l'ensemble des données nécessaires au Bilan Carbone
- ❑ Temps estimé par personne : 4j



Jour 4 – Traitement des données et établissement du bilan des émissions de gaz à effet de serre

Matinée

- Retours d'expériences sur la réunion de lancement, la collecte des données en interne, votre engagement, et l'accompagnement individuel.
- Rappel méthodologique sur le Bilan Carbone, et sur l'outil Excel de calcul.
- Calcul des émissions des Scopes 1 et 2.

Après-midi

- Calcul des émissions du Scope 3, en commençant par les postes principaux.
- Retours sur l'état d'esprit de chaque établissement à l'issue de la journée, sa motivation pour la suite.
- Attentes et objectifs pour la J5.

Énergie 1

Navigation [FE_Energie](#) [Bilan Carbone®](#)

Boîtes de calcul pour le poste Énergie 1

Combustibles fossiles

Prendre l'impact de la consommation de combustibles fossiles. L'onglet utilitaire peut permettre de convertir les PCS en PCI.

Choix du facteur d'émission ¹	Donnée d'activité		Facteur d'émission		Émissions
	Valeur	Unité ¹	Valeur	Unité	
Butane & Propane					
Butane (inclus maritime), Europe, Base Carbone		litre	2,04	kgCO2e/litre	0 kgCO2e
Propane (inclus maritime), France continentale, Base Carbone		kWh PCI	0,27	kgCO2e/kWh PCI	0 kgCO2e
Autres Gaz					
Gaz naturel, Europe, Base Carbone		kWh PCS	0,21	kgCO2e/kWh PCS	0 kgCO2e
Gaz naturel - 2022 (mix moyen consommation), France, Base Carbone		kWh PCI	0,24	kgCO2e/kWh PCI	0 kgCO2e
Liquides					
Fioul Lourd (commercial), Nouvelle Calédonie, Base Carbone		kg	3,68	kgCO2e/kg	0 kgCO2e
Pétrole Brut, France continentale, Base Carbone		kg	3,34	kgCO2e/kg	0 kgCO2e
Charbons					
Agglomérés de houille, France continentale, Base Carbone		kWh PCI	0,38	kgCO2e/kWh PCI	0 kgCO2e
Tourbe, France continentale, Base Carbone		kg	1,38	kgCO2e/kg	0 kgCO2e
Coke & Déchets					
Coke de houille, France continentale, Base Carbone		kWh PCI	0,42	kgCO2e/kWh PCI	0 kgCO2e
Pneumatiques usagés non réutilisables - poids lourds, France continentale, Base Carbone		GJ PCI	44,63	kgCO2e/GJ PCI	0 kgCO2e
0 kgCO2e					

Outil de calcul Excel Bilan Carbone



A faire entre J4 et J5 :

- ❑ Traiter les données dans le tableur Bilan Carbone finalisé
- ❑ Temps estimé par personne : 3,5j



Jour 5 – Diagnostic des émissions GES, stratégie de réduction des émissions et plan d'action collectif

Matinée

- Retours d'expériences sur le traitement des données, la montée en compétence des chargés de projet, et l'engagement de la structure dans la démarche
- Travail de préparation de document communicant (Présentation PPT) à destination des comités opérationnels et stratégiques de la structure.
- Présentation des diagnostics d'émissions de GES d'une structure aux autres structures pour retours et améliorations

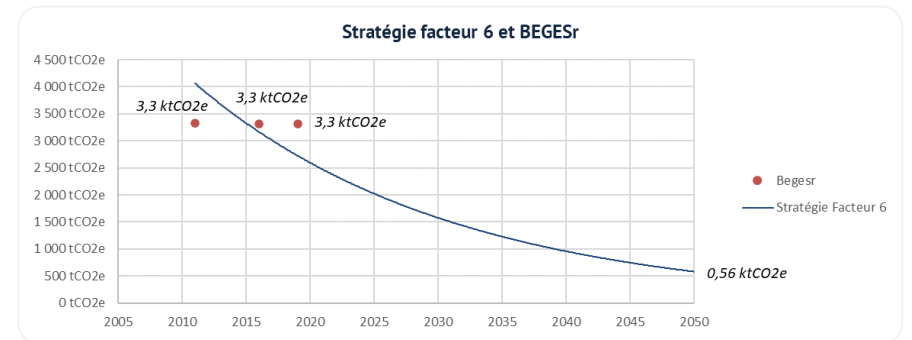
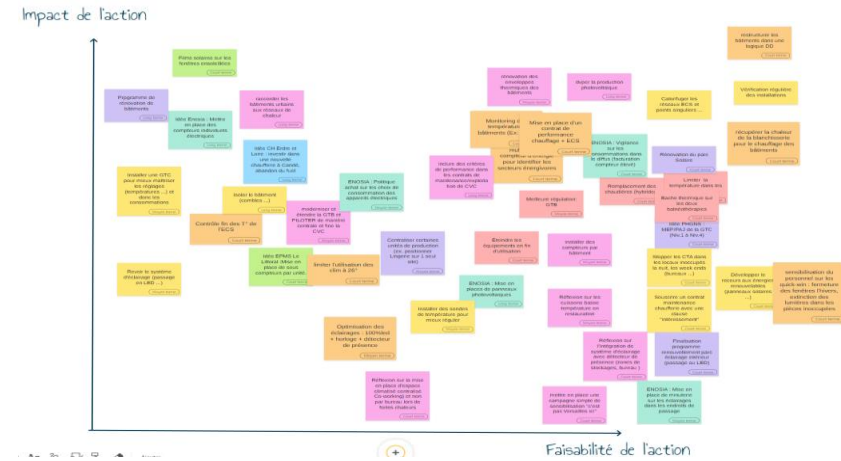
Après-midi

- Présentation de méthodologies de co-constructions de plans d'actions à intégrer au sein de chaque structure
- Réalisation d'une co-construction d'un plan d'actions ambitieux grâce à une méthode appliquée : brainstorming des établissements présents via Mindmap, atelier d'idées priorisées grâce à des post-it, etc.
- Analyse SWOT des actions proposées



A faire entre J5 et J6 :

- ❑ Présenter son Bilan Carbone en interne
- ❑ Réaliser un atelier de co-construction de plan d'actions en interne
- ❑ Temps estimé par personne : 2j



Exemples d'analyse de données et de stratégie de décarbonation proposées par NEPSÉN Transition



Jour 6 – Construction de plan d'actions et chiffrage

Matinée

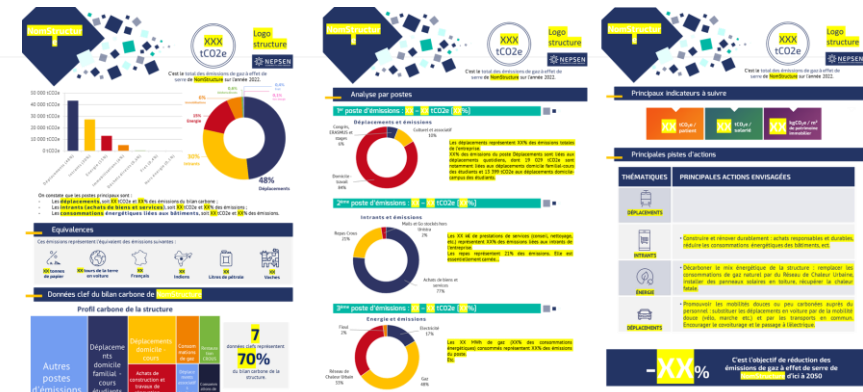
- Retours d'expériences sur la restitution des résultats, les ateliers de co-construction de plans d'actions et la réception en interne.
- Mise en commun d'idées d'actions afin de développer la dynamique de partage au niveau régional.
- Découverte de la méthodologie de chiffrage de plan d'actions : cours théorique commun sur le calcul d'émissions évitées (gain potentiel en eqCO2), exercices d'application.

Après-midi

- Le travail lui-même sera réalisé par NEPSSEN dans le temps d'accompagnement individuel entre la J6 et la J7 : en revanche, le travail réalisé sera expliqué aux chargés de projets, qui valideront les hypothèses.
- Présentation de la Synthèse communicante à destination d'un public interne ou externe.

Intitulé de l'action	Quantités	Facteurs d'émissions	Actuel	Court terme	Moyen terme	Long terme
Maîtriser ses consommations énergétiques						
Gain carbone	409 943 kgCO2e		0%	15%	40%	60%
Emissions			4 09 943 kgCO2e	3 48 452 kgCO2e	2 45 966 kgCO2e	1 63 977 kgCO2e
Gain carbone				-614 911 kgCO2e	-163 977 kgCO2e	-245 966 kgCO2e
Proposer une énergie bas carbone						
Mixener	190 077 292 kWh		0,079 kgCO2e/kWh	0,075 kgCO2e/kWh	0,060 kgCO2e/kWh	0,050 kgCO2e/kWh
Néomix	678 700 kWh		0,055 kgCO2e/kWh	0,055 kgCO2e/kWh	0,025 kgCO2e/kWh	0,025 kgCO2e/kWh
Emissions			15 053 435 kgCO2e	14 293 125 kgCO2e	11 421 605 kgCO2e	9 520 832 kgCO2e
Gain carbone				-760 309 kgCO2e	-3 631 830 kgCO2e	-5 532 602 kgCO2e
Développer l'hydrogène						
Gaz naturel	13 834 752 000 kWh	0,227 kgCO2e/kWh	100%		10 460 730 250 kWh	4 404 518 000 kWh
Hydrogène vert à partir d'électrolyse		1,610 kgCO2e/kg d'H2 33 kWh FCI/kg d'H2		15 000 kg	30 000 kg	50 000 kg
Emissions			3 376 426 162 kgCO2e	3 140 399 365 kgCO2e	3 140 310 027 kgCO2e	3 140 190 909 kgCO2e
Gain carbone				-236 026 796 kgCO2e	-236 116 135 kgCO2e	-236 235 253 kgCO2e
Acheter de l'énergie d'origine renouvelable						

Exemple de chiffrage de plan d'actions



Exemple de Synthèse Communicante



A faire entre J6 et J7 :

- ❑ Valider le chiffrage réalisé par NEPSSEN en termes d'émissions de GES évitées
- ❑ Réaliser la Synthèse communicante de ses émissions

❑ Temps estimé par personne : 0,5j



Jour 7 – Construction de plan d'actions et chiffrage : application opérationnelle

Matinée

- Animation autour de la pérennisation de la démarche en interne, autour de la lutte contre les obstacles à la mise en place du plan d'actions, et autour de la pérennisation de la démarche de mutualisation
- Analyse de la dépendance énergétique de la structure, et des leviers économiques pouvant la motiver à accélérer l'implémentation du plan de transition

Le plan de transition Bordeaux Métropole Énergies : Devenir pilote de la transition écologique

Objectifs du plan de transition
Le plan de transition vise à intégrer l'entreprise dans la transition écologique. En réduisant ses impacts environnementaux, elle favorise sa dépendance aux énergies fossiles et assure ainsi la pérennité de son business model.

La vision à long terme et la gouvernance
Bordeaux Métropole Énergies est à l'origine de la transition écologique sur le territoire de l'agglomération, et agit ainsi. L'entreprise souhaite mettre en œuvre une politique RSE ambitieuse. Elle implique la direction dans la mise en œuvre de la suite de cette ambition.

Atouts
La transition écologique permet à l'entreprise de réduire ses impacts carbone et sa dépendance aux énergies fossiles. La réduction de ces dépenses engendrées par l'augmentation et des hausses de prix dont il faut se prémunir.

Opportunités
Le contexte actuel et les ambitions nationales pour le climat pourront permettre le développement des énergies renouvelables et autres alternatives. La réduction de ces dépenses engendrées par l'augmentation et des hausses de prix dont il faut se prémunir.

Menaces
L'entreprise souhaite conserver son business model basé sur la croissance, bien que les réglementations sur le gaz prévoient une baisse de 50% des consommations d'ici 2030.

Les actions engagées par l'entreprise

- Action 1 : Maîtriser ses consommations énergétiques
- Action 2 : Proposer une énergie bas carbone
- Action 3 : Développer l'hydrogène
- Action 4 : Acheter de l'énergie d'origine renouvelable
- Action 5 : Poursuivre le développement du biogaz
- Action 6 : Développer les plans de mobilité
- Action 7 : Décarboner la flotte de véhicules
- Action 8 : Traquer les fuites de gaz
- Action 9 : Lancer une démarche bas carbone autour des achats
- Action 10 : Travailler sur l'impact carbone de nos travaux d'entretien et de gestion
- Action 11 : Compenser nos émissions

Après-midi

- Présentation et écriture de fiches-actions
- Synthèse des émissions de la promotion et des stratégies de décarbonation rédigées
- Publication du Bilan Carbone sur la plateforme de l'ADEME
- Discuter de la méthodologie à adopter pour faire perdurer les compétences acquises dans le temps
- Evaluation « à chaud » de la démarche

Exemples fiche action utilisée

Bilans GES

ACCUEIL RESSOURCES DOCUMENTAIRES + BILANS EN LIGNE + ACTUALITES FAQ

Bienvenue sur Bilans GES

Accès à la plateforme nationale pour la publication des bilans d'émissions de gaz à effet de serre, renouveau de l'ambition des missions de l'ADEME sur la comptabilité carbone des organisations. Guides pratiques, actualités réglementaires, informations générales. Tout le S.A.N. pour vous lancer dans une démarche bas carbone !

À la une

09/01/2026
A partir du 8 janvier, un code de vérification supplémentaire sera demandé pour se connecter à un compte ADEME
Dans le but de diminuer le risque d'usurpations d'identité, l'ajout d'un second facteur d'authentification sera généralisé sur « Mon Compte ADEME » à compter du 8 janvier 2026. A cette date, un code de vérification supplémentaire sera envoyé par mail après saisie de l'adresse électronique et du mot de passe de connexion et ce pour toutes les applications utilisant Mon Compte ADEME. Etape 02/03/2026
- À chaque connexion, vous recevrez un code temporaire sur votre courriel.
- Saisissez ce code pour accéder à votre compte.
Pourquoi cette mesure ?
- Pour protéger vos informations contre les accès frauduleux.
- Pour vous ...

Que souhaitez-vous faire ?

Publier mon bilan GES
Consulter les bilans en ligne
Consulter les facteurs d'émissions
Trouver des réponses

Publier mon bilan GES



A faire après J7 :

- ❑ A vous de jouer : mise en œuvre opérationnelle du plan de transition, et futurs exercices de Bilans Carbone !
- ❑ Formalisation des processus permettant de réitérer l'exercice
- ❑ Temps estimé par personne : 0,5j

Bilan du dispositif

Matinée

A partir des réponses des structures au questionnaire d'évaluation du dispositif, la MAPES organise une demi-journée de synthèse en visioconférence.

Analyse questionnaire : bilan et perspectives

Vous parlez du dispositif complet en 1 mot / 1 phrase...

VERBATIM
x13



Clôture du dispositif animée par MAPES

