

# JOURNÉE RÉGIONALE

## “COMMENT ENGAGER DURABLEMENT VOTRE STRUCTURE DANS UNE TRANSFORMATION ÉCOLOGIQUE ET ÉNERGÉTIQUE ?”



**Mardi 25 Novembre 2025**

9h > 17h



**Angers**

Terra Botanica

Une journée  
drôlement animée  
par



- ✓ Une conférence vivante
- ✓ 9 ateliers thématiques avec une vingtaine des retours d'expérience
- ✓ 8 ateliers pédagogiques & ludiques
- ✓ Un forum des solutions avec plus de 20 partenaires



# ATELIER :



APF / APAJH 44 / AJA 44 / GIAC 44 / AREAMS / CCAS NANTES

**Reda HAJJAR**

reda.hajjar@apf.asso.fr

06 37 08 46 44



ADAPEI 49 / HANDICAP ANJOU / EPMS ANJOU / ASEA 49 / IPOLAIS MS / ALAHMI / LES CHESNAIES

**Corentin BONNEAU**

cbonneau@adapei49.asso.fr

06 84 16 93 67

1 - Quizz & vidéo REX

Slide 3

2 - Groupement d'organismes gestionnaire du 49

Slide 5

3 - REX suite à 3 ans d'accompagnement

Slide 12

4 - Mutualisation d'un poste en autofinancement

Slide 27

# Quizz



# Vidéo REX

6 minutes pour tout comprendre !



Intérêt du mutualiser  
un poste de Conseiller énergie  
en autofinancement

[Vidéo REX](#)



# ORGANISMES GESTIONNAIRES 49

Poste financé à 0% - Mutualisation d'OG pour création de poste





# Définition du périmètre

Nombre OG dans groupement

7

Périmètre global

170 719 m<sup>2</sup>

368 sites

Périmètre retenu

109 923 m<sup>2</sup>

42 sites

95% de sites > 1 000 m<sup>2</sup>  
Assujettissement DEET

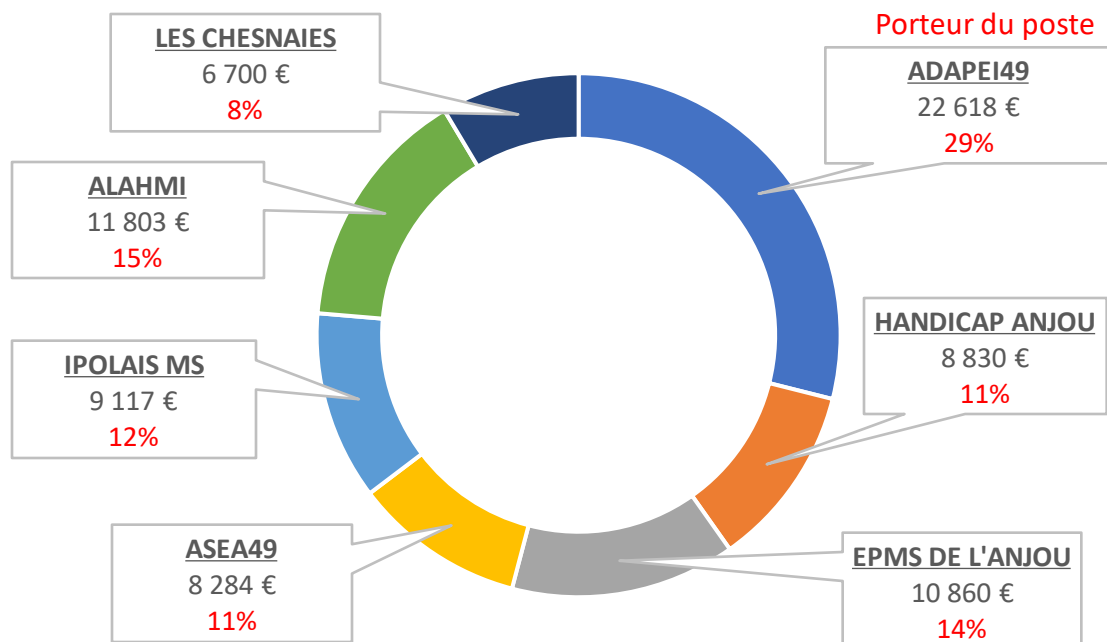
## Aide la Coordination régionale de ETE :

- Aide sur la définition du périmètre
- Aide sur la définition des besoins et attentes
- Rédaction et diffusion de la fiche de poste
- Aide au recrutement / Entretien
- Mutualisation (outil, bureau, voiture, ...)
- Aide à la rédaction convention de partenariat
- Intégration du conseiller au réseau ETE
- Formation du conseiller (outils, documents, reporting, ...)



# Poste RH : Répartition financière

## Répartition du poste RH en €TTC/an



\* En fonction de la moyenne surface/site par association

- 78 000 €/an *Salaire chargé + Frais de fonctionnement  
CDD de 2x18 mois = 3 ans*
- 1 860 €/site/an
- 326 €/jour dédié
- 5,5 jours /site
- Instances :
  - Point mensuel avec chaque OG
  - COPIL tout les 6 mois
  - Réunions « Réseau ETE »

## Coût RH du poste de conseiller :

« Plus Petit » : LES CHESNAIS :

2 sites - 18 bâtiments - Répartition 8% - 21 jour/an - 6 700 €/an

« Plus Gros » : ADAPEI 49 :

13 sites - 31 bâtiments - Répartition 29% - 69 jour/an - 22 600 €/an



# Les premières « grandes » actions



**ADAPEI 49** : Optimisation des paramétrages chauffage et l'eau chaude - 6 000 €TTC pour un site

**EPMS de l'ANJOU** : Rénovation d'équipement non optimisé - 19 700 €TTC d'économisé sur le devis

**IPOLAIS** : Révision/Renouvellement du contrat d'électricité - 16 000 €TTC/an sur la durée du contrat

**ASEA** : Optimisation de la puissance/coût abonnement d'électricité (TURPE) - 4 200 €TTC/an

**HANDICAP ANJOU** : Optimisation de la puissance/coût abonnement d'électricité (TURPE) - 2 100 €TTC/an

**ALAHMI** : Optimisation de la puissance/coût abonnement d'électricité (TURPE) - 1 700 € TTC/an

**LES CHESNAIES** : Accompagnement contrat d'énergie & Décret tertiaire réglementaire - 5 000 €TTC/an

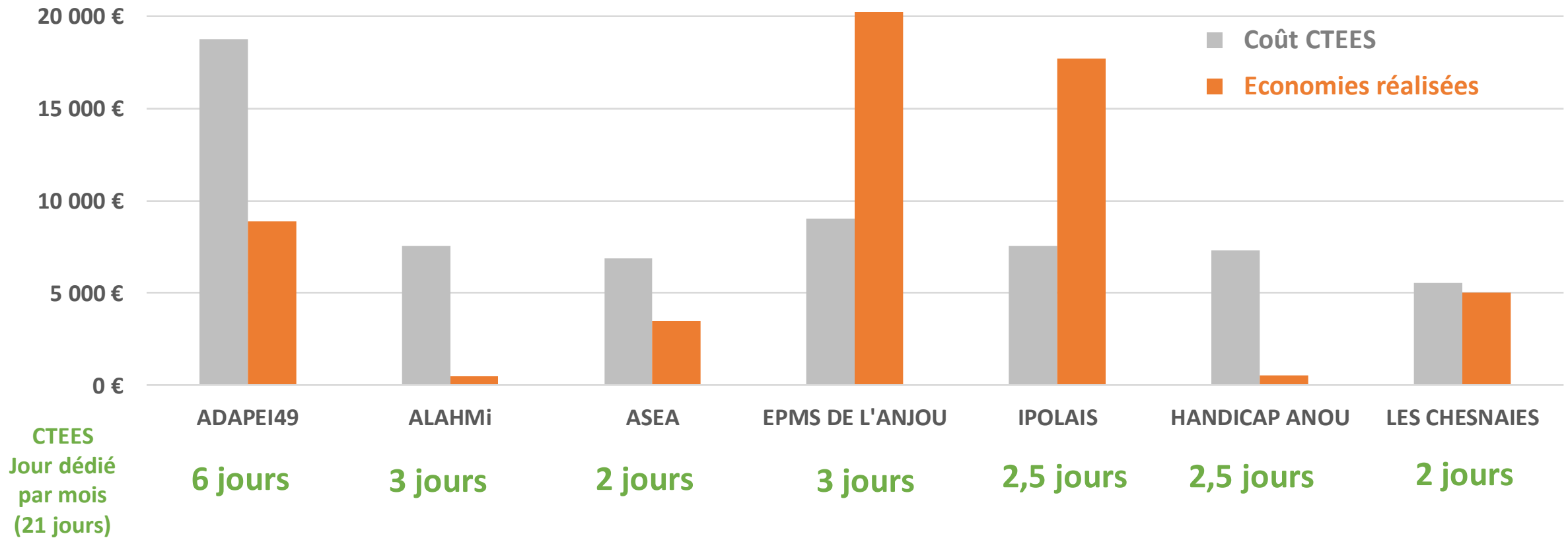




# Synthèse de 10 mois d'accompagnement



COÛT CTEES vs GAINS GENERES sur 10 mois



=> Dans les gains générés : Pas les gains liés à « accompagnement & support » ni les gains liés aux « réductions des consommations énergétique et eau »

# Mon arrivée a permis de...



- Mettre en lumière le **potentiel d'économies réalisables**
- Apporter une **aide à la décision** sur les petits, moyens et gros projets
- Eviter les **mauvaises** décisions
- Commencer à **structurer** la maintenance et le suivi énergétique (création de listing, mise en place de suivi...)
- **Mieux connaître** les équipements techniques et leurs fonctionnements, ...
- **Sérénité réglementaire** (DEET, BACS, APER, ...)
- **Montée en compétence** des services maintenance « interne » (ré-internalisation)



# Témoignage



**Ludovic GIRAUD**

Référent ASEA 49 auprès de Corentin BONNEAU (CTEES)



**Ludovic Giraud** ✓ · 2e

Responsable mission direction générale et vie associative



# CTEES APF & CO

Bilan des différentes actions et évolution du poste

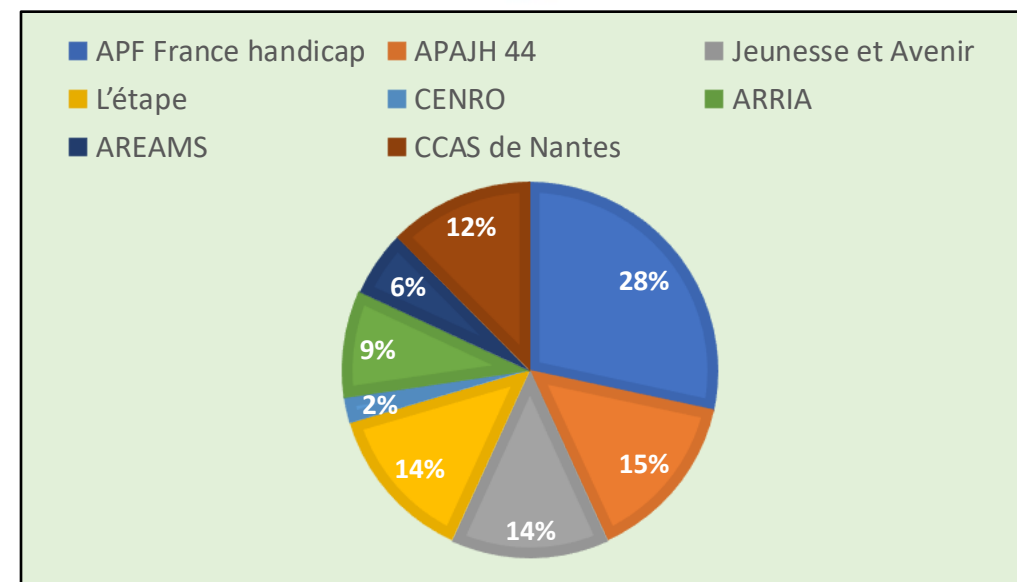
Poste financé à 100% sur la période 2022 – 2025



# Présentation du périmètre

- **Corentin FAURE** - 09/2022 au 09/2023 - 12 mois
- **Reda HAJJAR** - 10/2023 à aujourd'hui - 24 mois

Organisme gestionnaire	Nombre d'établissement
APF France handicap	25
APAJH 44	13
Jeunesse et Avenir	12
L'étape	12
CENRO	2
ARRIA	8
Les Œuvres de Pen Bron	12
AREAMS	5
CCAS de Nantes	11



Fin d'accompagnement 12/2024

Nouvelle intégration !

Nouvelle intégration !

Le groupement comprend 100 bâtiments :

- ❑ 4 établissements sanitaires
- ❑ 96 établissements médico-sociaux
- ❑ 34 bâtiments soumis au décret tertiaire (> 1000 m<sup>2</sup>)





# L'accompagnement du dispositif ETE



- ☐ Réunion de lancement
- ☐ Visite technique
- ☐ Campagne de mesure

- ☐ Etat de lieux
- ☐ Plan d'actions
- ☐ Suivi énergétique

- Evolution du :
- ☐ Plan d'actions
  - ☐ Suivi énergétique



L'accompagnement s'est structuré autour de 4 principaux axes :

## *Etape préliminaire*

- Diagnostic énergétique
- Mise en place d'un suivi énergétique
- Mise en place d'un plan d'action
- Analyse et optimisation TURPE

## *Actions quick-wins*

- Campagne de mesure
- Optimisation des réglages CVC
- Actions CEE
- Investissement avec un TRI < 1 an

## *Maintien des économies réalisées*

- Suivre régulièrement les consommations pour détecter rapidement toute dérive.
- Vérifier chaque saison de chauffe les réglages.
- Réaliser une campagne de mesure des T° chaque saison de chauffe

## *Investissement et travaux*

- Mise en place de la GTB
- Relamping LED
- Remplacement de chaudière
- Solaire thermique
- PV



- ✓ Un bon choix d'année de référence
- ✓ Un objectif en valeur relatif 2030 atteint **-42%** en 2024
- ✓ **-20 %** d'économies depuis l'arrivée d'un CTEES



# Structuration de l'accompagnement

## Actions quick-wins

- Optimisation des réglages des systèmes

- ❑ Premières actions à mettre en place lors de l'accompagnement ?  
Actions les plus faciles à réaliser et les moins coûteuses -> Quick wins : Réglages des équipements CVC

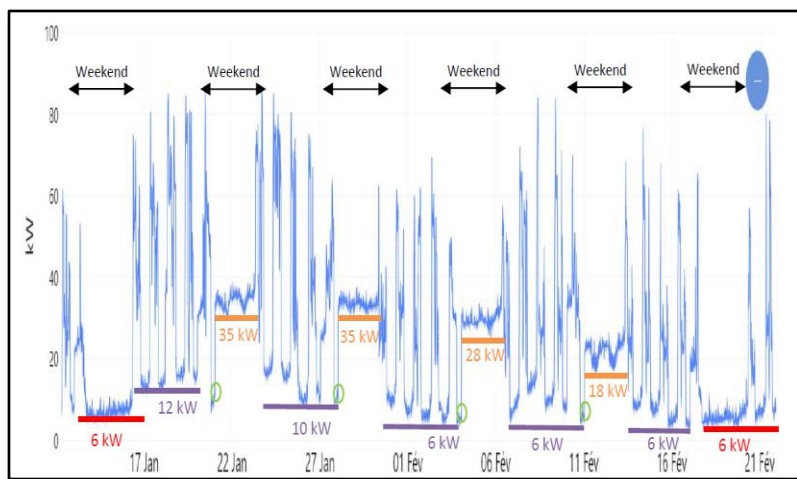
**Exemple terrain:** ESAT LENIPHEN

**Méthodologie :** Constat -> Réglages -> Vérification -> Analyse

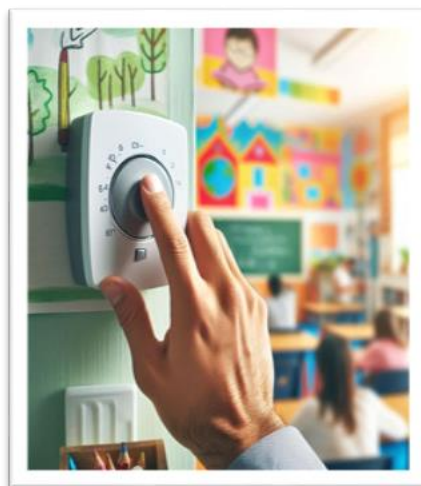
### 1- Analyse de la courbe de charge

**Contexte :** Etablissement fermée - Nuit & Weekend

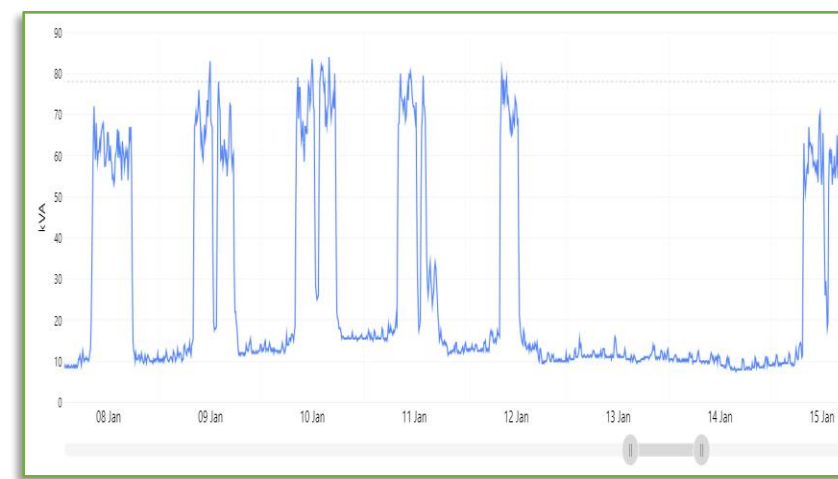
**Constat :** Mauvais réglages : Nuit & Weekend



### 2- Optimisation du réglage de l'horloge : Action à 0 €



### 3 - Vérification de la courbe de charge après action



### 4 - Analyse des résultats : 15% d'économie sur la consommation électrique annuelle à 0€





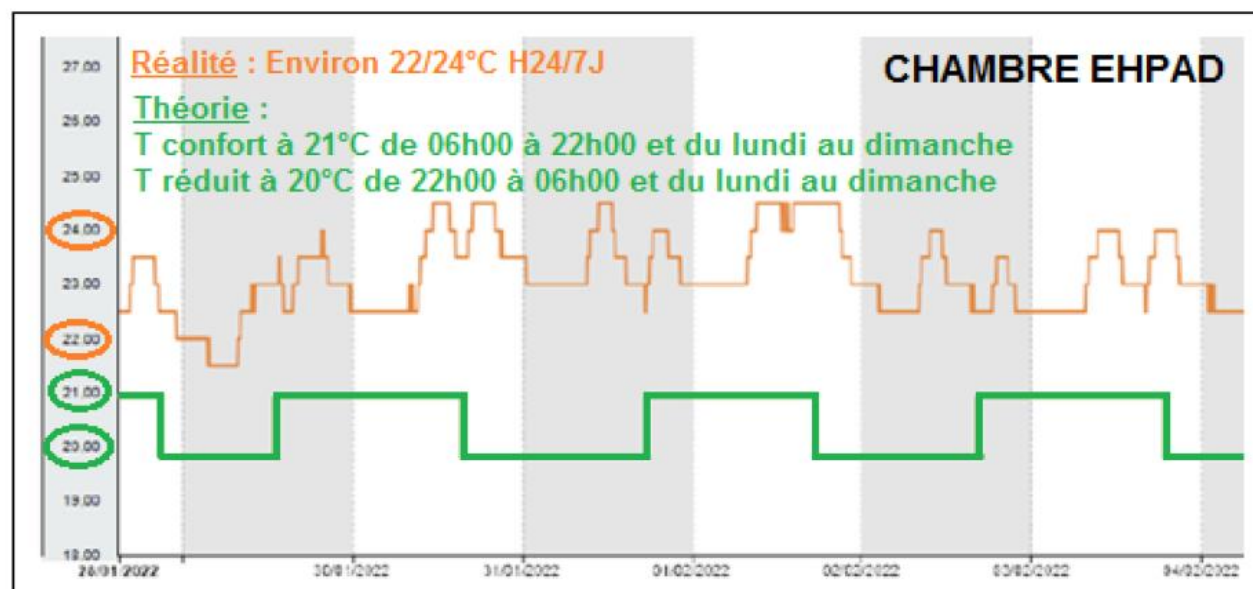
# Structuration de l'accompagnement

## Maintien des économies réalisées

Réaliser une campagne de mesure des T° à chaque saison de chauffe

## Comment y parvenir ?

- Suivre régulièrement les consommations pour détecter rapidement toutes les dérives
- Renouveler les actions efficaces
- Vérifier chaque année le maintien des réglages
- À chaque saison de chauffe, réaliser une campagne de mesure des températures pour ajuster finement les réglages et garantir le confort sans surconsommation.





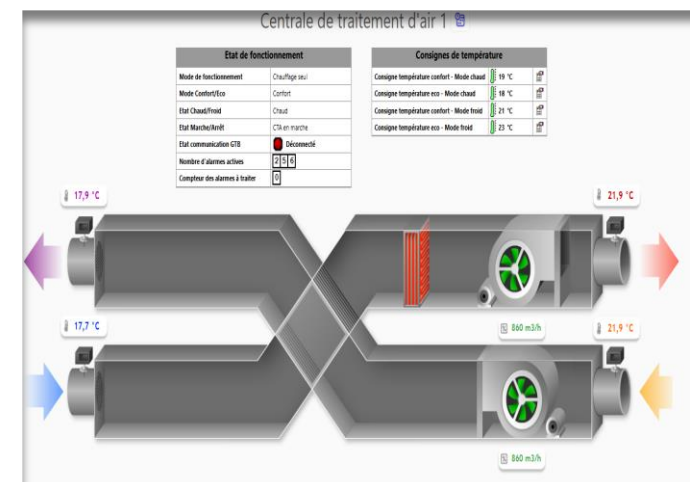
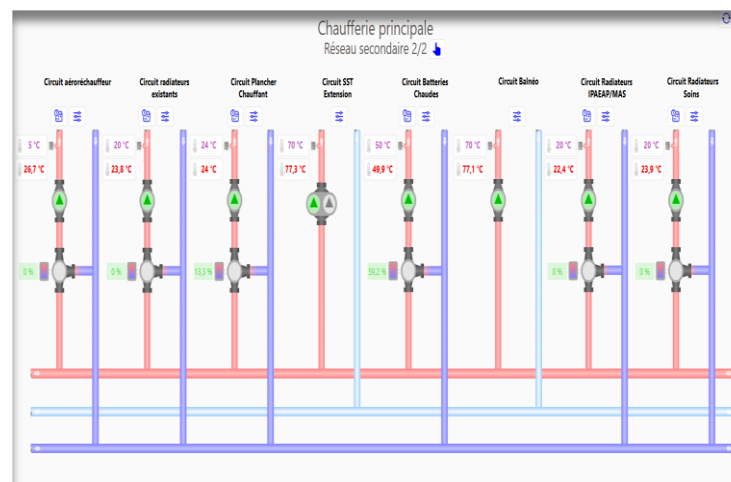
# Structuration de l'accompagnement

## Investissement et travaux

- Mise en place de la GTB
- Relamping LED
- Pilotage intelligent

## Etablissement MAS LE CANOPE

<b>SDP</b>	5570 m <sup>2</sup>
<b>Nombre de lit</b>	45 lits + 40 places du jour
<b>Energie de chauffage</b>	Gaz naturel
<b>Investissement</b>	81 109 €TTC
<b>Marque de la GTB</b>	WIT
<b>Classe de la GTB</b>	B



Illustrations de la GTB



# Structuration de l'accompagnement

## Investissement et travaux

- Mise en place de la GTB
- Relamping LED
- Pilotage intelligent

## Actions réalisées à l'aide de la GTB :

- ❑ **Chauffage** : Réglages - Lois d'eau // Programmation horaire // T°C consigne « Confort & Réduit »
- ❑ **ECS** : Optimisation de la T°C de production et du choc thermique
- ❑ **Ventilation** : Optimisation de la T°C soufflage

## Résultats :

- ❑ Suite à ces réglages, l'établissement a réduit sa consommation de gaz en moyenne de 15%.

**Ce n'est que le début !**

- ❑ La GTB va permettre d'aller chercher facilement d'autres optimisations des systèmes CVC et d'ECS.



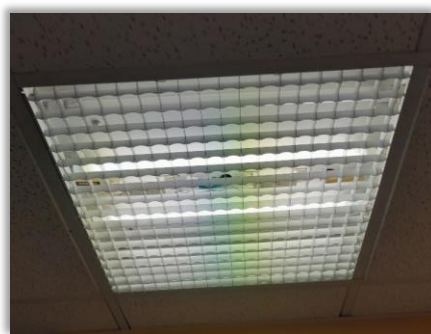
Etablissement	MAS LE CANOPE
Consommation annuelle	680 MWh
Economie annuelle	100 MWh
Economie financière estimée	12 000 €TTC
TRI	7 ans
Impact écologique	22 tonnes CO2 évitées

# Structuration de l'accompagnement

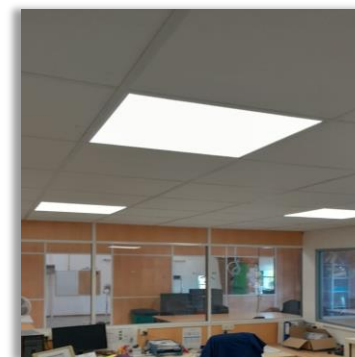
## Investissement et travaux

- Mise en place de la GTB
- Relamping LED
- Pilotage intelligent

Etablissement	ESAT LE CORMIER
SDP	1800 m <sup>2</sup>
Nombre de places	60
Investissement	13 542 €TTC
Réduction de puissance d'éclairage	66%



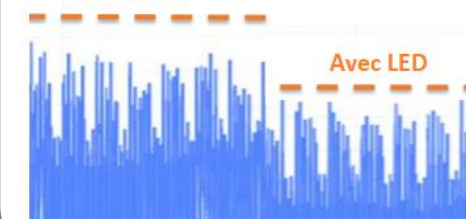
Passage LED



Optimiser votre puissance abonnement électrique (TURPE)

Sans LED

Avec LED





# Structuration de l'accompagnement

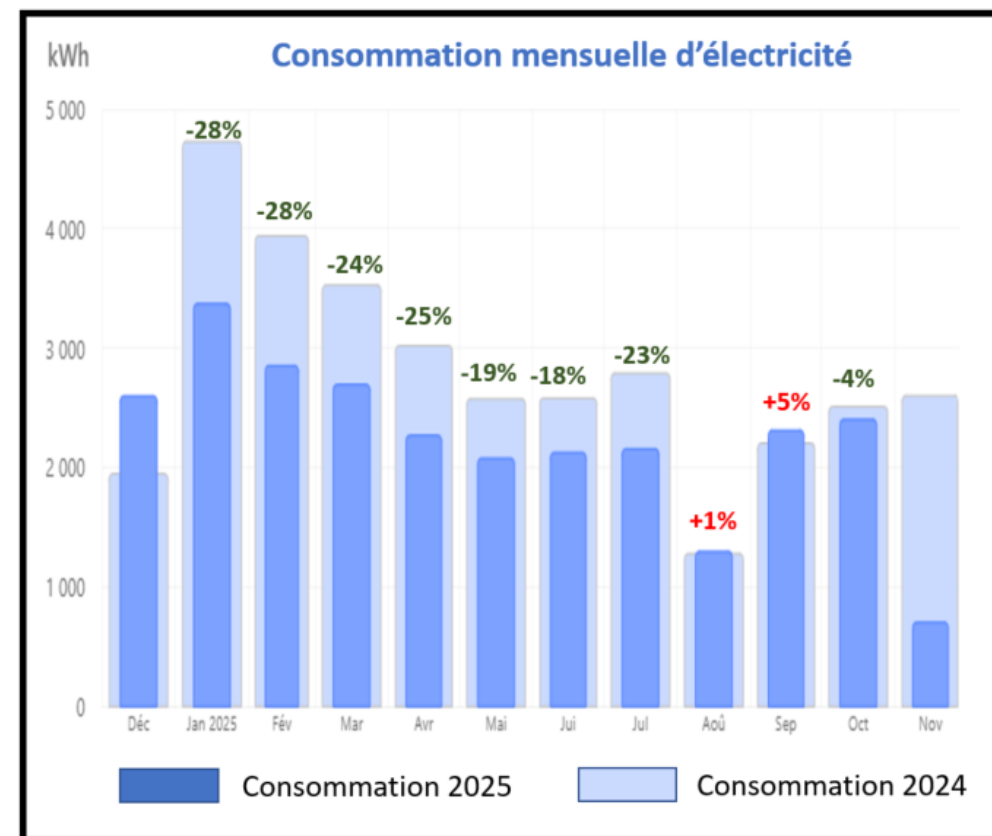
## Investissement et travaux

- Mise en place de la GTB
- Relamping LED
- Pilotage intelligent

## Résultats :

- Consommation électrique annuelle **-20 % en 2025 par rapport à 2024**
- En plus d'un confort de vue pour les travailleurs de l'ESAT

Etablissement	ESAT LE CORMIER
Economie annuelle	-20%
Gain énergétique	7 000 kWh
Economie financière	2 200 €TTC
TRI	5 ans
Tonnes de CO2 évitées	0,5



**Un passage à la LED permet de réaliser des gains financiers sur 3 paramètres :**

- Réduction des consommations électriques et donc du coût
- Augmentation du temps de fonctionnement (Fluo = 15 000 h vs LED > 50 000 h) donc gains coût de maintenance
- Réduction de la puissance d'éclairage donc réduction du coût de l'abonnement électrique



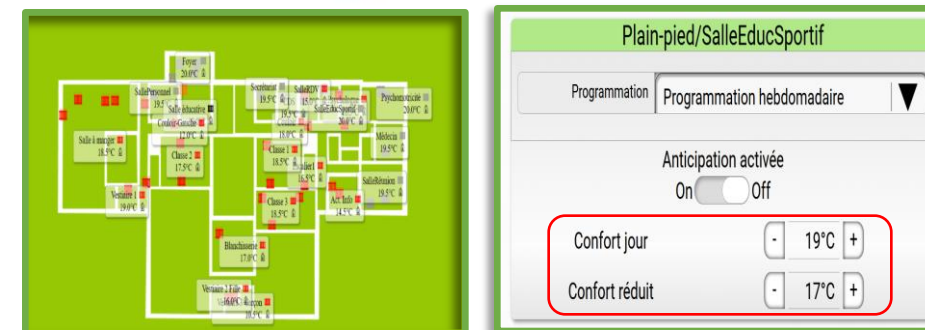
# Structuration de l'accompagnement

## Investissement et travaux

- Mise en place de la GTB
- Relamping LED
- Pilotage intelligent

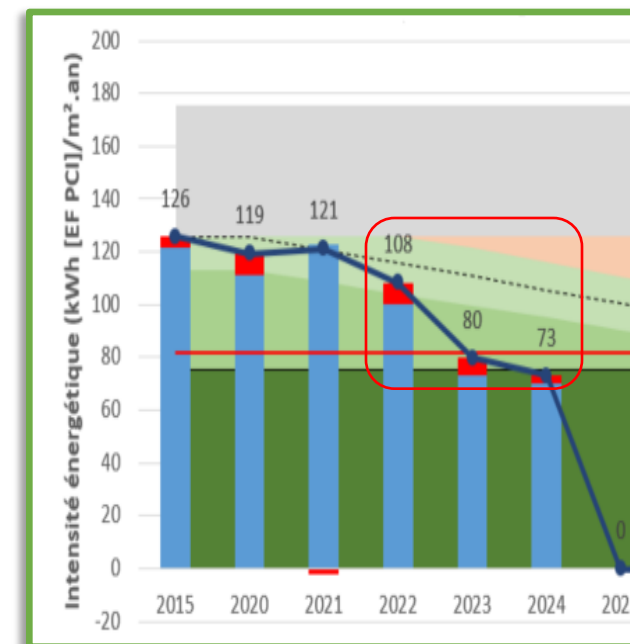
## Résultats :

L'optimisation des T°C de consignes et la programmation horaire « pièce par pièce » a permis une réduction annuelle des consommations **-32%**



Etablissement	IME VAL LORIE
SDP	1600 m <sup>2</sup>
Nombre de place	42
Energie de chauffage	Electricité
Investissement	18 660 €TTC
Prime CEE	1 800 €TTC
Marque	VESTA SYSTEM
Prix/m <sup>2</sup>	13,5 €TTC/m <sup>2</sup>

Etablissement	IME VAL LORIE
Economie d'énergie	-32 %
Economie financière	15 953 €TTC
TRI	2 ans
Tonnes de CO2 évitées	3,2



Valeur pour l'année déclarée *	73,2 kWh [EF PCI]/m².an
Valeur de référence *	125,8 kWh [EF PCI]/m².an
Variation vs Ref **	-42%





# Le suivi des indicateurs :

## Accompagnement et supports

C1



105 084 €

- Accompagnement : Visite - Sonde - Rapport
- Support / Conseils : Process - BE - EnR - ...
- « Hotline » : Echanges / Questions

## Gain financier direct

C2



156 234 €

- Contrats énergie / Erreur facturation
- Contrat d'exploitation
- Achat groupé énergie
- Analyse de devis
- Projet investissement non optimisé
- Aides financières

## Economies d'énergie et eau

C3

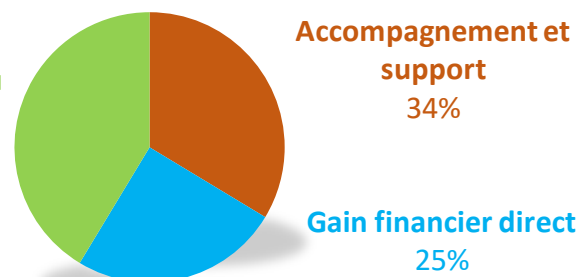


258 320 €

- Réduction consommations
  - Thermique
  - Electrique
  - Eau



Energie & Eau  
41%



**Total : 519 638 €**

**Gain moyen par bâtiment accompagné (n = 44)**

- Gain énergétique : 54 000 kWh
- Gain financier (C1+C2+C3) : 12 000 €TTC

# Analyse de l'évolution des consommations sur 3 ans

## Ce qu'il faut retenir sur 3 ans d'accompagnement :

En moyenne :

- ✓ - **10%** d'économie **électrique** entre **2021 et 2024**
- ✓ - **26%** d'économie **thermique** entre **2021 et 2024**
- ✓ - **22%** d'économie **totale** entre **2021 et 2024**

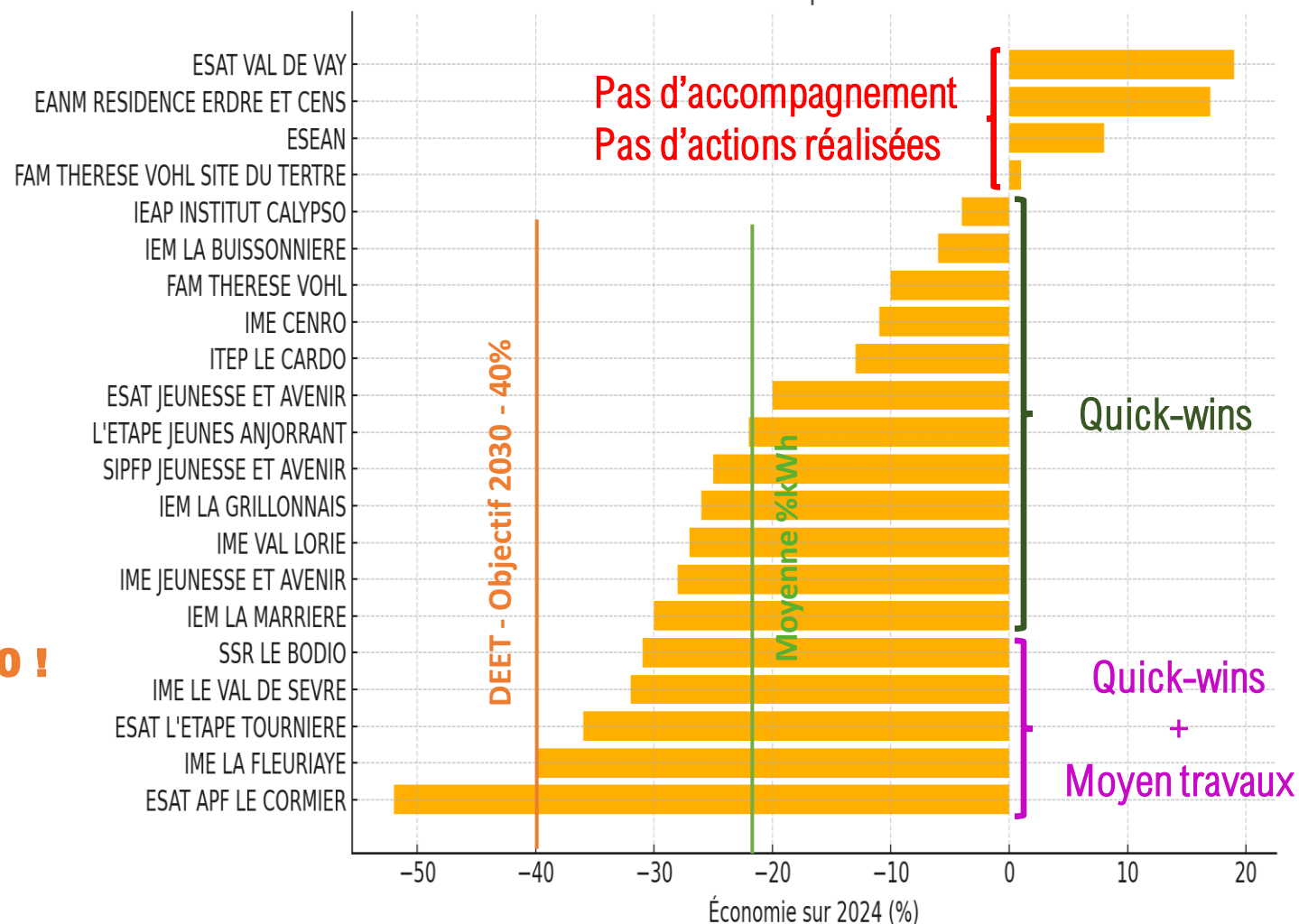
Au total :

- ✓ - **2 400 MWh**
- ✓ **460 Tonnes de CO2 évitées**

**Une large majorité est donc en bonne voie pour atteindre le premier objectif DEET 2030 !**



Classement des établissements par économies réalisées en 2024



# Evolution du groupement sur la prochaine période :

**Lancement poste**

Juin 2022

7 OG

**Mailing généralisé**  
**Intégration groupement existant**

Début 2025

6 OG

**Fin des financement**

Décembre 2025

8 OG

**Lancement de la**  
**Convention de partenariat**

Gratuit en 2025 mais engagement de 3 ans avec avenant annuel possible

2026-2028

8 OG

**1 OG part**  
Décembre 2024

6 OG



**Intégration de 2 OG**  
Juin 2025

8 OG



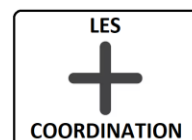
1	APAJH 44
2	AJA
3	L'Etape
4	CENRO
5	ARRIA
6	APF Fh
7	AREAMS
8	CCAS Nantes

Site	%	Jours/an	€/an
5	20%	50	15 000 €
6	15%	38	11 250 €
4	5%	13	3 750 €
2	5%	13	3 750 €
8	5%	13	3 750 €
24	50%	126	37 500 €
49	100%	252	75 000 €

1 500 €/site/an  
5 jours/site  
298 €/jour dédié

Site	%	Jours/an	€/an
5	20%	50	15 000 €
6	10%	25	7 500 €
4	3%	8	2 500 €
2	3%	8	2 500 €
8	3%	8	2 500 €
24	30%	76	22 500 €
6	20%	50	15 000 €
11	10%	25	7 500 €
66	100%	252	75 000 €

1 100 €/site/an  
3,8 jours/site  
298 €/jour dédié



La coordination a jouer un grand rôle pour intégrer les nouveaux OG

# Mutualisation d'un poste de conseiller énergie en autofinancement

Kit & webinaire





# Intérêt du mutualiser un poste de Conseiller énergie en autofinancement

Vous avez un manque de temps, d'argent et/ou de moyens humains pour traiter l'énergie dans votre établissement ?

Pourquoi ne pas se doter d'un "conseiller énergie" en interne ?

Peu importe la taille de votre groupement ou votre maturité énergétique, mutualiser un poste de "conseiller énergie" vous fera réaliser d'importantes économies d'énergie mais aussi d'importantes économies financières sur de nombreux projets.

## Fiche « Boîte à outil »

- REX d'un regroupement de 7 OG du 49
- Missions "principales" du conseiller.ière ?
- Coût d'un conseiller.ière ?
- Points clefs pour une mutualisation réussie !
- Qu'est-ce que vous y gagnez ?
- Coordination & réseau régional ETE : A quoi ça sert ?
- Ca vous tente ? Simulez vos opportunités avec notre outil !
- Pour information : Et après, les 3 premières années ... ?

## Vidéo REX (6 minutes)



## Outil de simulation



Envie de simuler votre futur groupement pour estimer vos coûts et vos gains ?

**Synthèse :** Même en autofinancement, vous avez à y gagner avec un « **facteur 6** » !

Coût moyen du conseiller : 2 000 €/an par site (pour un groupement de 38 sites)

Gain moyen généré : 12 000 €/an par site



Une Coordination régionale pour vous aider à vous regrouper puis monter le projet !

**WEBINAIRE DEDIE  
OG & GROUPEMENT**

Jeudi 11 décembre

De 11h00 à 12h00

[Inscription](#)



# PROGRAMME DE LA JOURNÉE

**9h30 - 10h Lancement de la journée - Amphi**

**10h -11h Conférence vivante** “ De la performance à la robustesse : comment s’inspirer du vivant dans nos organisations ? ” par Bastien JAKOBIAK - **Amphi**

**11h15 - 12h05 Session 1** // ateliers thématiques ou ludiques

**12h10 - 13h Session 2** // ateliers thématiques ou ludiques

**13h - 14h15 Buffet déjeunatoire - Hall**

**14h15 - 15h05 Session 3** // ateliers thématiques ou ludiques

**15h05 - 16h30 Forum des solutions - Hall**

**16h30 - 17h Conférence de clôture théâtralisée** par la Belle Boite - **Amphi**