

# JOURNÉE RÉGIONALE

## “COMMENT ENGAGER DURABLEMENT VOTRE STRUCTURE DANS UNE TRANSFORMATION ÉCOLOGIQUE ET ÉNERGÉTIQUE ?”



**Mardi 25 Novembre 2025**

9h > 17h



**Angers**

Terra Botanica

Une journée  
drôlement animée  
par



- ✓ Une conférence vivante
- ✓ 9 ateliers thématiques : une vingtaine de retours d'expérience
- ✓ 7 ateliers pédagogiques & ludiques sur 13 créneaux
- ✓ + de 20 solutions et partenaires lors du Forum



# Réduire ses consommations d'eau : pistes, leviers et bénéfices

## DEROULE

Politique et actions de l'ESBV

slide 03

Les Aides de l'Agence de l'Eau

slide 20

ETE et le sujet de l'eau

slide 29

# Politique et actions de l'ESBV



# Journée régionale Transformation Ecologique et Energétique

## Atelier thématique : Ressource en eau

**Retour d'expérience de l'Etablissement de Santé Bugeois Vallée**

**Mardi 25 novembre 2025**

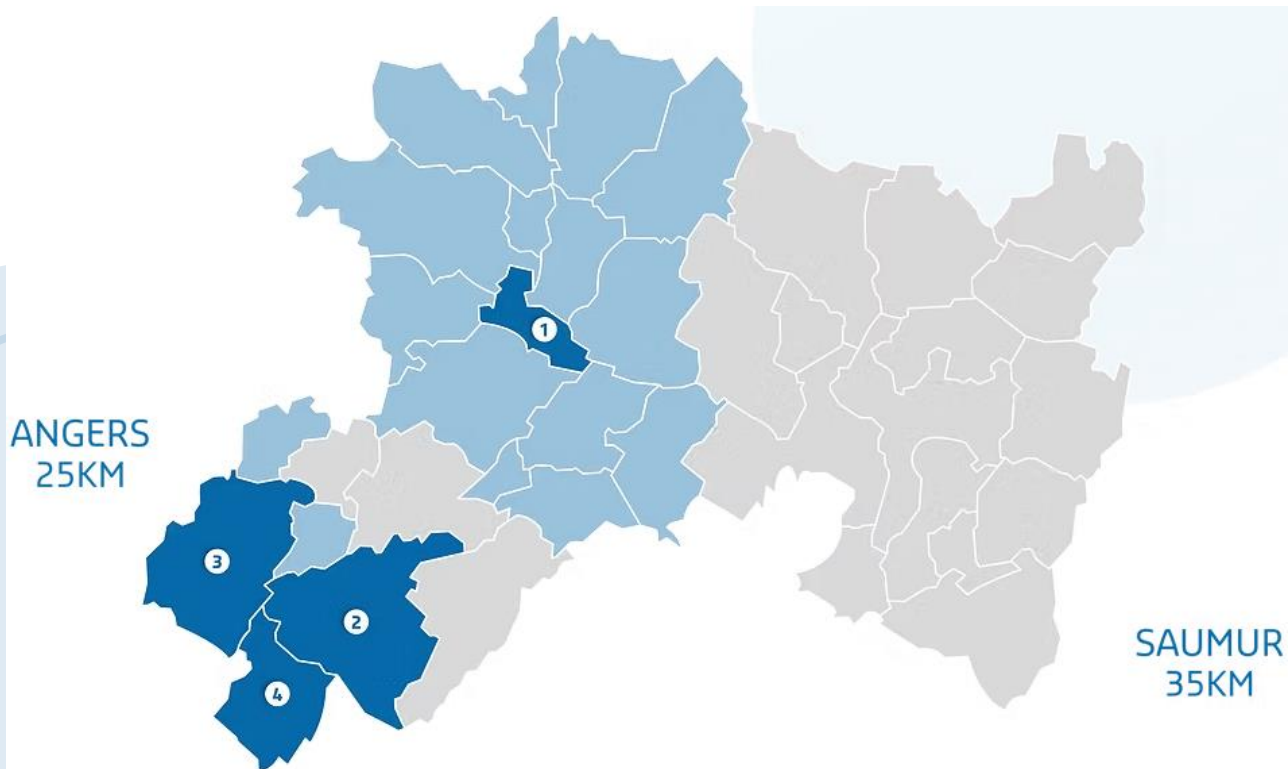
# Déroulé

1. La présentation de l'établissement
2. Les consommations de l'établissement
3. Les actions menées pour réduire les consommations d'eau
4. Les réflexions pour l'avenir
5. Questions diverses

# 1- Présentation de l'établissement

## • Quelques chiffres :

- 1 établissement de santé : 4 sites géographiques (Baugé, Beaufort, Mazé, La Ménitré),
- 3 domaines d'activité : 573 lits et places,
- Spécificités : cuisine centrale et blanchisserie.



### 1. Site de Baugé (siège social) : labellisé hôpital de proximité

- 30 lits de Soins Médicaux et Réadaptation (SMR)/Médecine,
- 130 lits d'EHPAD dont 2 unités de 15 lits en Unité pour Personnes Agées Désorientées (UPAD),
- 93 places dont 91 places personnes âgées et 2 places personnes handicapées de Service de Soins Infirmiers à Domicile (SSIAD).
- Activités spécifiques : cuisine centrale, Pharmacie à Usage Intérieur (PUI).

### 2. Site de Beaufort : labellisé hôpital de proximité

- 30 lits de Soins Médicaux et Réadaptation (SMR) et 8 lits de médecine,
- 140 lits d'EHPAD dont 20 lits en Unité pour Personnes Handicapées Agées (UPHA),
- 1 Pôle d'Activité de Soins Adaptés (PASA) de jour de 14 places et le PASA équinoxe de 8 places.
- Activité spécifique : blanchisserie.

### 3. Site de Mazé : 80 lits d'EHPAD

### 4. Site de La Ménitré : 40 lits d'EHPAD dont 10 lits d'hébergement temporaire

# 1- Présentation de l'établissement

- Engagement de l'établissement dans une démarche de **Développement Durable – Responsabilité Sociétale des Organisations (DD-RSO)** :
  - Création de la commission DD-RSO, depuis 2021.
  - Création de la commission flux et environnement , depuis 2021 :
    - ❖ Commission spéciale sur la gestion de l'eau annuellement depuis 2024.

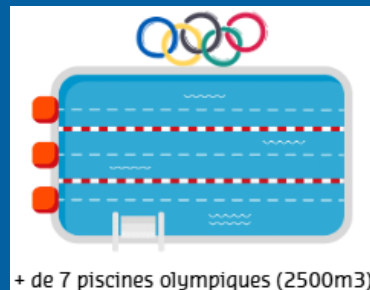
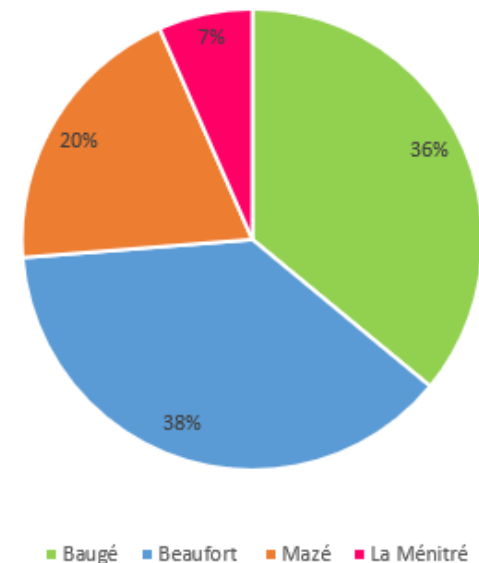


## 2- Les consommations de l'établissement

### Les consommations de l'établissement

	Données issues des factures			Données issues des relevés du service technique
Nombre de m <sup>3</sup> d'eau consommés	2022	2023	2024	2024
TOTAL - m <sup>3</sup>	20 867	19 134	18 890	18 743
TOTAL - L/jour/lit	124	114	113	112
TOTAL - L/journée d'activité	136	120	118	117
Coût €HT	73 371,76€	71 225,49€	77 841,98€	

Proportion moyenne de la consommation de l'ESBV entre 2022-2024  
(données issues des factures)





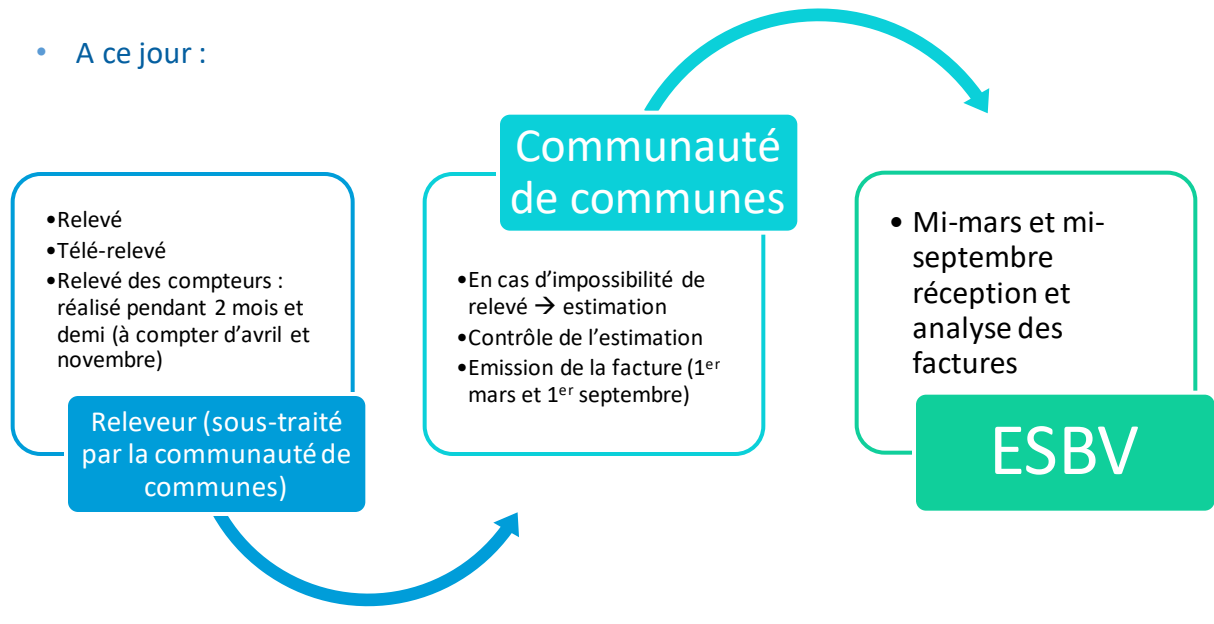
## 2- Les consommations de l'établissement

### Les consommations de l'établissement

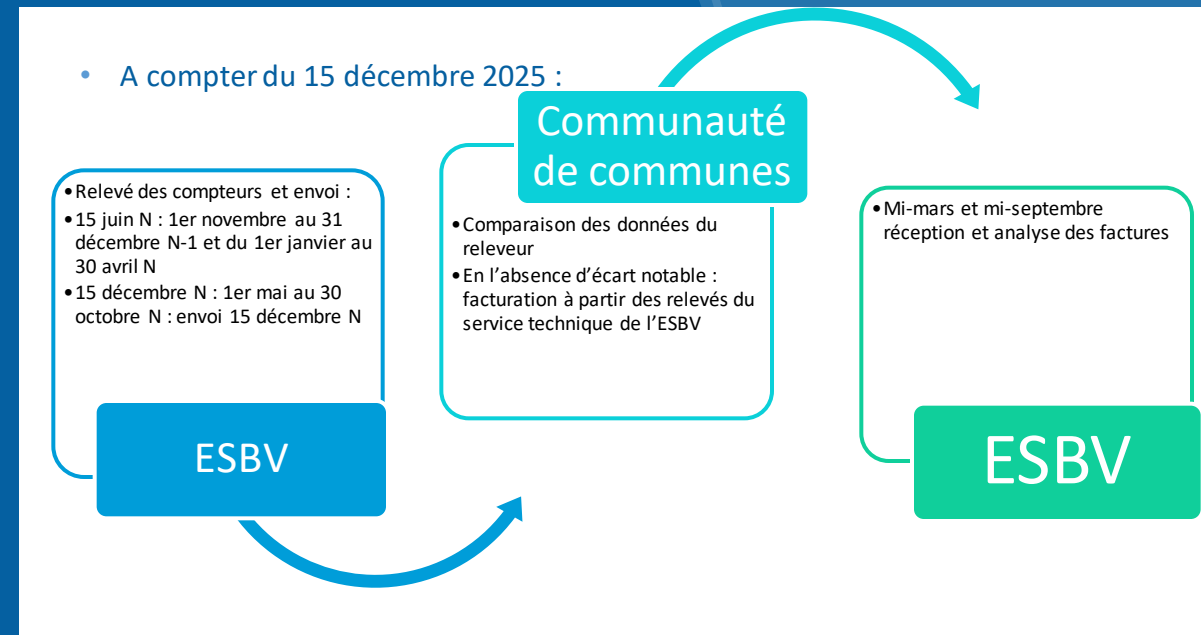


- Zoom sur le site de Baugé :
- Donnée facture : 4 558 m<sup>3</sup> pour 5 mois.
  - Demande d'un nouveau relevé : 4 401 m<sup>3</sup> pour 8 mois et demi,
  - Avance de trésorerie de : 9 337.32€HT.

- A ce jour :



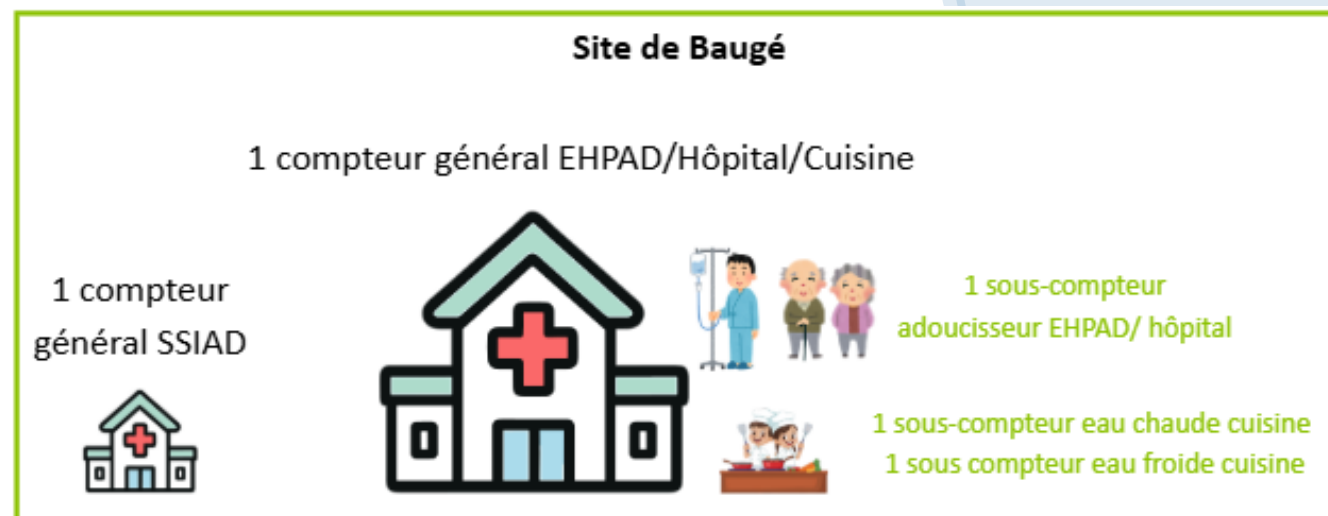
- A compter du 15 décembre 2025 :



## 2- Les consommations de l'établissement

- Toutes les données présentées sont issues des relevés des services techniques.
- Baugé : **160 lits** et une activité **cuisine centrale**.
  - 30 lits de SMR/Médecine,
  - 130 lits d'EHPAD dont 2 unités de 15 lits en UPAD,
  - Activité spécifique : cuisine centrale : + 400 000 repas par an,
  - Bâtiment SSIAD, PUI présente dans le bâtiment EHPAD/hôpital

Nombre de m <sup>3</sup> d'eau consommés	2024
SSIAD	41
Bâtiment général (hôpital, EHPAD, cuisine, PUI, service technique, administration, etc.)	6 503
<b>TOTAL</b>	<b>6 544</b>
Proportion SSIAD	0,63%
Proportion bâtiment général (hôpital, EHPAD, cuisine, PUI, administratif, technique)	99,37%



- Nombre de sous-compteurs :
  - 2 compteurs généraux + 3 sous-compteurs internes.

## 2- Les consommations de l'établissement

- Baugé : **160 lits** et une activité **cuisine centrale** :
  - 30 lits de SMR/Médecine,
  - 130 lits d'EHPAD dont 2 unités de 15 lits en UPAD (GMP global : 788)
  - Activité spécifique : cuisine centrale : + 400 000 repas par an,
  - Bâtiment SSIAD, PUI présente dans le bâtiment EHPAD/hôpital

Consommation d'eau en m <sup>3</sup>	2024
Bâtiment général hors cuisine	5 259
Nombre total de journées d'activité (TO : 97,93%)	57 192
<b>Consommation d'eau (en L) par journée d'activité EHPAD/hôpital</b>	<b>91,95</b>

Nombre de m <sup>3</sup> d'eau consommés	2024
Relevé consommation cuisine (m <sup>3</sup> )	1 285
Nombre de repas produits	411 139
<b>Consommation d'eau (en L) pour la production d'un repas</b>	<b>3,12</b>

L'ESBV produit les repas pour les 390 résidents d'EHPAD et 68 patients d'hôpital ainsi que pour le portage de repas à domicile de la commune de Baugé, un EHPAD de 82 lits, une MAS de 25 lits et selfs des personnels de l'ESBV

19,63% de la consommation du bâtiment est liée à l'activité de la cuisine centrale.

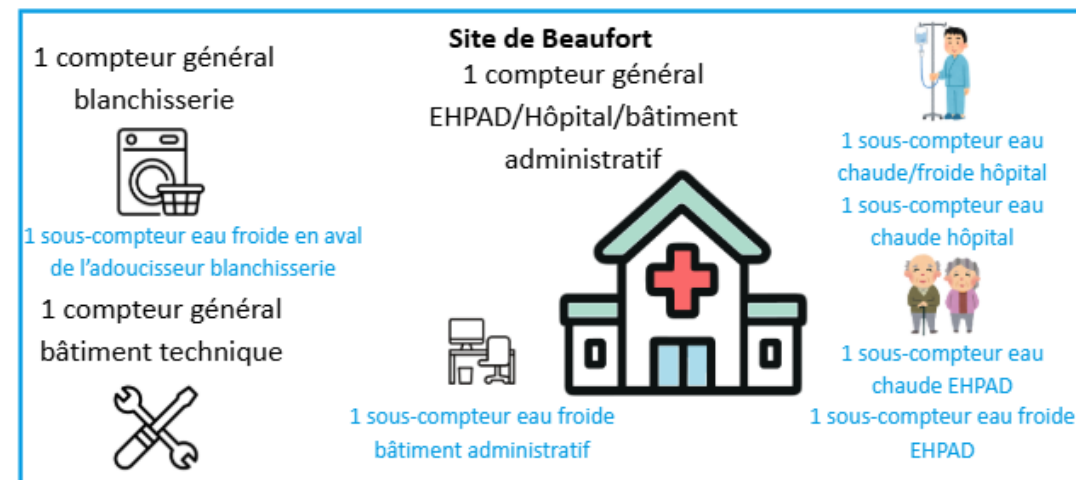
## 2- Les consommations de l'établissement

- Toutes les données présentées sont issues des relevés des services techniques.

- Beaufort : 178 lits et une activité blanchisserie**

- 30 lits de SMR et 8 lits de médecine
- 140 lits d'EHPAD dont 20 lits en UPHA
- 1 PASA de jour de 14 places et le PASA équinoxe de 8 places
- Activité spécifique : blanchisserie : + 150 tonnes de linge traité par an

Nombre de m <sup>3</sup> d'eau consommés	2024
Blanchisserie	2 133
Service technique	37
Bâtiment général (hôpital, EHPAD, administration, etc.)	4 818
<b>TOTAL</b>	<b>6 988</b>
Proportion de la consommation d'eau en blanchisserie	<b>30,52%</b>
Proportion de la consommation d'eau du bâtiment service technique	<b>0,53%</b>
Proportion de la consommation d'eau du bâtiment général (hôpital, EHPAD, administration, etc.)	<b>68,94%</b>



- Nombre de sous-compteurs : 3 compteurs généraux + 6 sous-compteurs internes.

## 2- Les consommations de l'établissement

- **Beaufort : 178 lits et une activité blanchisserie**



- 30 lits de SMR et 8 lits de médecine
- 140 lits d'EHPAD (GMP : 778) dont 20 lits en UPHA (GMP : 520)
- 1 PASA de jour de 14 places et le PASA équinoxe de 8 places
- Activité spécifique : blanchisserie : + 150 tonnes de linge traité par an

Hôpital	2024	EHPAD	2024
Consommation d'eau en m <sup>3</sup>	1 186	Consommation d'eau en m <sup>3</sup>	3 534
Nombre de journées d'activité	10 308	Nombre de journées d'activité	49 832
<b>Consommation d'eau en L par journée d'activité</b>	<b>115,06</b>	<b>Consommation d'eau en L par journée d'activité</b>	<b>70,92</b>

<b>Nombre de m<sup>3</sup></b>	<b>2024</b>
Blanchisserie	2133
Nombre de kilos de linge lavé	155 415
<b>Nombre de L d'eau consommé pour laver un kilo de linge</b>	<b>13,72</b>

La blanchisserie assure le traitement du linge des 4 sites hors linge plat et linge patient

## 2- Les consommations de l'établissement

- **Mazé : 80 lits :**

- 80 lits d'hébergement permanent (GMP : 657)

- Nombre de sous-compteurs :

- 1 compteur général.



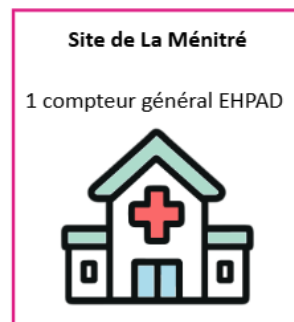
Nombre de m <sup>3</sup> d'eau consommés	2024
<b>Total Mazé</b>	<b>3 830</b>
Nombre de journée d'activités	29 102
Consommation d'eau en m <sup>3</sup> par journée d'activité	0,1316
<b>Consommation d'eau en L par journée d'activité</b>	<b>131,61</b>

- **La Ménitré - 40 lits :**

- 40 lits dont 10 lits d'hébergement permanent (GMP : 692)

- Nombre de sous-compteurs :

- 1 compteur général.



Nombre de m <sup>3</sup> d'eau consommés	2024
<b>Total La Ménitré</b>	<b>1 381</b>
Nombre de journée d'activités	13 981
Consommation d'eau en m <sup>3</sup> par journée d'activité	0,09877
<b>Consommation d'eau en L par journée d'activité</b>	<b>98,78</b>

## 2- Les consommations de l'établissement

- De manière synthétique

2024	Hôpital et EHPAD Baugé	Hôpital Beaufort	EHPAD Beaufort	EHPAD Mazé	EHPAD La Ménitré
Nombre de lits	160 lits	38 lits	140 lits	80 lits	40 lits
Consommation d'eau (en L) par journee d'activité	91,96	115,06	70,92	131,61	98,78
Nombre de repas produit	411 139				
Consommation d'eau (en L) par repas	3,12				
Nombre de kg de linge traité		155 415			
Consommation d'eau (en L) par kg de linge traité		13,12			

# 3-Les actions menées pour réduire les consommations d'eau de l'établissement

Les leviers identifiés pour mieux maîtriser la consommation d'eau : plan de sobriété de l'eau à l'ESBV

○ Actions **techniques** :



❖ Identifier le besoin en **sous-compteurs** (focus : activités spécifiques) et les mettre en place

❖ Assurer le **relevé** des sous-compteurs et comparer les données tous les mois

❖ Rechercher la **dureté** de l'eau

Vérifier l'intégralité des chasses d'eau pour détecter les fuites, **diminuer la capacité des réservoirs** (de 9 à 6L) et les **détartre**

❖ Réaliser le **bouclage** de l'eau chaude : diminution de 700m<sup>3</sup> d'eau sur le site de Beaufort : 22 121€TTC)

❖ Optimiser la **détection des sur-consommations** via les alertes GTB (110 006€TTC)





# 3-Les actions menées pour réduire les consommations d'eau de l'établissement

Les leviers identifiés pour mieux maîtriser la consommation d'eau : plan de sobriété de l'eau à l'ESBV

○ Autres (usages et suivi) :

❖ Utiliser des **pichets** de **0,5L** au lieu d'1L dans les salles de restauration

❖ Utiliser des **récupérateurs d'eau** ou l'eau des **puits** pour l'arrosage des plantes extérieures

Réaliser des actions dites « **quick wins** » (ex : campagne communication, de vérification)

❖ **Comparer** les données entre établissements (groupe de travail eau de l'ACEP 49)

❖ Rechercher des **financements** pour la réalisation de travaux



Campagne de sensibilisation  
"C'est pas Versailles ici !"  
Flashez ce QR CODE



### 3-Les actions menées pour réduire les consommations d'eau de l'établissement

- Zoom sur l'appel à projet « sobriété des usages de l'eau » proposé par l'agence de l'eau Loire Bretagne :

○ Appel à projet déposé le 29/03/2024 → économie envisagée de 1 000 m<sup>3</sup>/an, l'assiette éligible est de 20 000 €.

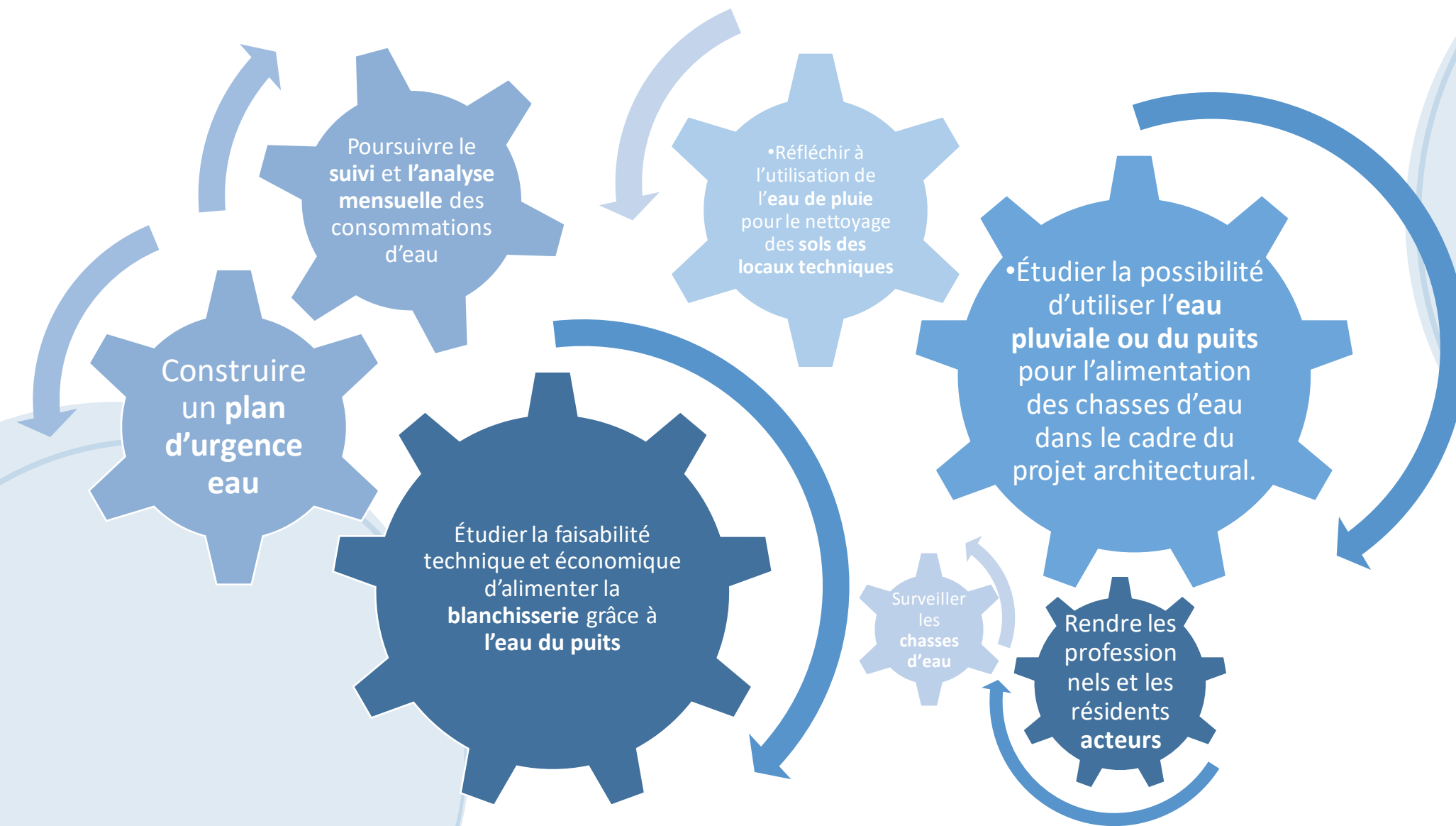
Site	Bâtiment	Total WC	Volume actuel des réservoirs d'eau des chasses d'eau	Nombre de litres d'eau économisés après intervention pour une chasse d'eau	Nombre de litres d'eau économisés après intervention en considérant que TOUTES les chasses d'eau sont tirées 3 fois par jour*
Baugé	Tous	189	9 L	2 L	413 910 L
Beaufort	Tous sauf l'hôpital	151	8 L	2 L	330 690 L
Beaufort	Hôpital	45	10 L	3 L	147 825 L
Mazé	EHPAD	93	6.5 L	0 L	0 L
La Ménittré	EHPAD	47	9 L	3 L	154 395 L
<b>Total</b>		<b>525</b>		<b>10 L</b>	<b>1 046 820 L</b>
<b>Economie d'eau envisagée</b>					<b>1 046,82 m<sup>3</sup></b>

Site d'intervention	Nature des travaux	Coût des travaux TTC
Baugé (en cours)	Mise en place de sous-compteurs	14 070,32 €
Beaufort (fait)	Mise en place de sous-compteurs complémentaires + réalisation des liaisons avec la GTB	9 867,78 €
Beaufort	Entretien des systèmes de chasse d'eau et réglage des flotteurs – Bâtiments EHPAD/Administration/Blanchisserie/technique	10 052,04 €
Beaufort (réalisé en interne)	Entretien des chasses d'eau avec modification du réservoir, remplacements des robinets avec modification de tuyauterie – Hôpital	7 909,61 €
Baugé	Entretien des systèmes de chasse d'eau et remplacement des pièces défectueuses si besoin + réglage des	15 589,00 €
Mazé	Entretien des systèmes de chasse d'eau, réglage des flotteurs et remplacement des joints si besoin – Mazé	7 402,32 €
La Ménittré	Entretien des systèmes de chasse d'eau, réglage des flotteurs et remplacement des joints si besoin – La Ménittré	3 175,44 €
<b>TOTAL</b>		<b>68 066,51 €</b>
		<b>31 847,71 €</b>

○ Nouveau dépôt le 30/04/2024 → avis favorable le 25/09/2024, financement alloué à hauteur de 80% : **16 000€**.

- ❖ Économie prévisionnelle à réaliser : 1 047m<sup>3</sup> d'eau.
- ❖ Rappel : versement après atteinte de l'objectif fixé.

## 4 – Les réflexions pour l'avenir





# Les aides de l'agence de l'eau Loire-Bretagne



# Comment engager durablement votre structure dans une transformation écologique et énergétique ?



Qu'est-ce qu'une agence de l'eau en 1 diapo ?

Quelle politique d'aide ? Notre 12<sup>ème</sup> Programme d'intervention

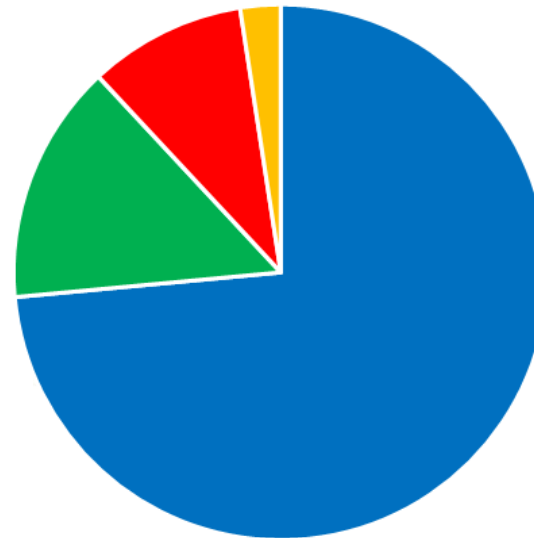
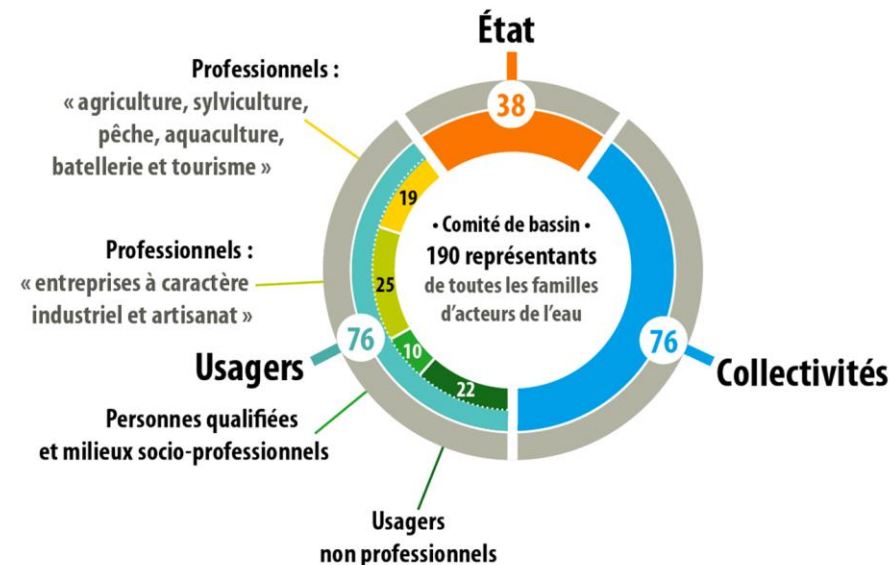
Olivier BRUNNER  
Chargé d'intervention Industrie  
Agence de l'eau Loire Bretagne  
Délégation Maine-Loire-Océan - Site de Nantes

## Pour rappel :

- une organisation par bassin hydrographique
- Une gouvernance originale : le comité de Bassin
- Une autonomie financière par la loi de 1964
- Au service d'une politique d'aide



### LES 190 MEMBRES DU COMITÉ DE BASSIN



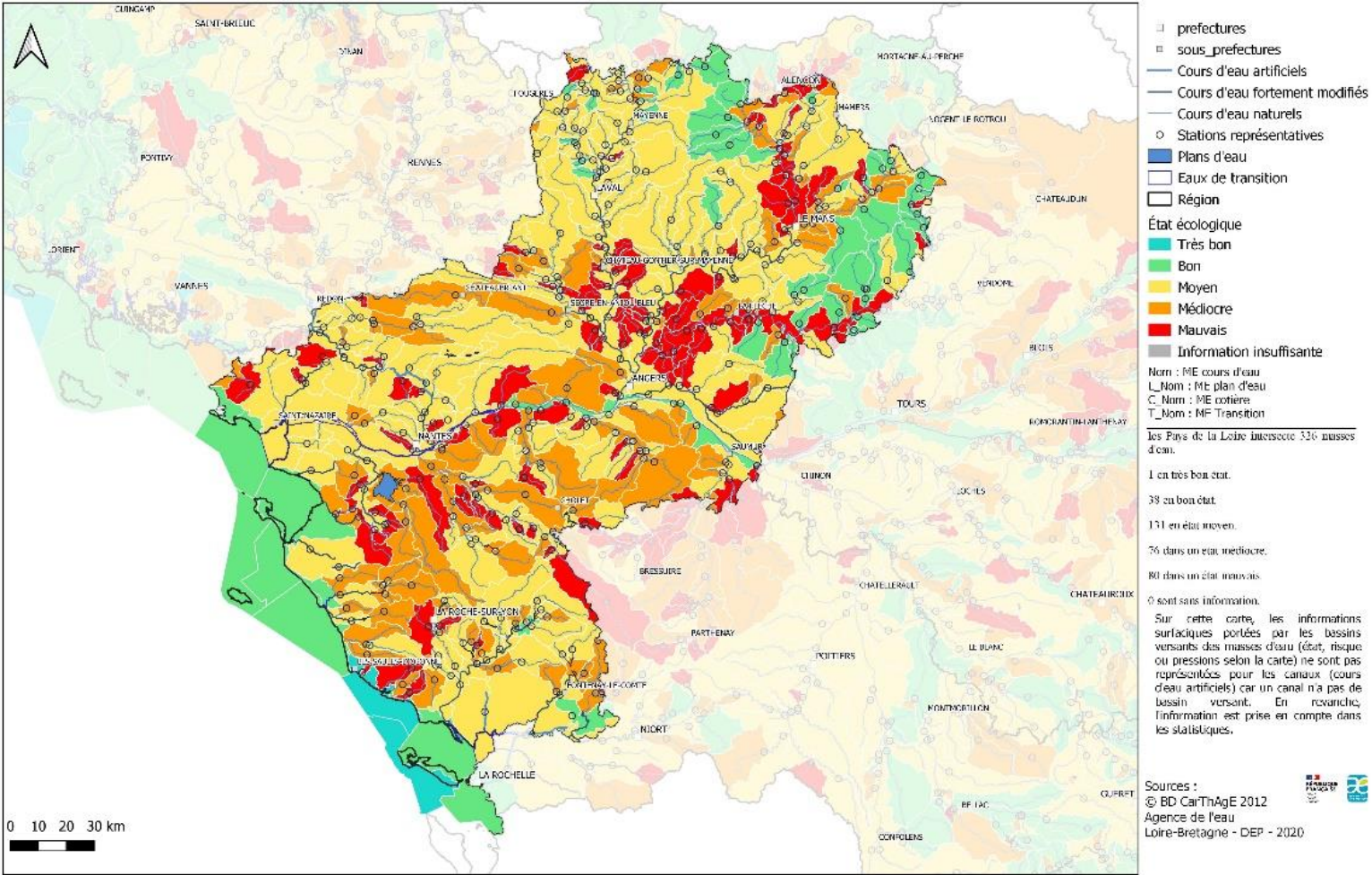


# Un enjeu qualitatif

## L'état des lieux 2019 : Un Zoom sur la région Pays-de-Loire

État écologique des masses d'eau de surface - les Pays de la Loire

État des lieux 2019



**En Bretagne**  
**34% des cours d'eau en bon ou très bon état écologique**

Département	en bon état
Côtes d'Armor	37
Finistère	66
Ille et Vilaine	3
Morbihan	34

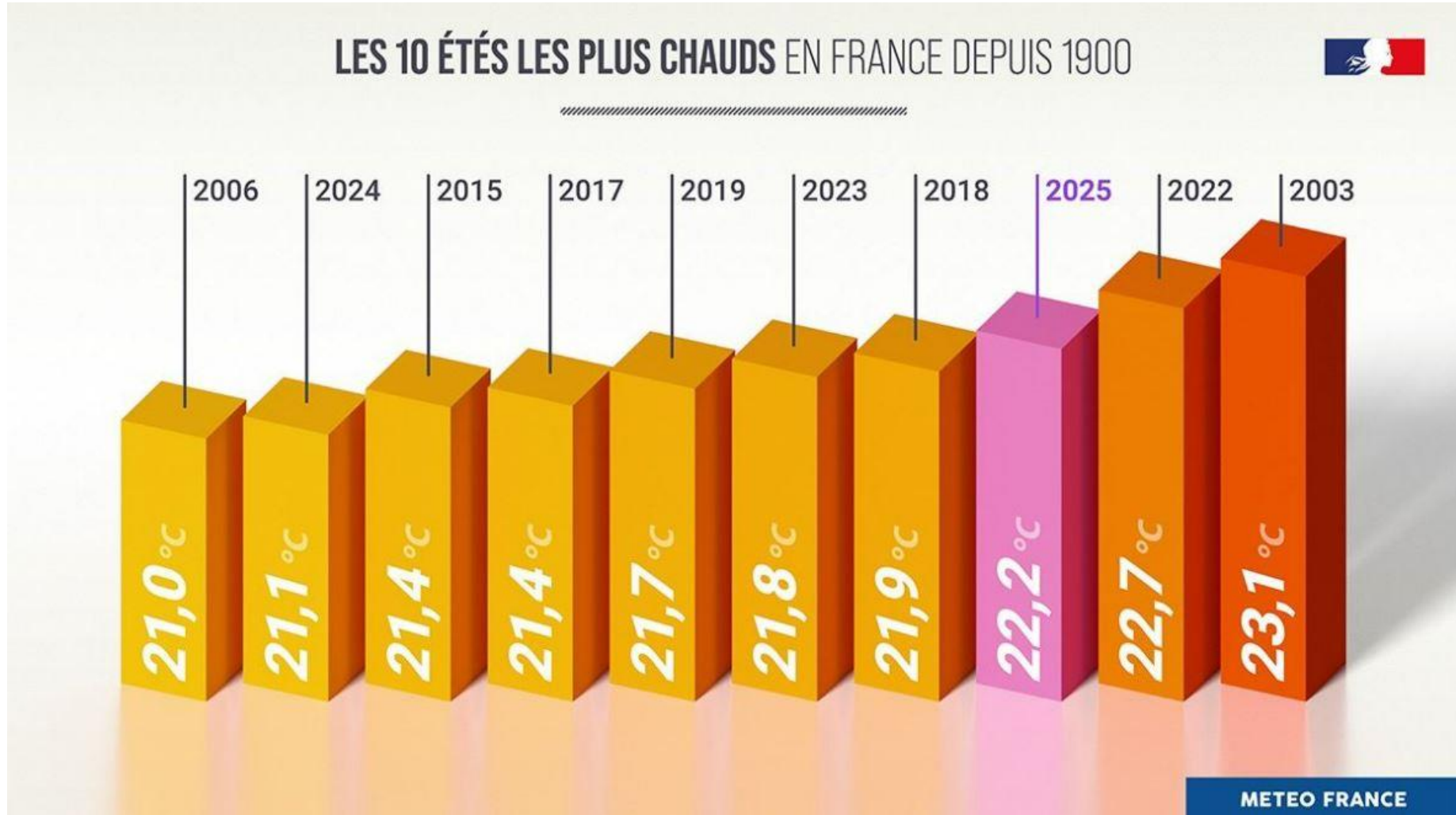
**En Pays de Loire**  
**12% des cours d'eau en bon ou très bon état écologique**

Département	% en bon état
Loire-Atlantique	1%
Maine-et-Loire	5%
Mayenne	19%
Sarthe	28%
Vendée	2%



# Un enjeu quantitatif

## Dans un contexte de dérèglement climatique



9 des 10 étés les plus chauds en France sont postérieurs à 2010



# Des aides aux Ets sanitaires et médico-sociaux

## Le 12<sup>e</sup> programme (2025-2030)



- Un accompagnement des études et des travaux en privilégiant toujours la **réduction à la source**.  
Privilégier la sobriété aux actions de recyclage, les procédés plus propres et sobres au traitement des effluents
- Sous forme de subvention : **De 25% à 70%**
- Pour le secteur concurrentiel, toujours l'un des 2 régimes d'aide :
  - **Le RdM** (dans la limite de 300 K€ sur 3 années glissantes)
  - **Le RGEC** (Groupe – Moyenne - Petite entreprise)

### 4 nouveautés :

- La bonification de 5% dans le cadre du zonage AFR (Aide Finalité Régionale)
- La bonification de 5% si baisse de la consommation d'énergie (Travaux de lutte contre la pollution)
- La possibilité d'un accord de groupe ou de site industriel
- Un nouvel outil de gestion des aides



# Des aides aux Ets sanitaires et médico-sociaux

## Le 12<sup>e</sup> programme (2025-2030)



**Maîtriser et réduire les pollutions organiques et bactériologiques**



**Maîtriser et réduire les pollutions dues aux micropolluants**  
**Connaissance, réduction à la source, traitement**



**Gérer des eaux pluviales**  
**Désimperméabiliser et déconnecter les EP du réseau d'assainissement**



**Faire des économies d'eau**  
**Connaissance, sobriété, recyclage interne, eaux usées, eaux pluviales,...**



**Restaurer les milieux aquatiques et la biodiversité**

# Des aides aux Ets sanitaires et médico-sociaux



## Quelques exemples concrets :



👉 Je souhaite étudier mes consommations d'eau ou réduire l'impact de mes rejets  
**Etude et diagnostic, acquisitions de compteurs : Subvention de 50% à 70%**

👉 Je souhaite traiter mes effluents avant rejet au réseau d'assainissement  
**Traitement des micropolluants : Subvention de 40% à 70%**

👉 Je souhaite infiltrer mes eaux pluviales  
**Toiture végétalisée ou désimperméabilisation : Subvention de 25% à 50%**  
**Plafond de 60 €/m<sup>2</sup> déconnecté**

- 👉 Je souhaite économiser de l'eau
- **Par des actions de sobriété** (matériels hydro économes)  
Subvention de 40% à 70% (sans coût plafond)
  - **Par des actions de recyclage** (récupération des eaux pluviales sur les sanitaires)  
Subvention de 40% à 50% (Plafond de 60 €/m<sup>3</sup> d'eau économisé)



# Des aides aux Ets sanitaires et médico-sociaux

## Le 12<sup>e</sup> programme (2025-2030)



### Nos principaux motifs de refus :

- Seuils d'éligibilité à minima :  
10 000 € (Travaux) / 5 000 € (Etude) / 3 000 € (Subvention Agence)
- Un engagement avant notre autorisation (désormais AR vaut AD)
- Une absence d'autorisation réglementaire ou l'échéance d'un APMD dépassée
- Des travaux qui concourent à une dégradation des milieux ou une augmentation des prélèvements
- Un nouveau site ou une nouvelle activité





# ETE et le sujet de l'eau

# EHPAD Albert Trotté

## Connaître et réduire sa consommation

La direction a noté une différence importante de facture d'eau entre ses 2 établissements qui présentent les mêmes effectifs.



### Fiche d'identité

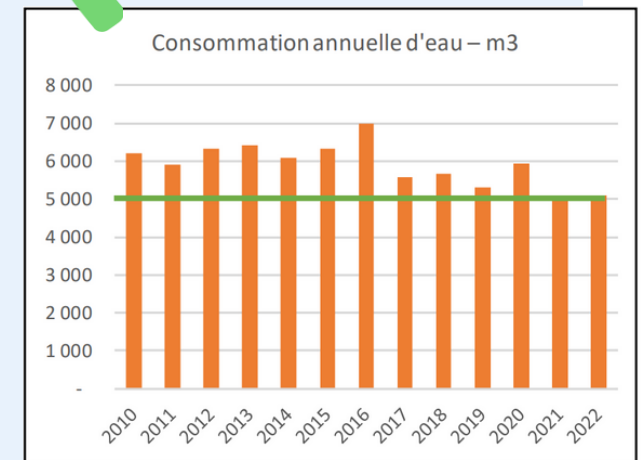
Statut : Public  
Surface : 4 471 m<sup>2</sup>  
Nombre de lit : 72 lits  
Jours ouverts par an : 365  
Année de construction : 1965  
Energies sur site : Gaz  
Accompagné par ETE

Consommation annuelle : **5000** m<sup>3</sup>/an

Consommation  
**194L/jour/lit**

Moyenne régionale  
**144L/jour/lit**

**+35%**



# EHPAD Albert Trotté

## Connaître et réduire sa consommation

**Lavabos** (3 relevés réalisés) :

- Débit « mesuré » : **12 L/min**
- Débit « préconisé » : 5 L/min



**Mesurer, c'est facile !**



Débitmètre : 40€



Sac débitmètre : 2€

**Douches** (2 relevés réalisés) :

- Débit « mesuré » : **17 L/min**
- Débit « préconisé » : 5 L/min





# EHPAD Albert Trotté

## Connaître et réduire sa consommation



Suite aux mesures, l'établissement a souhaité réaliser un audit Eau.



87 lavabos et 58 douches identifiés en sur-débit



Préconisations :

- **Lavabos** : pose d'aérateurs autorégulés à **5L/min**
- **Douches** : pose de réducteurs de débits autorégulés à **7L/min**

Consommation Totale	4 573 m3
Eau incompressible repas	403 m3
Eau incompressible adoucisseur	130 m3
Eau MAL/ménage	620 m3
Volume à prendre en compte	3420 m3
Volume économisé	1 136 m3

- 33% !





# EHPAD Albert Trotté

## Connaître et réduire sa consommation

### Le bilan

Eau Froide économisée en 1 an :

- 1 081 m<sup>3</sup>
- - 32% sur l'eau sanitaire (lavabos et douches)
- - 24% sur l'eau froide totale

Economie induite sur le chauffage de l'ECS :

- 12 000 kWh soit environ 1,5% de la facture énergétique totale
- 1 000€ TTC

Investissement total : 3 380€ TTC

Audit Eau : 780 €

Equipement : 1 500€

Pose matériel : 1 100€

24% d'économies d'eau  
Gain financier : 5 300 €/an en 1 an  
TRI : 8 mois



# Convention Collective

## Une solution pour appuyer les “petits” travaux

**Vous êtes un établissement isolé, vous souhaitez réaliser un audit et les travaux induits mais vous n'atteignez pas le plancher des 10 000€ pour déclencher les aides de l'Agence de l'Eau ?**

**Regroupez-vous avec d'autres établissements !**

Dans la Sarthe, nous avons travaillé sur un projet de groupement :

- **200 établissements** audités sur trois ans
  - une structure **porteuse** : l'ADAPEI72
- un **appui du CD72** pour inciter et diffuser le projet
  - une **entreprise** prête à réaliser les audits
- **70% de l'audit** pris en charge par l'Agence de l'Eau

### À SAVOIR !

- Le porteur doit disposer d'un **comptable public** pour faire financer les travaux.
- S'il n'y a que des audits, ce n'est pas le cas.

# Illustration

## Des projets de gestion de l'eau

### Modernisation d'équipement

**CH de Saint-Nazaire** : Remplacement des centrales de traitement d'eau dans le service de **dialyse**

**CH du Haut-Anjou** : Modernisation du matériel de **blanchisserie**

### Plan de Comptage

Plusieurs établissements en réflexion.

### À SAVOIR !

L'installation de compteurs est **considéré comme une étude** et financé à **70%**

### Mais aussi ...

Réflexion autour de la **création d'un poste** régional dédié à la gestion de l'eau intégré au réseau ETE

Financé à **50%** par l'Agence de l'Eau

A suivre ...!

# PROGRAMME DE LA JOURNÉE

**9h30 - 10h Lancement de la journée - Amphi**

**10h -11h Conférence vivante** “ De la performance à la robustesse : comment s’inspirer du vivant dans nos organisations ? ” par Bastien JAKOBIAK - **Amphi**

**11h15 - 12h05 Session 1** // ateliers thématiques ou ludiques

**12h10 - 13h Session 2** // ateliers thématiques ou ludiques

**13h - 14h15 Buffet déjeunatoire - Hall**

**14h15 - 15h05 Session 3** // ateliers thématiques ou ludiques

**15h05 - 16h30 Forum des solutions - Hall**

**16h30 - 17h Conférence de clôture théâtralisée** par la Belle Boite - **Amphi**