

JOURNÉE RÉGIONALE

“COMMENT ENGAGER DURABLEMENT VOTRE STRUCTURE DANS UNE TRANSFORMATION ÉCOLOGIQUE ET ÉNERGÉTIQUE ?”



Mardi 25 Novembre 2025

9h > 17h



Angers

Terra Botanica

Une journée
drôlement animée
par



- ✓ Une conférence vivante
- ✓ 9 ateliers thématiques avec une vingtaine des retours d'expérience
- ✓ 8 ateliers pédagogiques & ludiques
- ✓ Un forum des solutions avec plus de 20 partenaires



1 / ADAPEILA - Biodiversité *slide 3*

2 / CAPLAN - MAS Coueron *slide 19*



Biodiversité

POLITIQUE RSE





une existence digne pour chacun

Engagés depuis 70 ans

60 métiers,
plus de **800** adhérents
et plus de **3500** places
tout au long de la vie
et aussi :

+ de 1900 professionnels

+ de 4500 personnes
en situation de handicap

**La RSE, un des trois axes
de notre projet associatif**

existe



**Le pouvoir d'agir ou
l'autodétermination**



**Une approche
responsable
(RSE)**



**Une société
inclusive**

**Notre raison
d'être :**

Défendre les droits des
personnes en situation de
handicap intellectuel, d'autisme,
de handicap psychique, de
polyhandicap et de leur famille.

**L'adaptation de nos organisations
est un enjeu stratégique
pour continuer de garantir
l'accompagnement des personnes
en situation de handicap dans un
monde aux ressources limitées.**

Au départ, un projet de réaménagement à Thouaré, 2018

Une zone d'activité identifiée comme îlot de chaleur



Sources : AURAN

Températures de surfaces : Données LANDSAT 8 – 15 juillet 2018 à 13H

Espaces urbanisés et non urbanisés : Données Corine Land Cover 2018

Débitumisation



Un projet pensé en économie circulaire

0 intrants, 0
sortants

Réutilisation des matériaux



Résultats en 2023



Une démarche née des services espaces verts esatco Atlantique

- 2018 - esatco Thouaré : projet de débitumisation
- 2021 - esatco Thouaré : première mini-forêt sur site
- 2022 - FDV Ste Pazanne : mini-forêt participative avec MiniBigForest + audit écologique
- 2023 - Commune de Bouguenais : Mini-forêt participative par esatco Thouaré et esatco Rezé

Accompagnement - Montée en compétences

Formation interne (moniteurs)

Première formation par MiniBigForest
(en présence de 3 autres ESAT)

Projet formation Pair-aidance avec
un autre ESAT

MAS Diapason, Grandchamp-des-Fontaines,
mars 2024

→ Intégration **du lien sensoriel avec la nature** (vision, odorat, touché...) au sein d'un parcours extérieur

INTÉGRATION PROGRESSIVE DES PROJETS DE MINI- FORÊTS AU COEUR DES ACCOMPAGNEMENTS



FAH de Blain,
février 2025

→ Intégration de la mini-forêt par les résidents : la mini-forêt devient **un levier de développement de l'auto-détermination des résidents**, diversification des aménagements



IME Vallet,
novembre 2025

→ Intégration à **l'accompagnement
pré-professionnel** des jeunes



FDV de la Rabotière, Saint-Herblain,
2026

→ Intégration globale de la mini forêt en adéquation
avec les habitudes de vie des résidents, diversification
des aménagements



LE POINT COMMUN : UNE LOGIQUE MULTI-PARTIES PRENANTES

Un projet d'ouverture de l'établissement pour créer du lien avec les élus, les habitants voisins, les entreprises voisines...

Les professionnels Espaces Verts d'esatco Gétigné



Personnes accompagnées auto-déterminées
Professionnels en appui et en coopération avec les acteurs du territoire

La mairie



Les entreprises locales



Les voisins de l'IME

Être autodéterminé, c'est agir comme le principal acteur de sa vie, dans les dimensions qui comptent pour soi, sans influence externe excessive.



Le collège Pierre Abélard

DES PROJETS MULTI PARTIES PRENANTES

**ACTEURS PRIVES :
DONATEURS, MECENES**

**ACTEURS PUBLICS :
COLLECTIVITÉS, ÉCOLES,
DÉPARTEMENT**

**SOCIÉTÉ CIVILE :
FAMILLES, VOISINS**

ET MULTI IMPACTS

Personnes accompagnées

Amélioration de la qualité de vie et du bien-être des résidents

Montée en compétence des professionnels en situation de handicap

Auto-détermination dans le lieu de vie

Ressources humaines

Amélioration de la qualité de vie au travail des salariés

Partenariats

Sensibilisation des parties prenantes

Développement du lien social

Environnement

Réduction des émissions de gaz à effet de serre

Amélioration de la qualité de l'air, de l'eau et du sol

Suivi écologique 2022

Exemples de premières espèces identifiées - Faune

Insectes

Des insectes communs en France ont été observés dans la mini-forêt de Sainte-Pazanne, avec notamment la présence exceptionnelle du Grand Capricorne, une espèce rare.



**Grand
capricorne**



Reptiles

La mini-forêt et ses alentours constituent des habitats idéaux pour le développement de certains reptiles.



Orvet fragile



Lézard des murailles



**Lézard à deux
raies**

Evolutions depuis la première plantation

- Accompagnement pédagogique : ateliers explicatifs en amont, animations et quizz le jour de la plantation
- QR Code Fiche Arbre, pour suivre les arbres au fil des saisons
- Création d'un comité interne (FDV) ou d'ambassadeurs (IME) pour l'intégration aux habitudes de vie et le suivi des plantations
- Diversification des aménagements possibles : prairies fleuries, plantation de vergers, de haies



Vers une adaption des pratiques professionnelles

Réintroduire la biodiversité... au coeur de nos compétences

Filière Espaces verts

Formation des professionnels d'ESAT à la gestion différenciée et création de mini-forêts

Sensibilisation des clients à des pratiques d'entretiens adaptées et respectueuses de l'environnement



Au départ

La volonté de (re)végétaliser



Qui nous a poussé à

**Repenser des aménagements
extérieurs globaux**

Pour aller vers

**L'intégration de la biodiversité au coeur de
l'accompagnement**

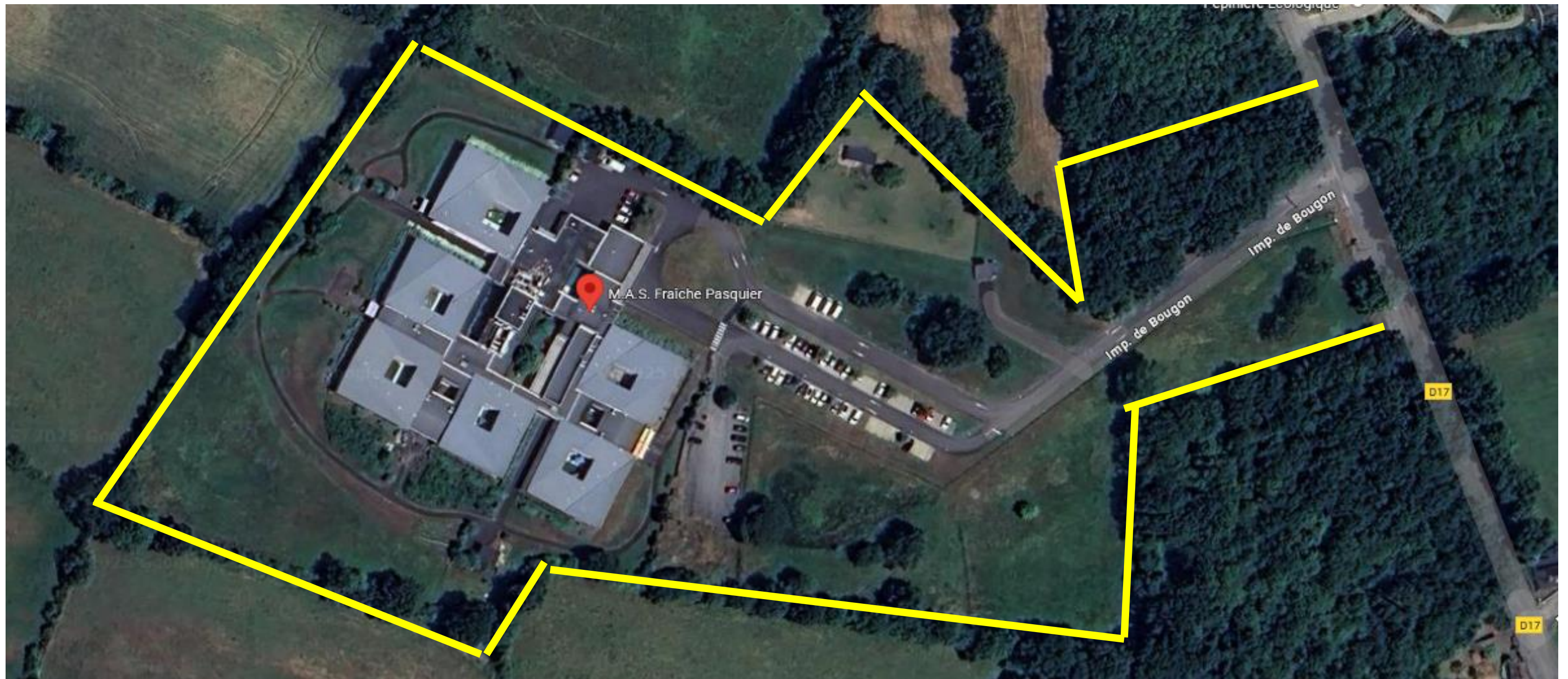




La forêt du Bois Pasquier

Maison d'Accueil Spécialisée Couëron

La M.A.S et son environnement immédiat



Des initiatives autour des thématiques du développement durable déjà présentes

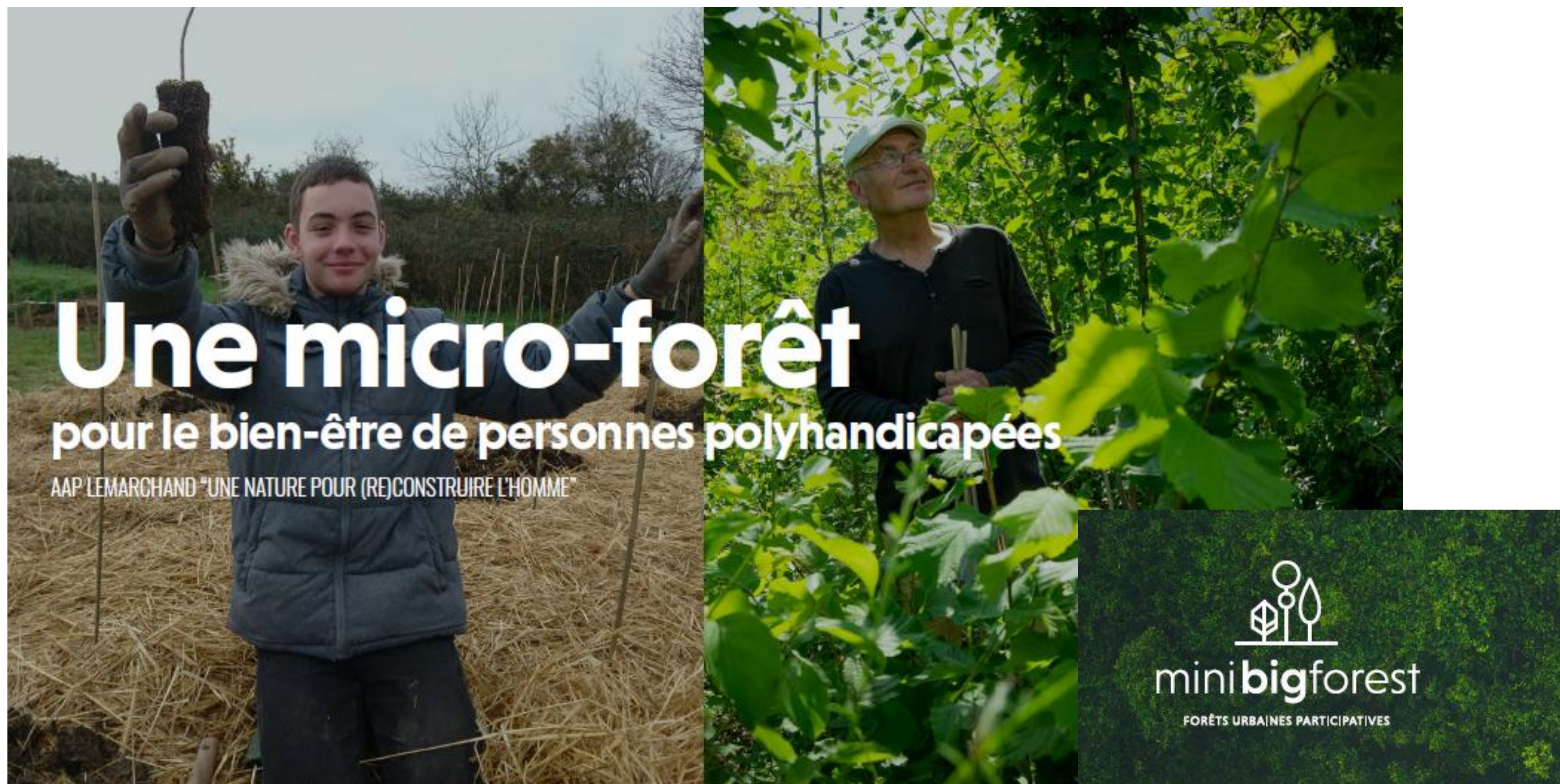


La problématique

Deux unités dont les terrasses et les salles de vie étaient orientées sud.



La solution : végétaliser et amener du vivant



La plantation

Des enfants de l'école

Des professionnels

Des familles

Bénévolat

Mini big Forest
et tous ses bénévoles



Des travailleurs de l'ESAT

Des résidents

Des membres du
conseil des sages de
la ville.

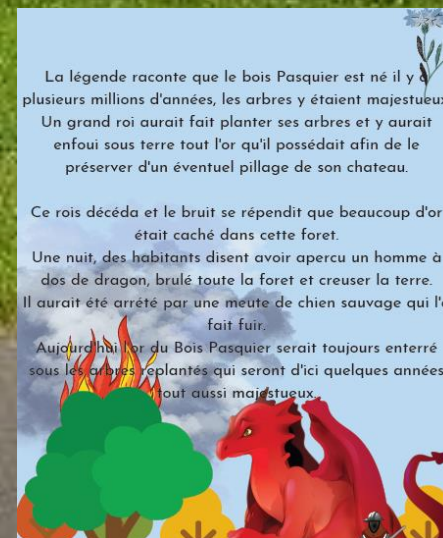
Des salariés de l'entreprise AXIOME

Et aujourd'hui

L'impact sur la température dans la salle de vie et la terrasse est encore difficile à évaluer.



La forêt fait partie du paysage



Retour en vidéo sur la journée de plantation

<https://www.minibigforest.com/forests/le-bois-pasquier/>

PROGRAMME DE LA JOURNÉE

9h30 - 10h Lancement de la journée - Amphi

10h -11h Conférence vivante “ De la performance à la robustesse : comment s’inspirer du vivant dans nos organisations ? ” par Bastien JAKOBIAK - **Amphi**

11h15 - 12h05 Session 1 // ateliers thématiques ou ludiques

12h10 - 13h Session 2 // ateliers thématiques ou ludiques

13h - 14h15 Buffet déjeunatoire - Hall

14h15 - 15h05 Session 3 // ateliers thématiques ou ludiques

15h05 - 16h30 Forum des solutions - Hall

16h30 - 17h Conférence de clôture théâtralisée par la Belle Boite - **Amphi**