



ESAT Robida

**29% d'économies d'énergie « Tous postes »
pour un temps de retour sur investissement de 6 mois
et un « très » faible investissement !**



Contexte

Soucieux de l'environnement, du confort des résidents et utilisateurs des bâtiments l'association Robida a inscrit les économies d'énergie et l'éco-responsabilité au sein même de son fonctionnement.

Plusieurs travaux de rénovation énergétique ont été réalisés avec notamment l'isolation par l'extérieur, l'isolation des toitures et remplacement des menuiseries. L'établissement souhaite grâce au dispositif ETE bénéficier de l'ingénierie lui permettant d'écrire une nouvelle feuille de route verte et éco-responsable.



Secteur : ESMS

Catégorie : ESAT & FDV

Statut : Privé but non lucratif

Surface : 3 941 m²

Nombre de lit : 34

Jours ouverts par an : Environ 200

Année de construction : 1969

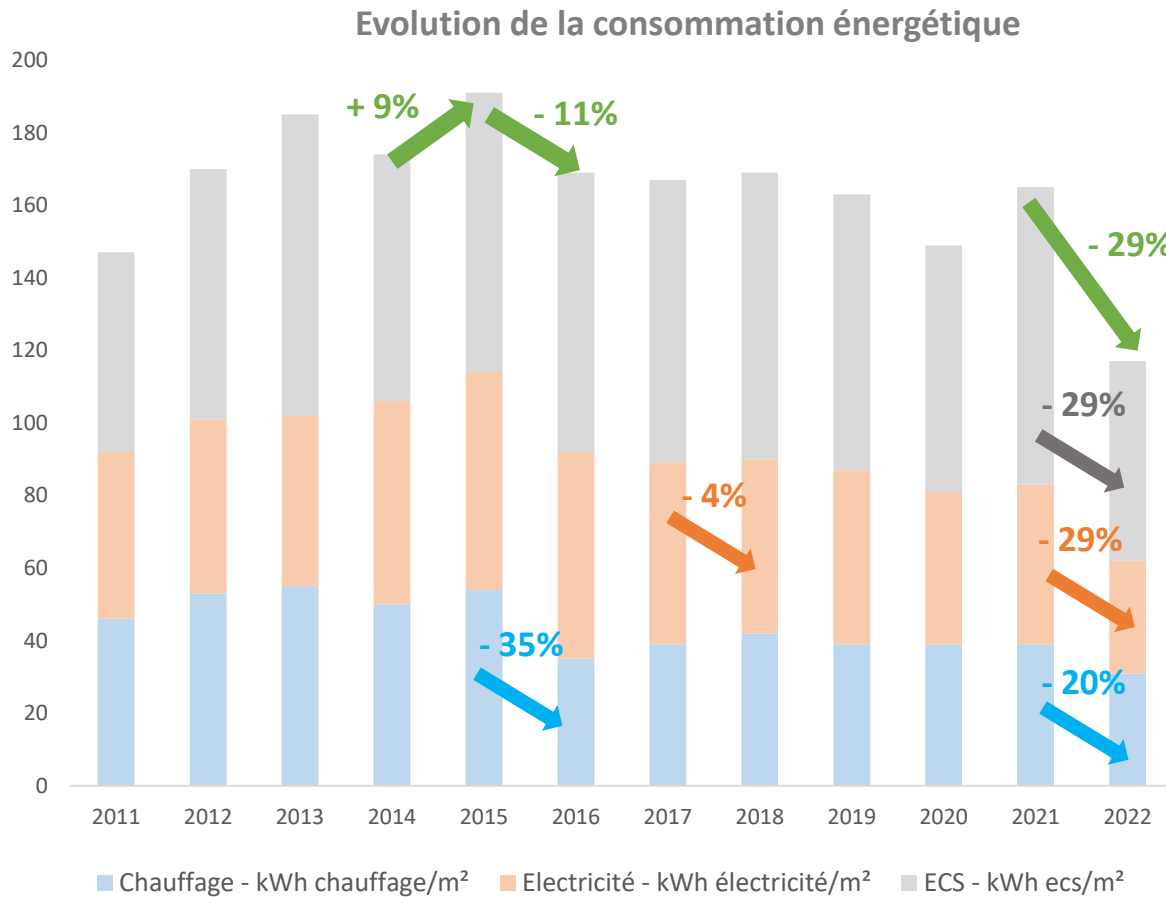
Energies sur site : Propane & électricité

Etapes clefs

- Candidature au dispositif : **Décembre 2021**
- Visite sur site : **Janvier 2022**
- Restitution : **Juin 2022**
- Premières actions et suivi énergétique : **Juillet 2022**
- Visualisation des économies réalisées : **Mars 2023**



« Evolution des consommations énergétiques » VS « Actions réalisées »



2014 : Création des studios donc augmentation de l'activité
Evolution de 9% de la consommation globale

2015: Isolation thermique par l'extérieur de plusieurs bâtiments
Réduction de 35% de la consommation de chauffage
Réduction de 11% de la consommation globale

2017: Installation d'éclairage LED dans les ateliers
Réduction de 4% de la consommation électrique

2022 : Plusieurs actions à 0 € (réglages) ou faible investissement

- Réduction de la plage de fonctionnement des robinets thermostatiques des radiateurs
- Réduction de la température de consigne "confort" : Passage de 21°C à 20°C
- Optimisation de la programmation horaire : "T confort" vs "T réduit"
- Isolation plancher bas, faux plafond et combles sur zones manquantes (via CEE)
- Sensibilisation des utilisateurs : Chauffage
- Installation de douchettes hydro économes
- Réduction du temps d'utilisation des aspirateurs à poussière
- Sensibilisation des utilisateurs : Eclairage (Activité menuiserie réduite d'une demi-journée)

Réduction de 29% de la consommation globale :
Dont -20% sur le chauffage.
Dont -29% sur l'eau chaude sanitaire (ECS)
Dont -29% sur l'électricité



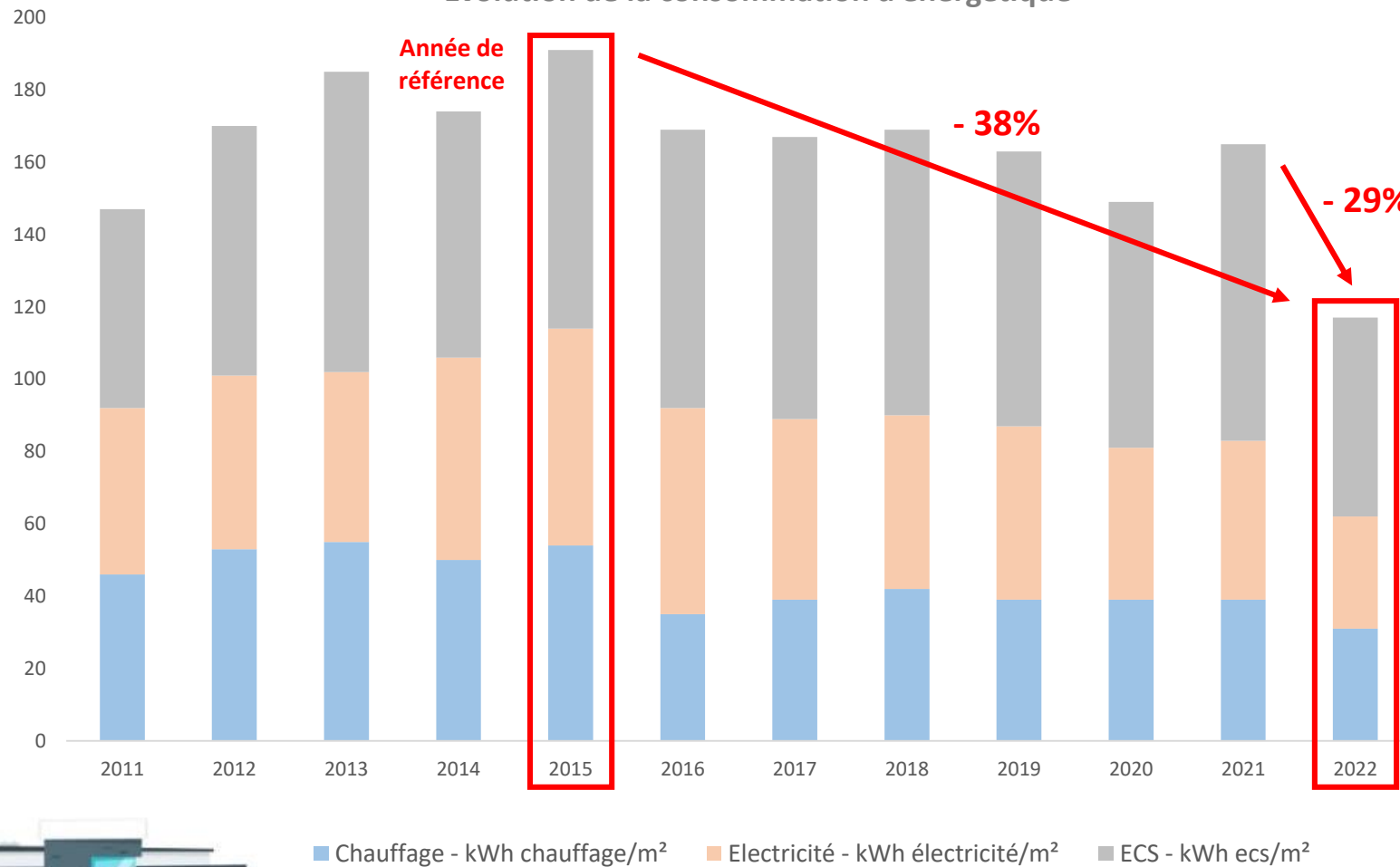
A savoir : L'importance de bien optimiser la programmation horaire (passage de "T confort (occupation)" à "T réduit ou arrêt (inoccupation)" dans les établissements à occupation intermittente (ESAT, IME, ITEP, HDJ, ...). En effet, les phases d'inoccupation représentent 70% du temps hebdomadaire (8 H/J et 5J/7 représente 30% du temps d'occupation).



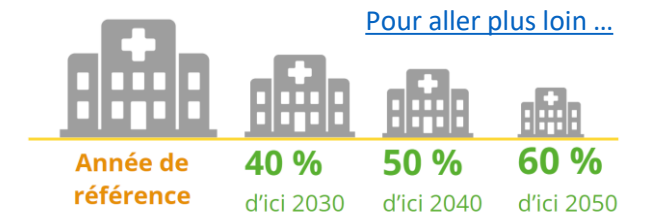


Impact énergétique & Décret tertiaire

Evolution de la consommation d'énergétique



L'ensemble des améliorations apportées depuis 2015 permettent à l'établissement de réaliser autour de **38% d'économie d'énergie** sur les 40% demandés par le décret d'ici 2030.



Motivés par les gains réalisés et soucieux de l'environnement, l'établissement a déjà prévu de nouvelles actions à mettre en œuvre !

Actions à venir entre 2023 et 2027 :

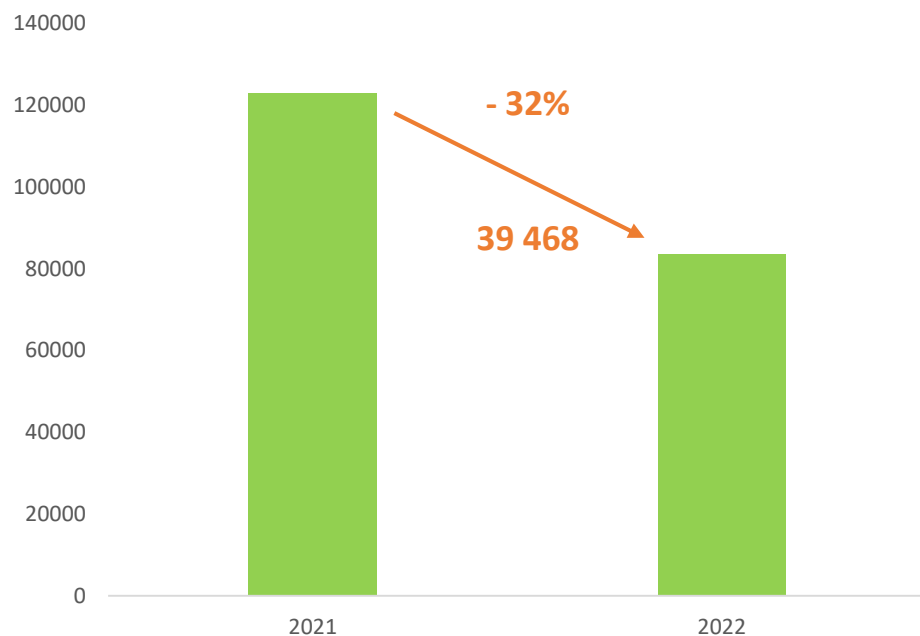
- Réglages des aérateurs
- Remplacement menuiseries (Façade nord)
- Etude pour ombrière PV
- Réfection des caissons de ventilation
- Relamping LED intégral





Impact environnemental

Emissions de gaz à effet de serre KgCO2/an



147 779
litres d'eau en bouteille
↑ Comparer

16 723 729
km en tgv
↑ Comparer

181 379
km en voiture
↑ Comparer

1 649
jeans
↑ Comparer

6 435
t-shirts
↑ Comparer

1 271
smartphones
↑ Comparer

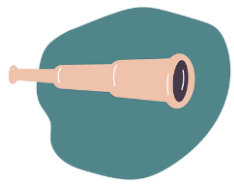
5 436
repas avec du boeuf
↑ Comparer

77 388
repas végétarien
↑ Comparer

62 256
kg de orange
↑ Comparer

Source : [ADEME](https://www.ademe.fr)





Pour aller plus loin, le dispositif ETE propose ...

Documents



[Fiches « Retours d'expérience »](#)



[Fiches « Boîte à outils »](#)



[Webinaires « Replay & Support »](#)



[Base documentaire « Dispositif ETE »](#)

Outils



[Parcours « Energie »](#)



[Etat des lieux & Zoning](#)



[Suivi énergétique & Indicateurs](#)

[Plan d'actions & « Quick-Wins »](#)

... pour vous informer et vous aider à structurer votre démarche d'efficacité énergétique ... !

