



# Centre Hospitalier de Saumur

2,5% d'économies d'énergie électrique « Ventilation »  
avec gain financier de 14 700 €/an pour un temps de retour sur investissement de 6 ans



**Secteur :** Etablissement Sanitaire  
**Catégorie :** Centre Hospitalier  
**Statut :** Public  
**Surface totale :** 44 813 m<sup>2</sup>  
**Nombre de lits :** 303  
**Jours ouverts par an :** 365  
**Energies sur site :** Gaz Naturel

## Constat

**Équipements :** Centrales de Traitement d'Air (CTA) équipées de moteurs à entraînement par courroies

**Année :** Origine du Centre Hospitalier, soit en 1996

**Régulation :** Pas de possibilités de réguler l'installation

**Maintenance :** Arrêt complet des installations en cas de pannes



Centrale de Traitement d'Air



Moteur à entraînement par courroies



**CHATELAIS Quentin – CME 49**  
[quentin.chatelais@chu-angers.fr](mailto:quentin.chatelais@chu-angers.fr)  
 06 65 80 75 08



## Actions : Rétrofit des moteurs de CTA

### Actions réalisées

Remplacement des moteurs à entraînement par courroies par un « mur » de moteurs en courant continu sur 7 CTA.

Montant des travaux intégrés dans le contrat d'exploitation CVC et lissé sur la durée du contrat de 8 ans dans la prestation P3P (P3 – Travaux Programmés dans le contrat).

### Avantages techniques

Diminution du risque de panne et d'arrêt des installations de ventilation

Redondance de moteurs pour fonctionnement en mode dégradé

### Résultats attendus

**Investissement** : 91 700 €HT lissé sur 8 ans (soit 11 460 €HT/an)

**Gain électrique attendu** : 140 MWh/an (soit 2,5 % de la consommation électrique totale du site)

**Prix de l'électricité** : 105 €HTVA/MWh (prix 2022)

**Gain financier attendu** : 14 700 €HT/an (soit gain supérieur au coût lissé annuel de 11 460 €HT/an)

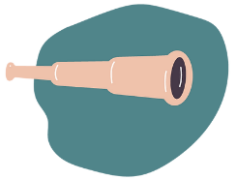
**TRI brut attendu** : 6,2 ans (hors évolution du prix de l'énergie électrique)

**Gain environnemental attendu** : 8 960 kgCO<sub>2</sub>/an (pour 64 kgCO<sub>2</sub>/MWh)



« Mur » de moteurs en courant continu





# Pour aller plus loin, le dispositif ETE propose ...

## Documents



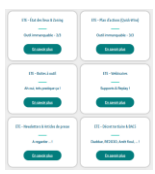
[Fiches « Retours d'expérience »](#)



[Fiches « Boîte à outils »](#)



[Webinaires « Replay & Support »](#)



[Base documentaire « Dispositif ETE »](#)

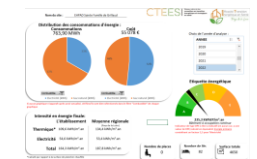
## Outils



[Parcours « Energie »](#)



[Etat des lieux & Zoning](#)



[Suivi énergétique & Indicateurs](#)

[Plan d'actions & « Quick-Wins »](#)

... pour vous informer et vous aider à structurer votre démarche d'efficacité énergétique ... !

