

# Rapports du GIEC

Synthèse, infographie et déclinaison en Pays de la Loire

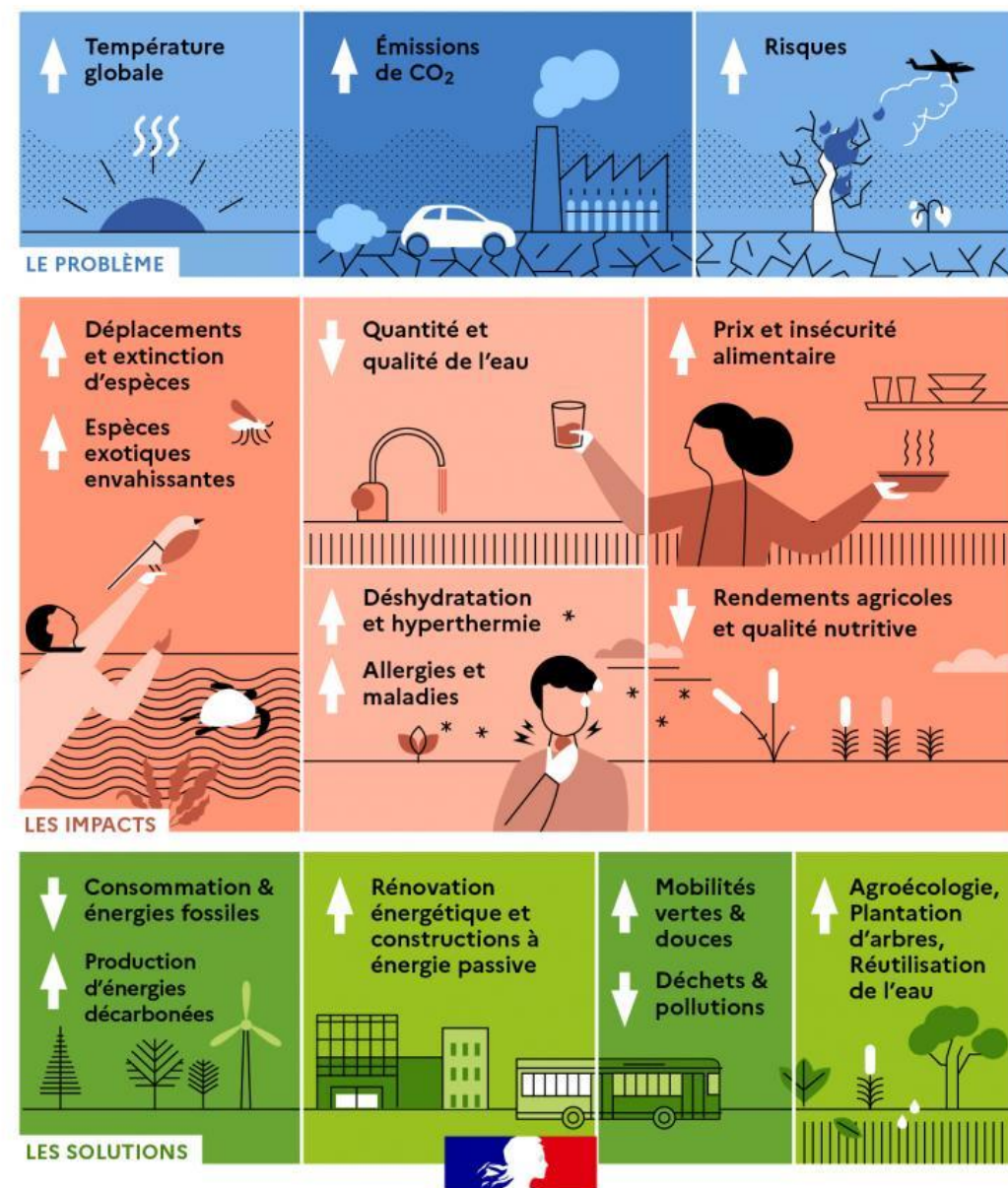
# 20 mars 2023 : Publication du 6ème rapport de synthèse du GIEC

Groupe intergouvernemental d'experts sur l'évolution du climat

- ▶ **Des changements d'une ampleur inédite**, avec des effets néfastes dans le monde entier.
- ▶ **Mais** les scientifiques exposent **aussi des solutions concrètes** pour remplir nos objectifs climatiques...

Rapport de synthèse du GIEC

## Le changement climatique aujourd'hui



# Le GIEC en Pays de la Loire

Créé à l'initiative du Conseil régional, les scientifiques du GIEC ont rendu leur premier rapport sur les conséquences du dérèglement climatique dans la région Pays de la Loire.

► 24 juin 2022 : Publication du 1er rapport du GIEC Pays de la Loire

- Émissions de Gaz à effet de serre (GES)
- Températures moyennes
- Vagues de chaleur
- Précipitations / sécheresses
- Hausse du niveau des mers

[Télécharger LE RAPPORT](#)

► 12 avril 2023 : Présentation du 2e rapport du GIEC Pays de la Loire : **"Des propositions pour passer à l'action"**

[S'inscrire à l'évènement](#)

Mercredi 12 avril, de 10h30 à 12h00

Angers

# COMPRENDRE

- ▶ Des émissions de gaz à effet de serre toujours en augmentation

Quels que soient les scénarios d'émission, le GIEC estime que le réchauffement de la planète atteindra 1,5 °C dès le début des années 2030.

- ▶ Des risques qui s'aggravent

Les risques climatiques et non climatiques (vagues de chaleur, précipitations extrêmes, sécheresses, fonte de la cryosphère, changement du comportement de nombreuses espèces...) vont s'aggraver et se multiplier, ce qui rendra leur gestion plus complexe et difficile.

# ... et AGIR

- ▶ Limiter ce réchauffement à 1,5 °C et 2 °C ne sera possible **qu'en accélérant et en approfondissant dès maintenant la baisse des émissions** pour :

- ▶ ramener les émissions mondiales nettes de CO<sub>2</sub> à zéro ;
- ▶ réduire fortement les autres émissions de gaz à effet de serre.

- ▶ Déployer une **stratégie énergétique** reposant sur trois piliers :


- ▶ la sobriété énergétique,
- ▶ l'efficacité énergétique,
- ▶ l'accélération du développement des énergies renouvelables (EnR)


## la MAPES en appui



- ▶ Réaliser son bilan des émissions de GES et mettre en œuvre d'un plan de transition

Le dispositif   
régional  
Décarbonation

- ▶ Mettre en place une démarche structurée d'économies d'énergie Le   
parcours Energie

- ▶ Le réseau régional et local des énergies renouvelables 

COMPRENDRE

... et AGIR

la MAPES en  
appui

## L'étude régionale sur l'atténuation et l'adaptation face au changement climatique

Les actions d'atténuation et d'adaptation des structures sanitaires et médico-sociales ligériennes  
face au changement climatique

# Etude régionale sur l'atténuation et l'adaptation face au changement climatique

## 1 question :

« Dans quelle mesure les établissements et structures sanitaires et médico-sociales peuvent **atténuer les impacts environnementaux et sanitaires de leurs activités tout en améliorant leur résilience** sur le territoire ? Pistes et leviers sur le bâtiment, l'alimentation, les médicaments et les dispositifs médicaux en région Pays de la Loire. »

## 2 objectifs :

- Mesurer les **impacts environnementaux et sanitaires** de 4 domaines d'activités :



Médicaments



Dispositifs médicaux



Bâtiment (+ énergies)



Alimentation

- Evaluer la **capacité d'adaptation** face aux **risques environnementaux** actuels et à venir

# Etude régionale sur l'atténuation et l'adaptation face au changement climatique

## La 1<sup>ère</sup> enquête du genre !

### 2 parties : atténuation et adaptation

#### → Atténuation

- Médicaments & Dispositifs Médicaux
- Bâtiment et énergie
- Alimentation

#### → Adaptation face aux risques environnementaux

### Dans chaque partie, 3 catégories de questions :

- Connaissances
- Actions mises en place
- Collaboration des acteurs territoriaux



- **Mi-mars** : test du questionnaire sur un échantillon de structures en région
- **Mi-avril** : diffusion du questionnaire
- **Mai** : date limite de réponse
- **Juillet** : publication des résultats

COMPRENDRE

... et AGIR

la MAPES en  
appui

Plus globalement l'offre de services 2023

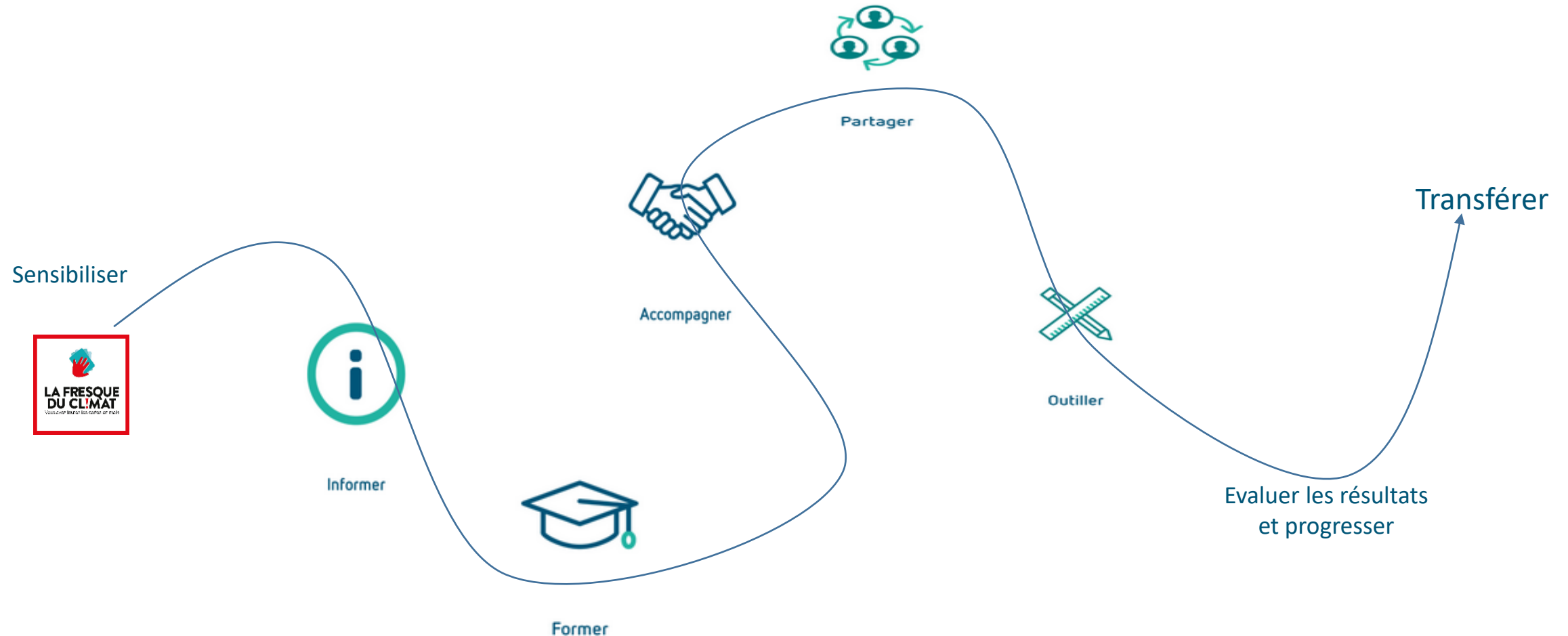
Volet Efficience et Développement Durable



# Sur le chemin de la transformation, l'appui de la MAPES

## La Mapes comme appui pour **animer et fédérer** les dynamiques DD du territoire

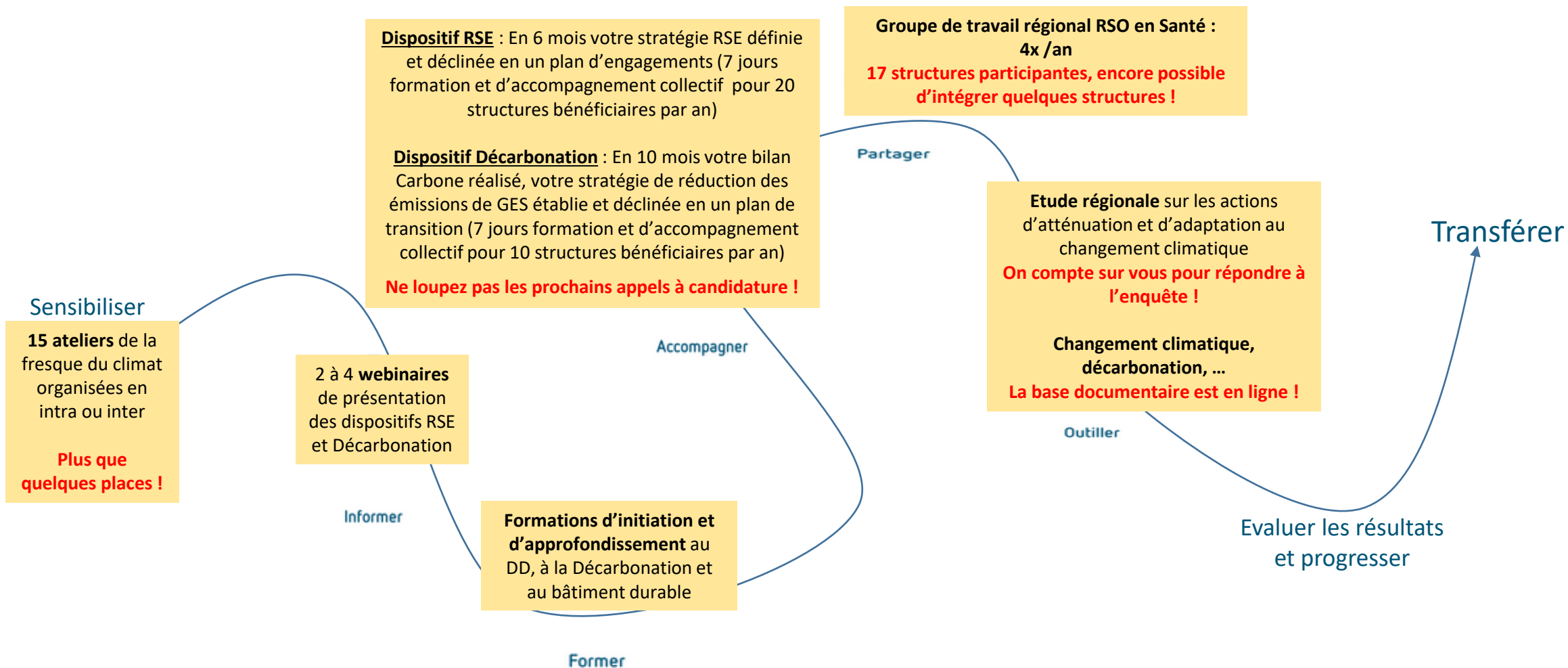
Le parcours proposé aux établissements :



# Sur le chemin de la transformation, l'appui de la MAPES

## La Mapes comme appui pour **animer et fédérer** les dynamiques DD du territoire

Le parcours proposé aux établissements :



# Rapports du GIEC

Synthèse, infographie et déclinaison en Pays de la Loire