



Je serai ce soir votre oiseau de mauvais augure.

Car ce que je vais vous raconter, est ce qui va advenir, mais qu'on préférerait pas entendre

Je vais tenter de vous aider à appréhender les enjeux climatiques pour vous permettre de piloter votre activité en tenant compte des bouleversement à venir, voire d'en être les acteurs..



Pierre-Yves LEGRAND

Directeur

NOVABUILD



Je dirige une association d'entreprises, d'acteurs de la construction qui s'appelle NOVABUILD



Au fait, c'est quoi NOVABUILD?

Novabuild rassemble + de 400 adhérents en Pays de la Loire, issus de tous les métiers de la construction



NOVABUILD remercie pour leur soutien



12 janvier 2023

3



NOVABUILD, ce sont plus de 400 entreprises, en Pays de la Loire, regroupant plus de 2000 personnes qui agissent au quotidien pour préparer demain.

Nous sommes soutenus dans nos actions par le Conseil régional des Pays de la Loire, et par l'ADEME



Au fait, c'est quoi NOVABUILD?

Une offre de services ouverte pour accompagner nos adhérents aux transitions

- 1. Informer et sensibiliser : « Un temps d'avance »**
BULLETIN DE VEILLE - VEILLE THEMATIQUE - NEWSLETTER - CENTRE DE RESSOURCES EN LIGNE - VEILLE TWITTER - - SERVICE « À VOTRE ÉCOUTE » - RE2020 A VOTRE ÉCOUTE -
- 2. Les animations : « Apprendre ensemble »**
novabuild.0 - CHRONIQUES DE CHANTIER- CIRQ - JeDisBIM - JeDisRéemploi - JeDisCarbone - C'POSITIF - L'ÉCOLE DU DECRET TERTIAIRE - NOVA'MEETING - OFF DU DD - RENCONTRE ANNUELLE
- 3. Les groupes de travail : « Trouver des solutions ensemble »**
GT RÉEMPLOI REUTILISATION RECYCLAGE - Collectif CARREMENT PASSIF - LE CLUB RÉHABILITATION-ENERGIESPRONG EN PAYS DE LA LOIRE - GT NOVABUILD EN VENDEE - GT SMART BUILDING ALLIANCE EN PAYS DE LA LOIRE - GT BATIMENT NUMERIQUE ET BAS CARBONE -
- 4. Soutenir l'innovation : « Préparer demain »**
APPEL A SOLUTIONS CLIMAT - CONSEIL SCIENTIFIQUE ET TECHNIQUE - ACCOMPAGNEMENT - CLUB DES LABELISEES - CIRQ, L'ACCÉLÉRATEUR DES STARTUPS -
- 5. Le Pas-de-Côté : « L'intelligence créative »**
INTERVENTIONS INSPIRANTES - ANIMATION DE SÉMINAIRES D'ÉQUIPE - NOVA'SMART, l'intelligence collective des adhérents de NOVABUILD, PIRMIL LES ISLES, REFERENT PAS-DE-COTE -
- 6. Le passage à l'action : « Le carbone à portée de main »**
APPUI CARBONE-RÉSILIENCE - PARCOURS ABC - PARTENAIRE D'AMI-AAP - CONTRIBUTIONS - JURÉ DE CONCOURS

NOVABUILD remercie pour leur soutien



12 janvier 2023

4



NOVABUILD est une sorte de vigie du monde en devenir.

- Nous observons les transformations (1, veille), et les diffusons au plus grand nombre pour donner à nos interlocuteurs un temps d'avance
- Nous partageons les retours d'expérience
- Nous cherchons des solutions ensemble dans des groupes de travail
- Accompagnons ceux qui se préparent à se transformer par l'innovation
- Nous utilisons des démarches d'intelligence collective pour favoriser le passage à l'action et l'engagement volontaire



Climat

comprendre pour rester acteur

4 fondamentaux pour 4 transformations majeures

qui touchent directement les métiers de la construction,
de l'immobilier et de l'aménagement



C'est ce qui nous a amené à scruter les tendances, et au-delà des tendances, les fondamentaux.

Dans ce monde écrasé par l'information, nous faisons un travail pédagogique en allant chercher parmi les tendances celles qui sont majeures, celles qui conditionnent tout le reste.



Les 4 fondamentaux

qui transformeront la fabrique de la ville
les 30 prochaines années

OBJECTIFS

A²BC

NOVABUILD

Atténuation
Adaptation
Biodiversité
Circularité

C'est ce qui nous a amené à poser 4 fondamentaux majeurs, qui conditionnent la vie demain, et donc bien au-delà des métiers de la construction, ont des répercussions sur l'ensemble des activités économiques



Les 4 fondamentaux

qui transformeront la fabrique de la ville
les 30 prochaines années

Et pour commencer, revenons 800 000 ans en arrière ...

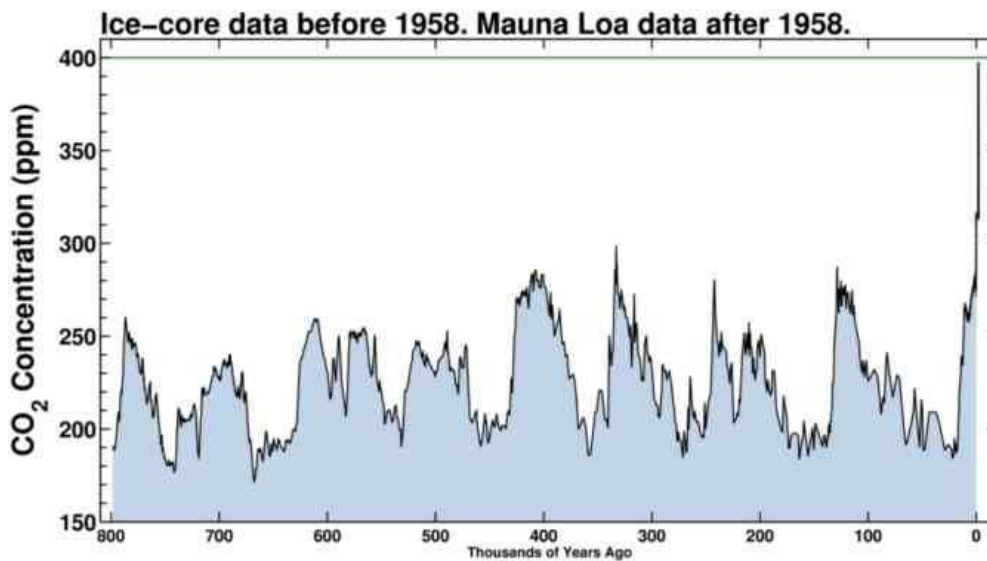
Et donc, dans l'histoire que je vais vous raconter, nous allons remonter 800 000 ans en arrière.

Ce n'est qu'une petite période si on la rapporte aux 2,8 milliards d'années depuis la création de la terre, mais nous nous rapprochons des 3 millions d'années de Lucy, un des premiers humanoïdes.

Pourquoi 800 000 ans, car sur cette période, on est capable de retracer 2 phénomènes qui ont leur importance.



Variation de la Concentration de Co2 Dans l'atmosphère depuis 800 000 ans



12 janvier 2023

8



Le premier, c'est l'évolution des gaz à effets de serre dans l'atmosphère.

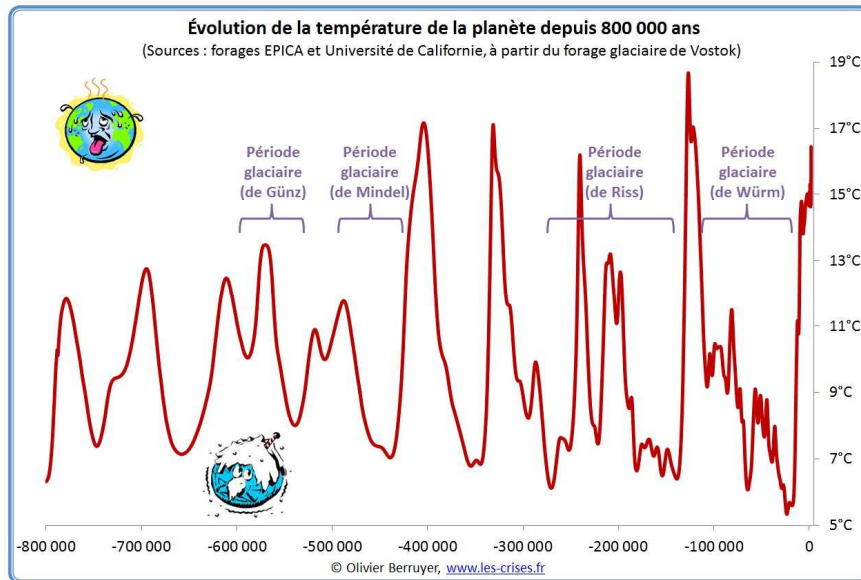
Les GES sont des gaz présents dans l'atmosphère qui retiennent une partie de la chaleur reçue par le solaire dans l'atmosphère. C'est donc un besoin vital.

Ce qu'on constate sur 800 000 ans, c'est :

- Les GES ont varié
- La concentration a oscillé entre 200 et 300 partie par millions
- Nous sommes actuellement à plus de 400
- Nous sommes sortis du cadre extrêmement rapidement (en moins de 200 ans, alors que les variations s'étaient sur 80 000 ans en moyenne)



Variation de la température moyenne Dans l'atmosphère depuis 800 000 ans



12 janvier 2023

9



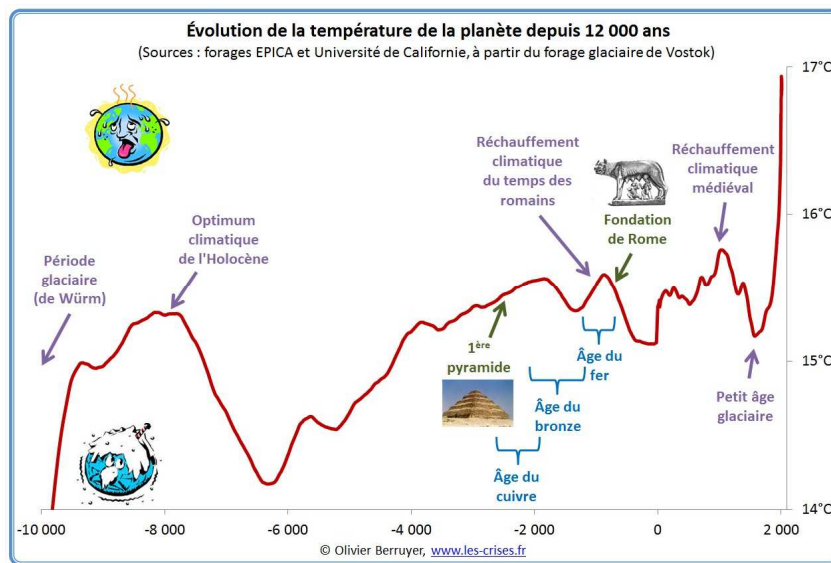
L'autre phénomène que je vous invite à regarder, c'est la courbe de la température moyenne sur terre.

Ce qu'on constate sur la même période de 800 000 ans :

- Les courbes des GES et la température moyenne de la terre sont corrélées
- L'oscillation se situe entre 5 et 19 degrés de moyenne
- Nous avons pris 1 degré et demi en 150 ans, c'est déjà énorme et très rapide
- On voit que la hausse des GES n'a pas encore transmis tous ses effets sur la température
- Et en plus, généralement c'est la courbe de température qui pousse la hausse des GES, donc il faut s'attendre à un rétro-effet dans les années à venir.



La moyenne des températures Dans l'atmosphère depuis 10 000 ans



12 janvier 2023

10



Dans une période plus récente qu'on peut retracer avec des traces historiques, sur 10 000 ans, ce qui couvre l'histoire et la préhistoire, nous vivons dans une relative stabilité climatique. L'homme moderne est né au moment de la dernière glaciation que l'on ait connue. Il n'a connu dans son histoire qu'une période de stabilité climatique.

On sait ce que c'est de vivre à -5 degrés (glaciation : l'Europe couverte de glacier de plusieurs kilomètres de hauteur, la Manche que l'on traverse à pied), on a des traces qui permettent d'imaginer ce que c'est de vivre à plus 5 degrés (- au-delà des 10 millions d'années), mais on peut transposer ce qu'on connaît des -5°.

La question du carbone et de ses effets est l'enjeu de notre génération. Nous sommes la première génération qui constate concrètement les effets du dérèglement climatique, et la dernière qui peut encore agir : les deux premiers A : atténuer et s'adapter

A comme Atténuation

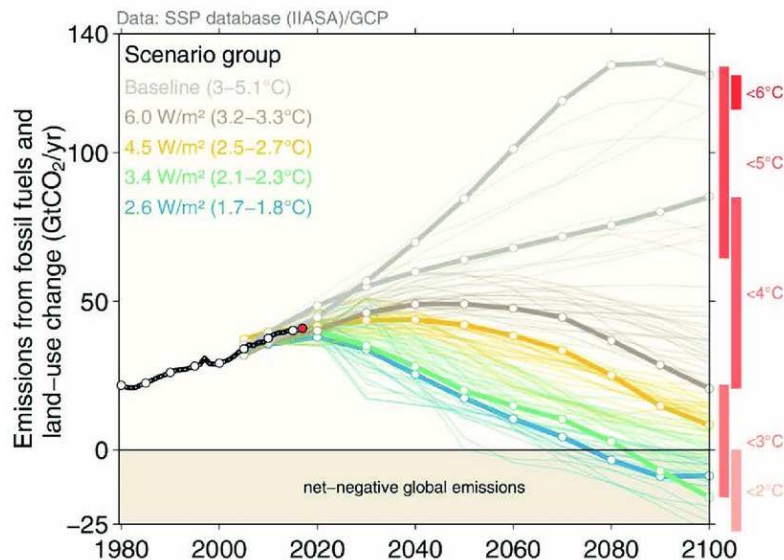


Alors, le premier enjeu, c'est d'appuyer sur le frein : c'est ce qu'on appelle l'ATTENUATION du dérèglement climatique



CONSTAT

Accord de Paris scénario limitant l'élévation des températures à 1,5°C



12 janvier 2023

12



L'équation de l'accord de Paris est simple, il convient de baisser les émissions de GES de façon à éviter le réchauffement climatique au delà de +1,5 degrés de moyenne par rapport aux niveaux préindustriels (en sachant qu'on a déjà fait +1,1°!)

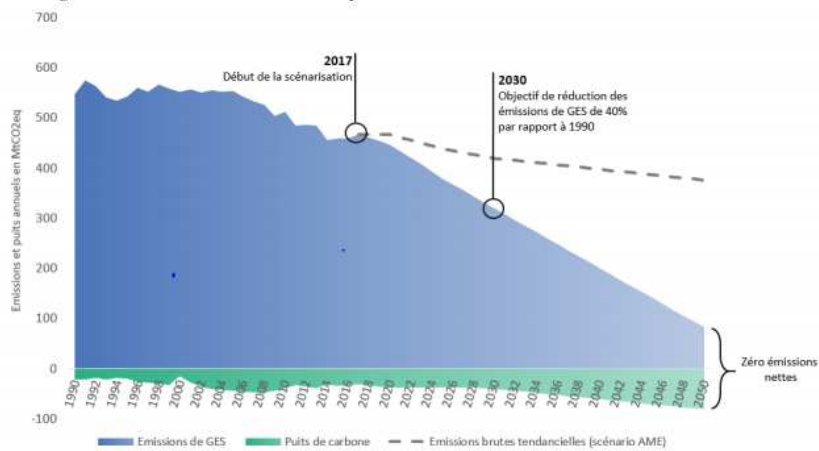
Ici, un schéma global des différents scénarios en fonction de la réalité de ce qui sera fait en matière de GES. La situation du « business as usual » étant intenable ou dis autrement, avec des conséquences qui mettent en cause la vie humaine sur terre.



CONSTAT

la Stratégie Nationale Bas Carbone

Figure 1 - Evolution des émissions et des puits de GES sur le territoire national entre 2005 et 2050



*Les émissions « tendancielle » sont calculées à l'aide d'un scénario dit « Avec Mesures Existantes » qui prend en compte les politiques déjà mises en places ou actées en 2017.

Stratégie Nationale Bas Carbone : la France a l'ambition de la neutralité carbone

Source : SNBC

Source : Paris change d'ère ; crédit illustration : Diane Berg

12 janvier 2023

13



Traduction de la COP21 dans la Loi Française : la stratégie nationale bas carbone (SNBC) > la ratification française est accompagnée d'engagements.

L'horizon : c'est le zéro net, et comme les capacités de stockage du carbone sont très faibles, cela passe par une baisse drastique, c'est ce que l'on appelle le facteur 4 (diviser par 4 nos émissions d'ici 2050 : diviser par 2 d'ici 2030, puis à nouveau diviser par deux). Cela représente une baisse de 7% chaque année.

Regardons 2050, le zéro carbone net veut dire que nous émettons autant que nous stockons (nous en reparlerons quand nous parlerons du zéro artificialisation net)

Comme toute la consommation et la plupart des activités humaines sont énergivore, cet objectif touche toutes les activités. Pour parvenir aux objectifs de la SNBC, il faut tout revoir, on ne peut pas se contenter de changer 2-3 choses à la marge, car les activités humaines sont devenue en à peine 100 ans, extrêmement dépendantes de la combustion du charbon,

du gaz, du pétrole, de l'exploitation du bétail, toutes ces activités émettant des GES.



CONSTAT

L'empreinte carbone, rapportée à l'échelle individuelle



Source : SNBC

Source : Association BBCE

Source : Paris change d'ère ; crédit illustration : Diane Berg

12 janvier 2023

14



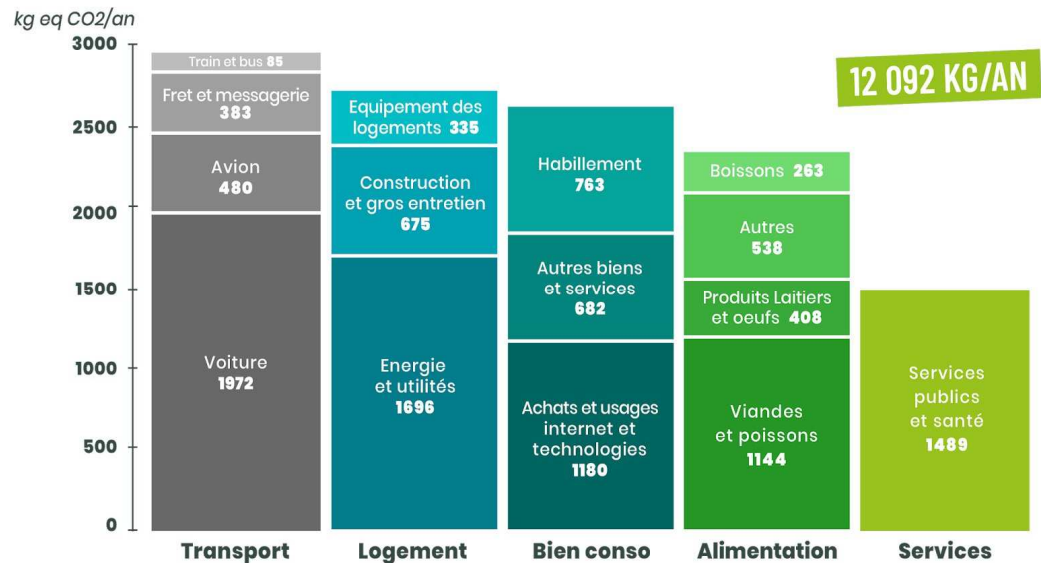
Traduction du chemin à suivre pour chaque français.
A noter que chacun peut évaluer ses émissions de GES avec l'outil de l'ADEME « nos gestes climat ». En moyenne, les français sont aujourd'hui à 9,5 tonnes par personne, et il faut qu'ils atteignent 2 tonnes.



CONSTAT

L'empreinte carbone des français

L'aménagement (logement, infrastructures, mobilité) = + de 50% du problème



12 janvier 2023

sources : .statistiques.developpement-durable.gouv.fr ; Carbone 4 ; Agreste ; INSEE ; Année 2015-2016 Traitement : ravijen.fr

15



Maintenant, entrons dans le détail.

Ce schéma permet de comprendre les polémiques intermittentes qui touchent notre consommation

- Viande
- Habillement
- Numérique
- Mobilités dont voiture et avion
- Ce sont des volumes importants auxquels il faut s'attaquer en priorité.

Le bâtiment et les travaux publics (routes, infrastructures) représentent 40 à 50% du pb, donc 40 à 50% des solutions.

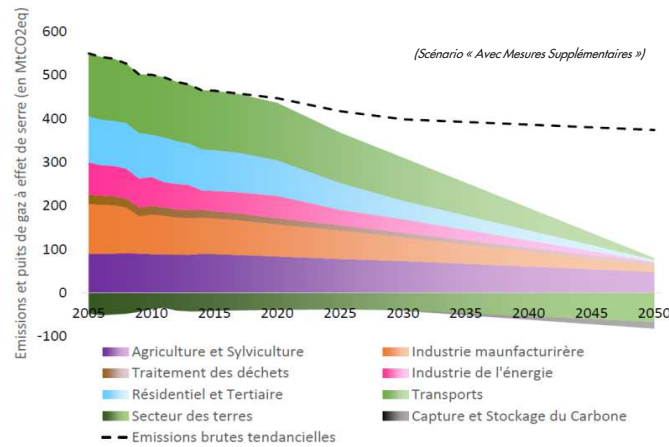
- Logement > en voyant ce chiffre, on comprend pourquoi une filière, la construction et l'immobilier est en ligne de mire.



CONSTAT

La trajectoire de la Stratégie Nationale Bas Carbone

Trajectoire des émissions et des puits de gaz à effet de serre sur le territoire national entre 2005 et 2050 dans le scénario AMS



e : estimation. Source (données 2015 à 2017) : inventaire CITEPA 2018 secten – format Plan Climat Kyoto – avril 2018

Stratégie Nationale Bas Carbone : la France a l'ambition de la neutralité carbone

Source : SNBC

Source : Paris change d'ère ; crédit illustration : Diane Berg

12 janvier 2023

16

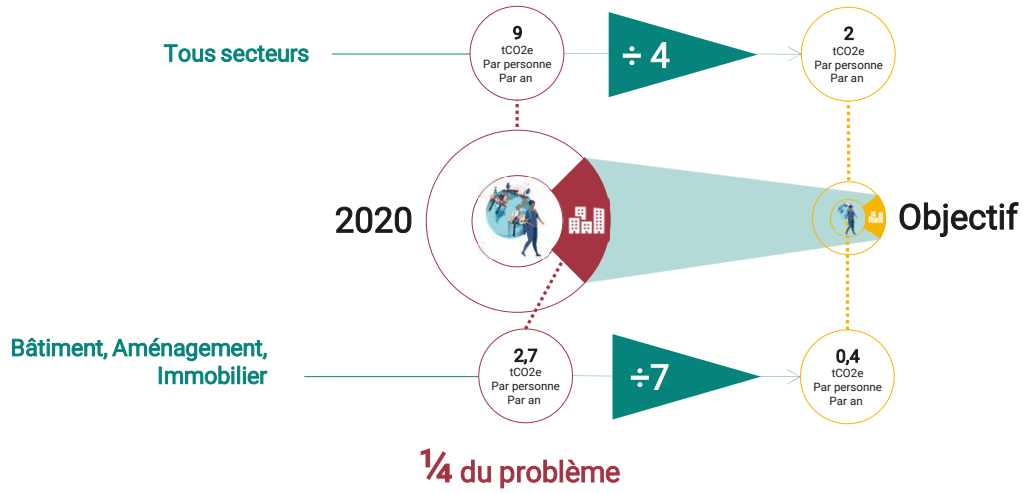


La SNBC va assez loin dans les engagements. Ils ne sont pas identiques suivant les secteurs.

Elle regarde secteur par secteur ceux qui peuvent faire plus d'efforts, c'est le cas du notre (en bleu clair) qui doit baisser plus vite que les autres.



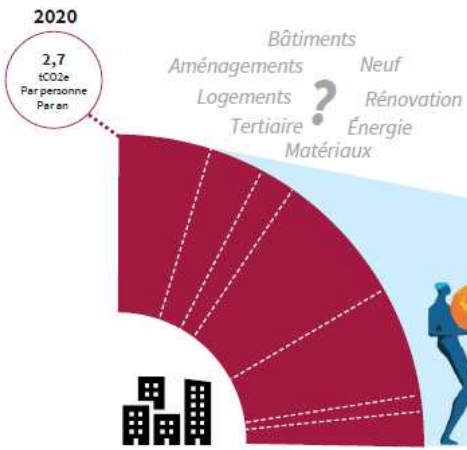
La Feuille de route de la décarbonation du bâtiment





La Feuille de route de la décarbonation du bâtiment

Comment se répartissent les émissions de CO2 du secteur ?



Comment baisser les émissions ?

- 2,3 tCO₂e
Par personne
Par an

Quel est l'objectif pour atteindre la neutralité carbone ?

Objectif

0,4 tCO₂e
Par personne
Par an

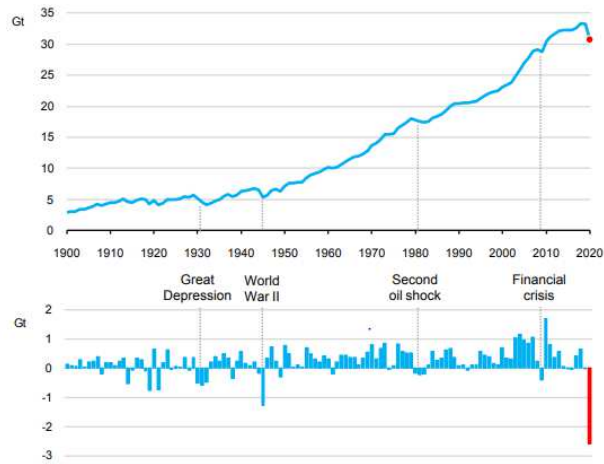


CONSTAT

2020, la première vraie rupture

Diminution de près de 7%

Global energy-related CO2 emissions and annual change, 1900-2020



Enjeu clé : peut-on baisser les émissions de Co2 sans baisser l'activité?

12 janvier 2023

19



Alors, comment on fait pour baisser?

Certains ont une petite idée en tête : renouveler l'exploit de 2020 ?

Tout l'enjeu de rencontres professionnels comme celui d'aujourd'hui : c'est de travailler ensemble pour examiner les pistes d'une diminution sans passer par le choc du confinement de 2020.



SOLUTIONS

Diviser par 2 les émissions de GES en 10 ans

Diminution de près de 7% par an

#RÉNOVATION

#RÉHABILITATION

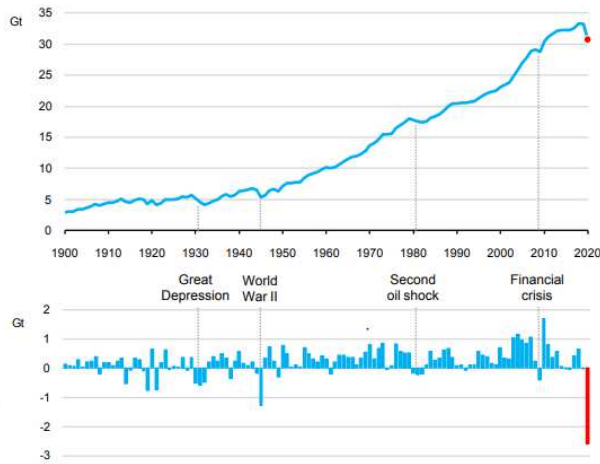
#DENSIFICATION

#OPTIMISATION

#MUTUALISATION

#EFFICACITÉ

Global energy-related CO2 emissions and annual change, 1900-2020



#ENGAGEMENT
VOLONTAIRE

#BATIMENT
BAS CARBONE

#ÉNERGIE
DÉCARBONÉES

#MOBILITÉ
DÉCARBONÉ

#SMART BUILDING

12 janvier 2023

20



2 leviers à retenir :

- La rénovation. 10-12 millions de logements sont à rénover, au plus vite. Au rythme actuel, on aura terminé dans 20 ans, et encore, on n'est pas encore à 500 000 rénovation thermique performante.
- Question que je vous pose, et qu'on poursuivra dans le débat, comment augmenter le rythme, comment vous pouvez y contribuer?
- L'importance de la Rénovation du tertiaire (autour de 400 kg sur les 10 tonnes de carbone).
- 2^e champ : dans le neuf, aller vers le BBC au carré : Bâtiment Basse consommation, et bâtiment bas carbone : la RT 2012 a généralisé le BBC (basse consommation), la RE 2020 instaure le « carbone score » qui devrait se généraliser dans toute la société sur tous les produits, pour faciliter des achats responsables. Avoir une consommation responsable commence par la transparence et l'information. La RE 2020 impose ce carbone score dès le 1/01/22, puis petit à petit, les seuils vont augmenter.

- 3^e champ, puisqu'on parle de la ville : travailler sur la mobilité décarbonée. La décennie devrait être celle de la fin de la voiture en ville (sauf exceptions)

A comme Adaptation

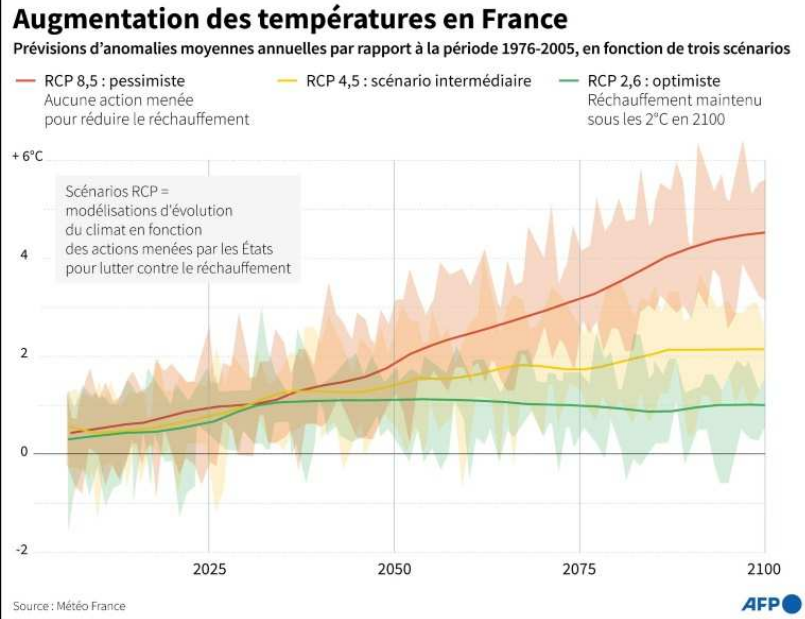


Mais comme malheureusement on ne pourra pas revenir au climat de notre enfance, il va nous falloir en plus d'appuyer sur le frein, déclencher l'airbag et s'adapter



CONSTAT

Dérèglement climatique

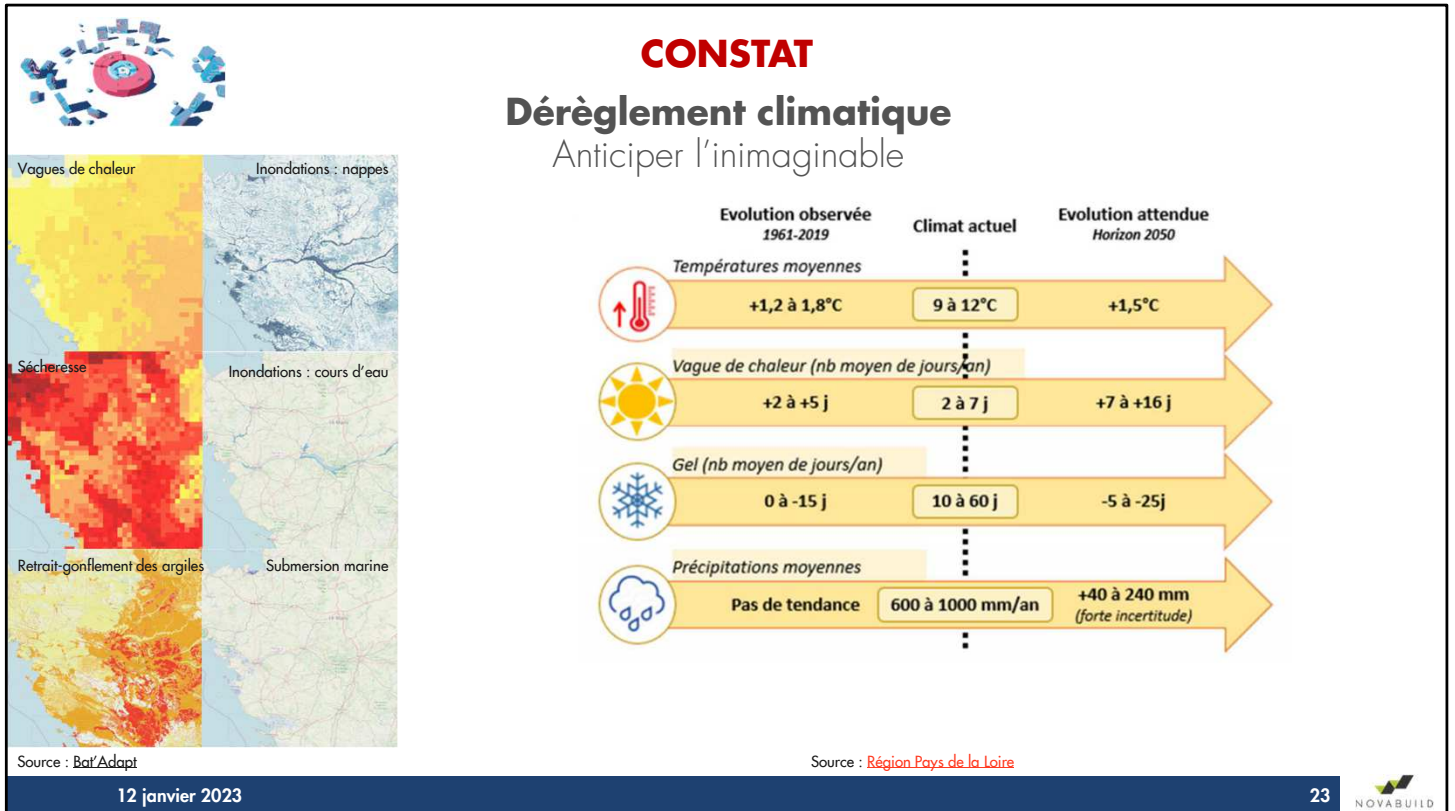


12 janvier 2023

22



Jusqu'à maintenant, les scénarios pessimistes ont toujours gagné la partie.
Ce que l'on voit dans ce schéma, c'est que les scénarios sont convergents jusqu'en 2050, et après ils divergent.
Donc c'est bien pour nos enfants que nous allons agir, pour leur rendre la vie moins invivable après 2050.



12 janvier 2023

23



Ce qui est dur avec la question climatique, c'est qu'il faut anticiper l'inimaginable.

Globalement, dans les scénarios à partir de + 2 degrés (je vous rappelle que la Cop21 fixe +1,5 comme objectif), :

- Ce sont des températures plus élevées
- Plus longtemps dans l'année :
 - > en gros, un été normal, ce sera après 2050 la canicule de 2003 et la sécheresse de 1976 (ou de 2022), en base, de mars à octobre, avec des périodes qui iront au-delà. Qui veut vivre cela, tous les ans, tous les ans, tous les ans... ?

A noter que nous ne revivrons JAMAIS étés de notre enfance, que l'on pourra retrouver au mieux dans plus d'une centaine d'années, à condition d'être extrêmement vertueux.

Dans les décennies à venir, on note quelques autres grosses autres transformations dans nos régions, le trait de côte commence à bouger, les crues de la Loire de centennales passent à décennales, le retrait et gonflement des argiles provoquent des mouvement de terrain préjudiciables à la stabilité du bâti.

A l'échelle mondiale, c'est près de la moitié de l'humanité qui est en danger dans les trente prochaines années.



EFFETS DU DEREGLEMENT CLIMATIQUE

Événements climatiques

extrêmes :
vents cycloniques,
précipitations, incendies

Augmentation des
températures, sécheresse,



Hausse du niveau des eaux,
traits de côte, aléas
hydrologiques (crues, nappes)

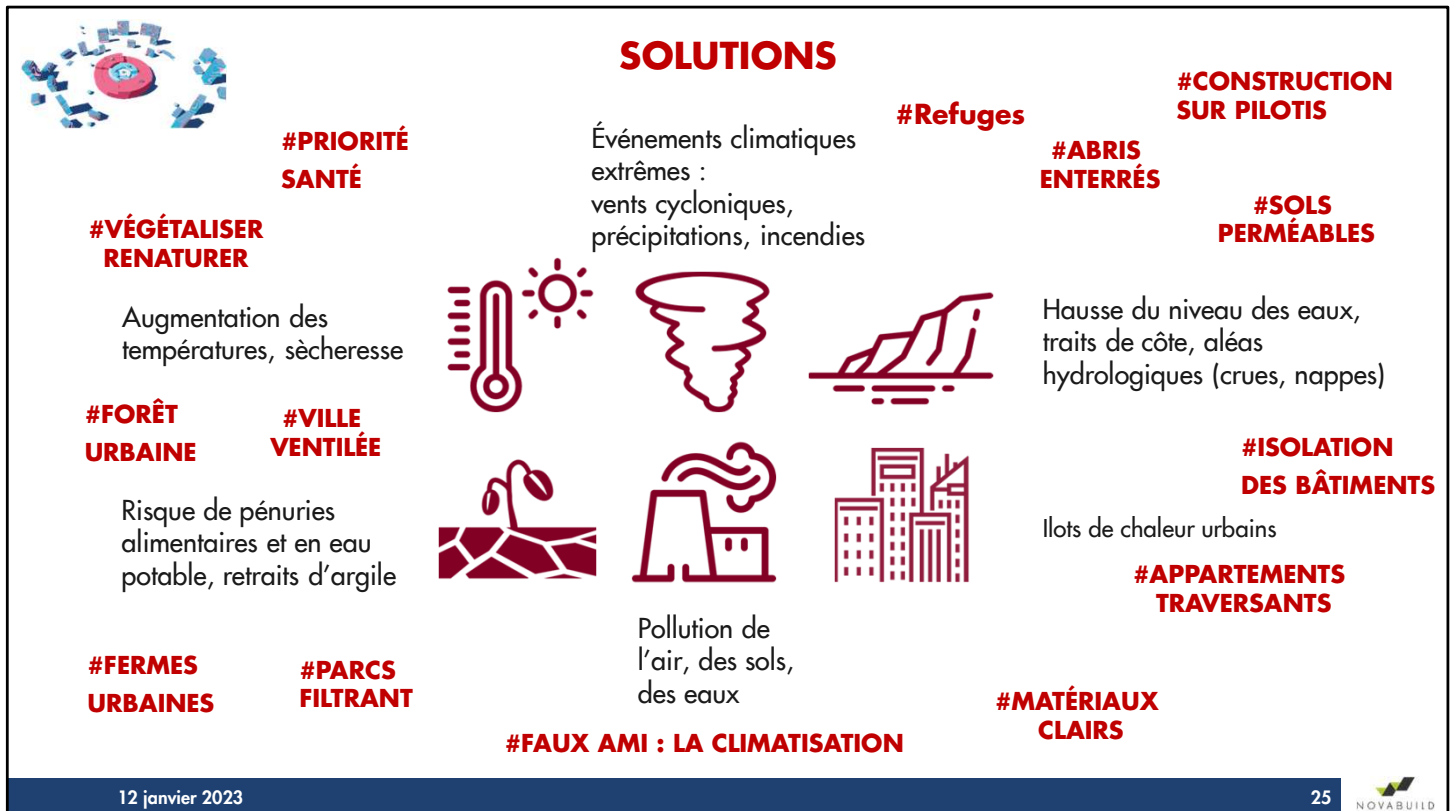
Risque de pénuries
alimentaires et en eau
potable, retraits d'argile



Ilots de chaleur urbains

Pollution de
l'air, des sols,
des eaux

Il y a aussi des effets induits comme des pénuries, des pollutions, et des questions sanitaires.



Quelles sont les solutions?

Elles sont variées. Pour le moment peu de choses sont réglementaires, la RE 2020 pose pour la première fois un cadre à respecter > nous comptons surtout sur un engagement volontaire des professionnels.

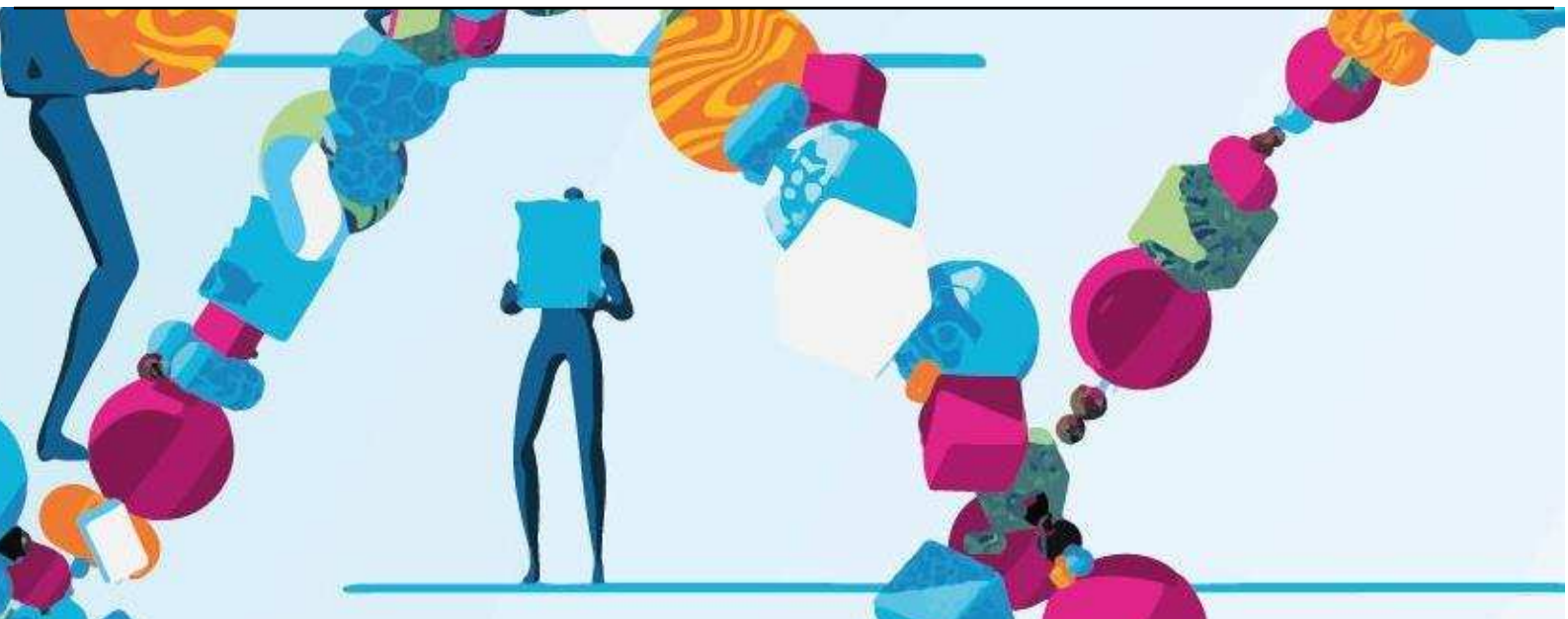
Notre leitmotiv à Novabuild, c'est de dire : priorité à l'humain. Le végétal devient notre meilleur ami. Il y a une règle qu'on aime bien « pas de bâtiment plus haut que le plus haut des arbres ».

La clim quant à elle est un faux ami pour 2 raisons : pas certain que la fourniture d'électricité l'été soit pérenne et stable, et la clim a tendance à réchauffer l'atmosphère : c'est la double peine.

Un mot valise : la résilience. Retenons de ce mot la capacité à absorber plutôt qu'à résister, à se relever, à se reconstruire, à rester agile.

Plus facile à dire qu'à faire, mais on peut imaginer transformer cela en plan d'action pour des Organisations.

Etant donné l'importance vitale de ces deux questions, atténuation et adaptation, nous avons dans l'équipe de NOVABUILD un chef de projets bas carbone et résilience qui est à votre disposition pour accompagner les projets et ambitions des maîtres d'ouvrages, et les aider à se mettre en œuvre.



B comme Biodiversité



Mais comme la question carbone ne suffisait pas pour définir les sujets qui comptent et sur lesquels nous devons agir, nous avons été regarder 2 autres sujets.

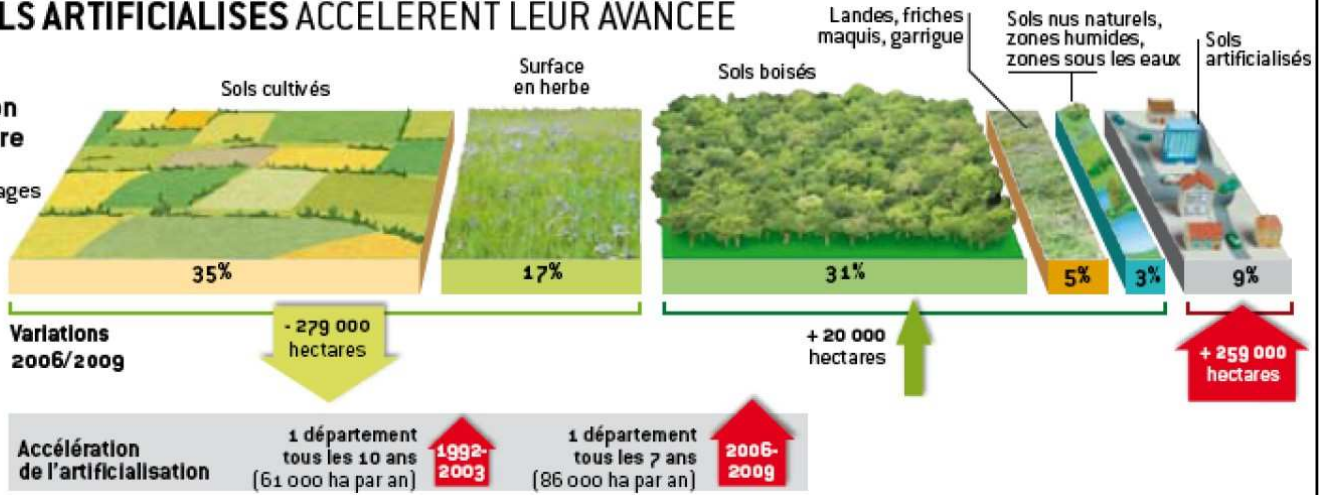


CONSTAT

Accélération de l'artificialisation des terres

LES SOLS ARTIFICIALISÉS ACCÉLÈRENT LEUR AVANCÉE

Occupation du territoire en 2009 en pourcentages du territoire
Source : SSP Agreste-Teruti-Lucas



12 janvier 2023

27



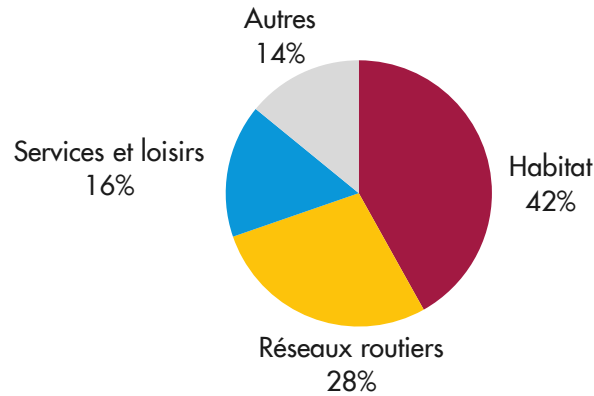
La France est dans un rythme d'artificialisation intense depuis les années 50.

La limitation de l'artificialisation des terres va devenir grande cause nationale, nous n'avons aucun doute à ce sujet, ne serait ce que pour sauver la capacité de notre agriculture à nourrir nos compatriotes,



CONSTAT

Les causes de l'artificialisation des sols



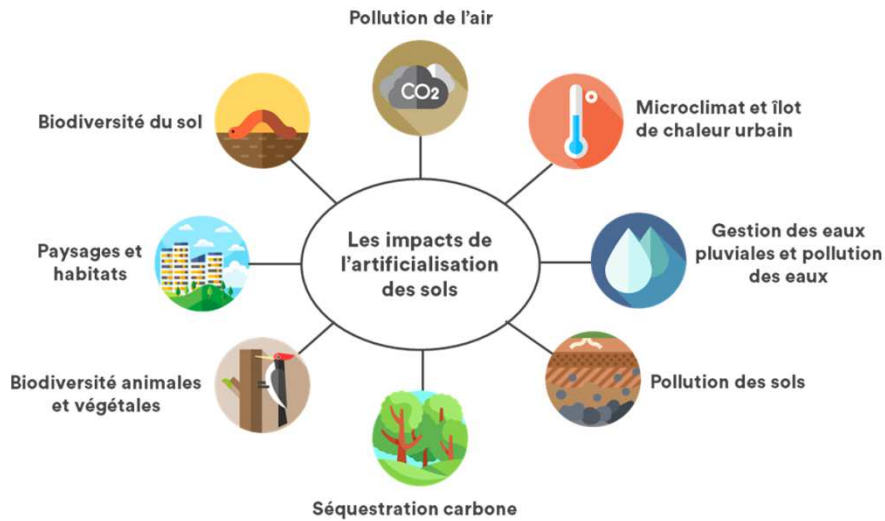
Source : Julien Fosse & al. *Objectif « Zéro Artificialisation nette » : quels leviers pour protéger les sols ?*
Rapport de France Stratégie, juillet 2019.
<https://www.strategie.gouv.fr/publications/objectif-zero-artificialisation-nette-leviers-protéger-sols>

Aujourd'hui, l'artificialisation, ce sont 70% d'aménagement qui relèvent du BTP : bâtiment et routes.



CONSTATS

Les conséquences de la perte de biodiversité



Source : CINTEO

12 janvier 2023

29



Les conséquences de la perte de la biodiversité sont nombreuses.

- J'attire votre attention sur celle de la séquestration carbone des terres, car cela reboucle ce que l'on s'est dit tout à l'heure sur le zéro carbone net en 2050. Plus on artificialisera, moins on aura de marges de manœuvre pour atteindre le zéro carbone net.
- La baisse de la biodiversité est une réalité, certains parlent d'une nouvelle extinction des espèces. Ses conséquences sont innombrables, ce n'est pas le lieu pour les citer.

SOLUTIONS

Infléchir la perte de biodiversité

#ZAN 2050
Zéro Artificialisation Net

#OBSERVER
avant d'agir

#PROTEGER
les terres agricoles
et forestières

#SOBRIETE
CONSTRUCTIVE

#DENSIFICATION

#Désimperméabilisation
renaturation des sols

#Trames verte, bleue et noire

#DIVERSIFICATION DES
PLANTATIONS

#PLANTATIONS
D'ARBRES

#PRIVILEGIER
les friches et les
espaces urbanisés
pour les opérations
d'aménagement



Source : CINTEO

12 janvier 2023

30



Le zéro artificialisation net (ZAN) entre dans les documents d'urbanisme.

En fait, c'est avant tout une autre façon de raisonner. J'ai noté tout en haut à droite « observer avant d'agir ». Tendre vers le ZAN, c'est d'abord s'empêcher de construire sur des zones ou on n'a pas encore construit. Dit autrement, c'est chercher constamment à réinvestir ce qui a déjà été construit, augmenter l'intensité des usages.

Là où l'on disait tout à l'heure « mettre l'humain au cœur du projet » il va falloir, en toute cohérence se donner comme objectif « mettre le vivant au cœur du projet », viser la sobriété, réinvestir les friches déjà artificialisées, etc.

C comme Circularité



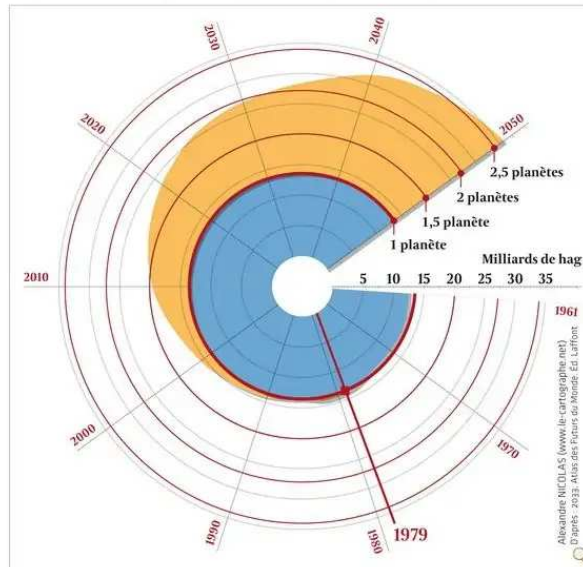
Et puis, comme ce n'était pas encore assez complexe, nous allons vivre dans les 30 prochaines années une crise des ressources qui va nous amener à repenser complètement notre façon de construire.



CONSTAT

EPUISEMENT DES RESSOURCES

Graphique : Évolution de l'empreinte écologique mondiale, de 1961 à 2050 (en milliards d'hectares globaux)



12 janvier 2023

32



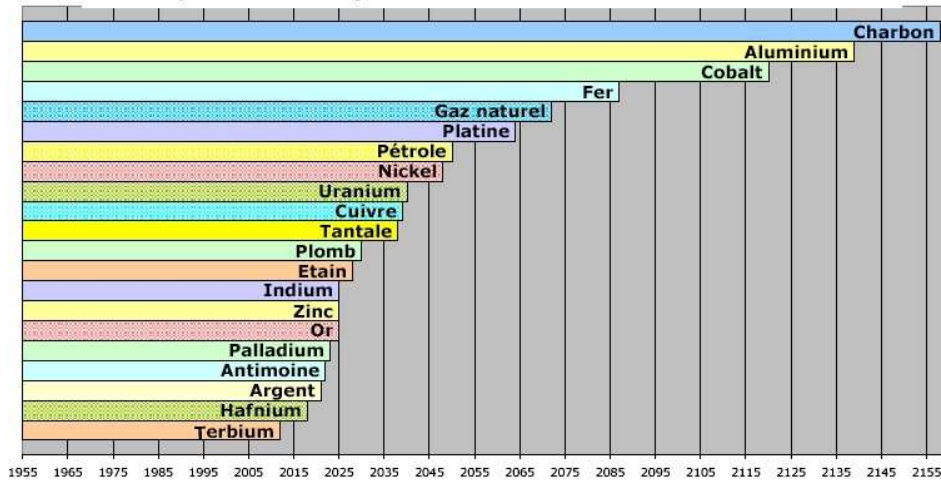
Nous sommes dans le siècle de l'épuisement des ressources. Chaque année, il nous faut l'équivalent théorique de 1,5 planètes pour répondre à nos besoins en matériaux non renouvelables prélevés sur la nature. Et chaque année, le curseur s'éloigne (nous étions à 1 planète en 1979, nous passerons à 2 planètes avant 2030) : ce rythme de prélèvement des ressources n'est pas soutenable.



CONSTAT

ÉPUISEMENT DES RESSOURCES

Dates d'épuisement des richesses exploitables de notre planète au rythme actuel de consommation



<http://terresacree.org/ressources.htm>

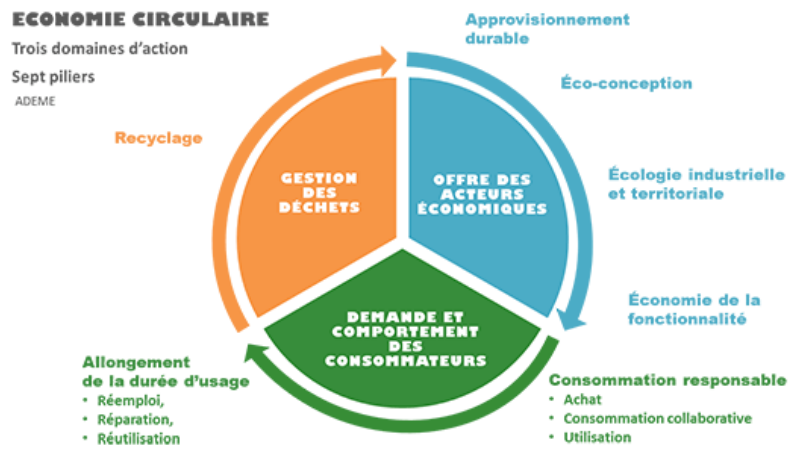
Les ressources les plus utilisées et les plus utiles seront épuisées dans le siècle.

L'envolée du prix des matières premières qu'on connaît depuis le COVID et la guerre en Ukraine n'est à notre sens pas conjoncturelle. Si le prix indique bien un rapport entre offre et demande, les prix des matériaux devaient encore se renchérir, jusqu'à ce qu'on se dise « cela ne peut pas durer comme cela »



CONSTATS

Mieux consommer Vers l'économie circulaire



12 janvier 2023

34

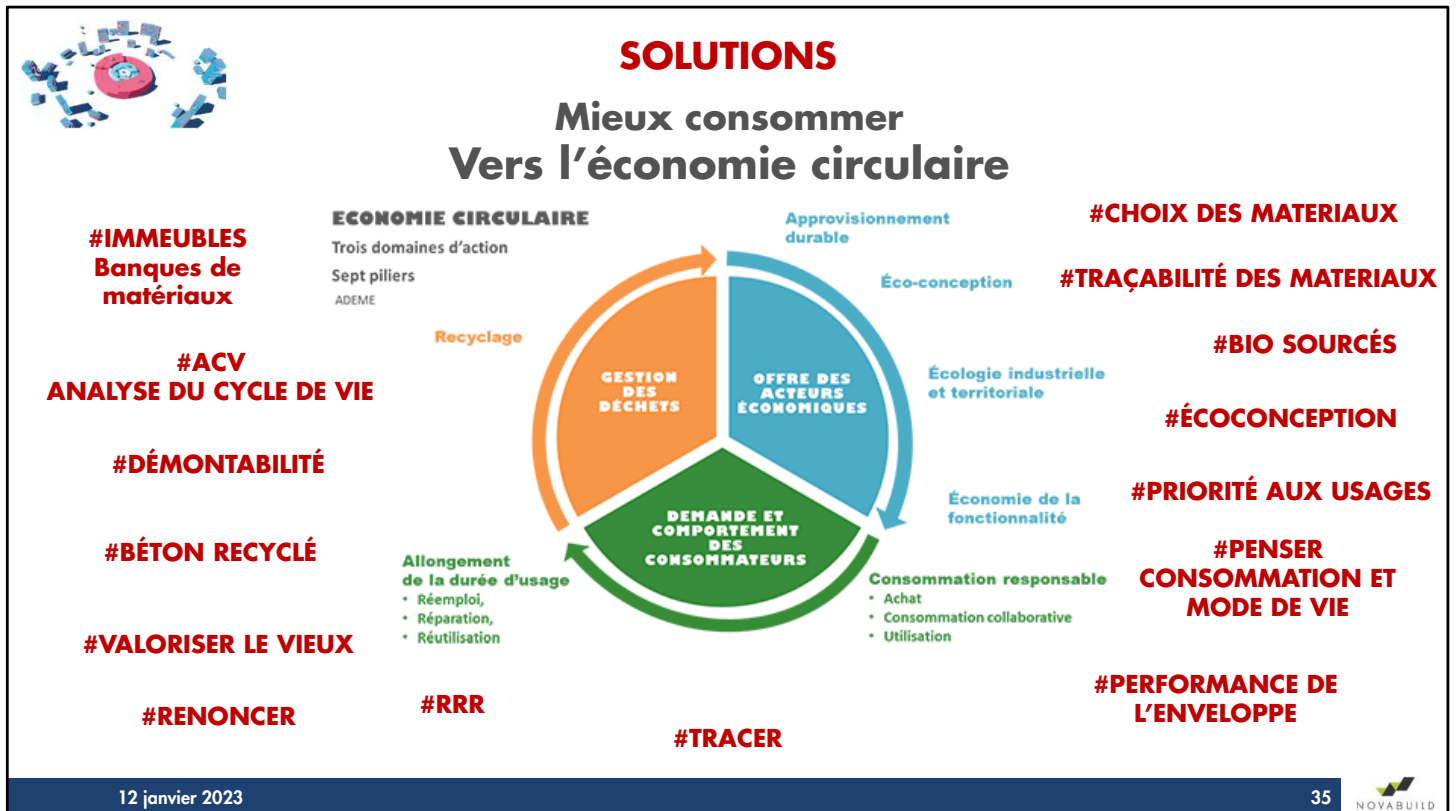


La circularité (le C de notre équation A^2BC) doit devenir un mode de vie.

La consommation responsable doit nous amener à limiter la consommation de ressources qui s'épuisent.

Le recours aux matériaux renouvelables doit s'imposer. Mais ils ont une contrainte, c'est que leur production est limitée par la nature elle-même.

La circularité, c'est donc de se dire qu'on ne peut pas s'offrir tout, tout le temps.



Beaucoup de solutions à la question de l'épuisement des ressources, une fois encore.

Je voudrais souligner pour vous 2-3 sujets qui me semblent notables :

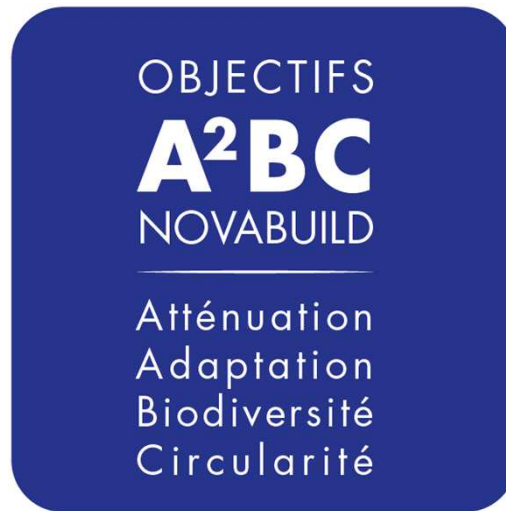
- Le réemploi dans notre secteur semble une évidence, certains parlent de Bâtiments comme de futures « banque de matériaux ». Nous démarrons à Novabuild, avec des partenaires des expérimentations, car c'est extrêmement complexe à mettre en œuvre, mais très enthousiasmant.
- L'analyse de cycle de vie (ACV), qui rejoint la mesure du carbone dont on a parlé tout à l'heure, doit s'imposer avec une vision qui va jusqu'à la démontabilité. On doit s'interdire des systèmes constructifs qui ne rendraient pas facile le réemploi.
- Valoriser l'ancien. C'est un beau sujet de société. Parfois on fait du neuf parce que c'est mieux que l'ancien. J'ai entendu cela dans une commune, « on va faire une nouvelle école, ce sera mieux que l'actuelle car elle sera neuve ». On devrait s'interdire ce type de raisonnement.

Cela passe peut-être par un peu de marketing, on a tellement de publicités qui valorise des produits neufs qu'on a du retard à rattraper pour valoriser l'ancien.

- Et puis, il y a aussi le R de renoncer. Certains projets qui répondent à des besoins humains très faibles, qui ont un gros impact sur le vivant, et qui ne sont pas dans une vision circulaire, on peut se demander s'il ne faut pas y renoncer, tout simplement.



En résumé Rappel des 4 objectifs de NOVABUILD



12 janvier 2023

36



Pour toutes ces raisons, l'équation A2BC est devenue la Boussole des adhérents de Novabuild, elle peut être celle de l'ensemble de la profession.

Dans un monde complexe, où tout semble se valoir, se tenir à des objectifs qui dépassent les autres facilite la prise de décision.

En résumé : Construire du neuf, sur un terrain non construit, avec des matériaux non renouvelables, va devenir un luxe, une exception, comme manger de la viande rouge, ou s'acheter des habits neufs, ou faire un voyage transatlantique. Toutes nos activités vont être passées au crible de ces sujets.

À vous de jouer !



Et maintenant, à vous de jouer !

Je vous remercie.



NOVABUILD, votre allié solutions climat

Des ressources pour préparer votre transformation

<https://www.novabuild.fr/actualites/action-bas-carbone-ressources-pour-preparer-transformation-son-entreprise>

1. Rapports en ligne

cabinet [Carbone4](#)

En entreprise, comment prendre des décisions pour s'adapter au dérèglement climatique ? ADEME, 2021

La Stratégie Nationale Bas-Carbone (SNBC)

2. Ouvrages – Conférences

Jean Marc JANCOVICI / Association Shift Project

3. Plateformes d'auto-évaluation et de sensibilisation

[DataGir](#) est la plateforme de l'ADEME qui accompagne les entreprises, associations ou collectifs dans la compréhension et l'intégration des données environnementales

[Nos gestes climat](#)

4. MOOC

MOOC de l'association C3D (Collège des Directeurs du Développement Durable) : "[Comprendre la crise écologique pour réinventer l'entreprise](#)"

5. Podcasts

Trajectoire, par Carline Renoux et People4impact

Présages, par Alexia Soyeux

Time to shift, le podcast des Shifters

6. Médias, journalistes, influenceurs

7. Think tanks et réseaux

8. Les programmes d'accompagnement et centres de ressources

Mission Change aide les dirigeants de PME / PMI qui veulent agir pour la transition écologique 10 ateliers de 2h30

L'Association Bilan Carbone accompagne les organisations dans l'élaboration de leur stratégie bas-carbone.

L'accélérateur décarbonation de la Banque Publique d'Investissement :



Et encore ?



Climat, comprendre pour rester acteur

MAPES-ARS
12 janvier 2023



NOVABUILD, votre allié solutions climat

Pierre-Yves LEGRAND
Directeur
02 72 56 80 51
py.legrand@novabuild.fr



Éloïse TOUMELIN
Assistante de direction
02 72 56 80 51
e.toumelin@novabuild.fr



Laura DUBOCQ
Cheffe de projets
communication
02 72 56 80 53
laura.dubocq@novabuild.fr



Juliette LAVISSE
Cheffe de projets
animations
02 72 56 80 55
j.lavisse@novabuild.fr



xxx
Chef de projets
innovation
02 72 56 80 51
contact@novabuild.fr



Lola DUMESNIL
Cheffe de projets
Carbone et Résilience
02 72 56 80 52
Lola.dumesnil@novabuild.fr



Margot SCHULTZ
Cheffe de projets
Rénovation & Réhabilitation
02 72 56 80 97
margot.schultz@novabuild.fr



Centre des Salorges, 16 quai Ernest Renaud – BP 90517
44105 Nantes cedex 4
02 72 56 80 51
www.novabuild.fr - contact@novabuild.fr