



# ACCOMPAGNEMENT

## Mettre en œuvre votre Responsabilité Sociétale avec la MAPES

*Une démarche adaptée pour l'intégration pratique de la  
RSE au fonctionnement des établissements et services  
sanitaires et médico-sociaux des Pays de la Loire*





# Le dispositif d'accompagnement RSE de la MAPES avec l'agence Lucie

# S'engager en RSE avec LUCIE



Pionnière de la RSE, l'Agence LUCIE propose un référentiel aligné sur l'ISO 26000 (la norme internationale de la RSE), qui s'appuie sur 7 thématiques.



**Gouvernance responsable**



**Respect des droits des personnes**



**Relations et conditions de travail**



**Environnement**



**Relations avec ses fournisseurs**



**Intérêts des consommateurs**



**Développement local**

# Le dispositif

La MAPES vous propose un accompagnement pas à pas pour la mise en œuvre de votre stratégie RSE/RSO.

## À qui s'adresse ce dispositif ?

Ce **dispositif unique** va permettre de former et d'accompagner **8 nouvelles structures** sanitaires et médico-sociales de la **région Pays de la Loire** au fait d'intégrer les **enjeux de la RSE** de façon pratique dans leurs activités.

Afin de porter la démarche en interne, cette formation s'adresse en priorité aux :

- Dirigeant.e, cadres de direction ;
- Président.t.e, vice-président.e et membres de la Commission Médicale Etablissement ;
- Responsables/professionnels Développement Durable /RSE ;
- Responsables QSHE ; RH ; DAF ;
- Salarié.e membre d'une instance de pilotage du développement durable au sein de la structure ;
- Salarié.e ayant suivi une formation d'initiation ou approfondissement au développement durable.

L'ensemble des prestations sont proposées par la **MAPES** et seront animées par **l'Agence Lucie** et **Goodwill-management**,



### Laurent BIZIEN

Chargé de mission Efficience et Développement Durable – MAPES Pays de la Loire  
02 40 08 70 02

[Laurent.bizien@mapes-pdl.fr](mailto:Laurent.bizien@mapes-pdl.fr)



### Philippe VACHET

Directeur – Centre de Formation LUCIE  
06 88 09 25 02

[philippe.vachet@agence-lucie.com](mailto:philippe.vachet@agence-lucie.com)



### Wadie EL AWAD

Manager chez Goodwill-management et formateur référencé de l'agence LUCIE  
06 64 51 60 30

[wadie.elawad@goodwill-management.com](mailto:wadie.elawad@goodwill-management.com)

Le Centre de Formation Lucie, **certifié Qualiopi**, est dédié à la formation des organisations sur les sujets de la RSE (de la structuration d'une démarche à son pilotage au quotidien).

# Un programme exclusif en RSE pour vos structures



La MAPES et l'Agence Lucie vous proposent deux formations et un programme d'accompagnement pour monter en compétences sur la RSE !



## Formations

### 2 jours de formation

à la RSE pour vous approprier les méthodes et outils pour la mise en œuvre d'une démarche RSE dans votre structure ou service. Ces 2 jours comprennent une journée de sensibilisation et une journée d'approfondissement.



## Accompagnement

5 jours d'accompagnement collectif pour construire votre démarche de A à Z et réaliser l'auto-évaluation RSE de votre établissement ou service, étalés sur une durée prévisionnelle de 6 mois.

# Modalités pratiques



## Comment participer ?



### 1 **Nommer un pilote**

Une à deux personnes qui participeront au dispositif

### 2 **Constitution du dossier de candidature**

À retrouver [ici](#)

### 3 **Déposer votre candidature avant le 31 octobre 2022**

## Quelles modalités pratiques ?

Les formations et l'accompagnement pourront être réalisés en présentiel ou en distanciel.

## Quel coût ?

Le dispositif est **entièrement financé** par la MAPES et l'ARS Pays de la Loire.

Les seuls frais à prévoir par votre établissement seront les éventuels frais de déplacements



## Contact et information :

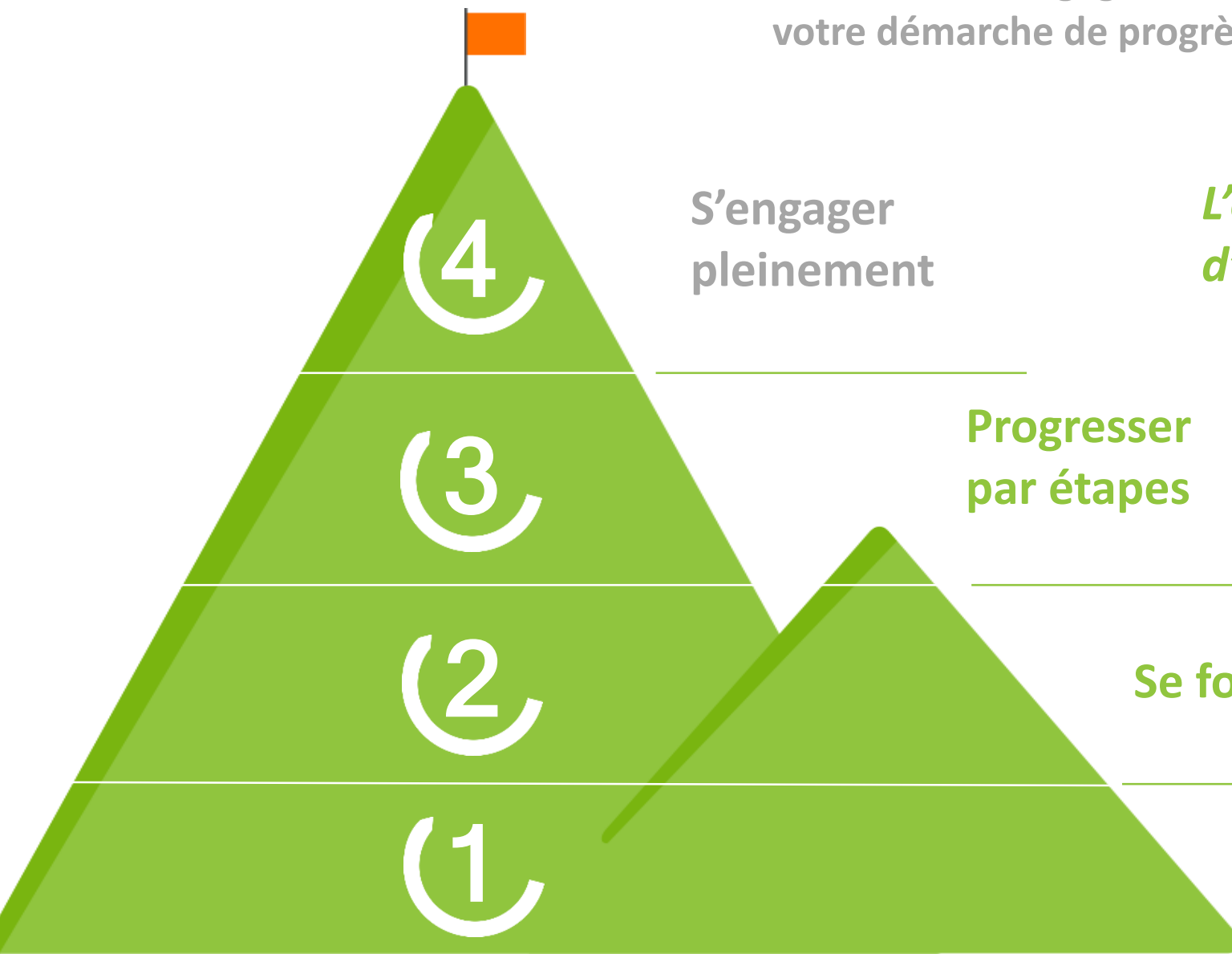
Laurent BIZIEN  
Chargé de mission  
Efficience et  
Développement Durable,  
MAPES Pays de la Loire

Vous pouvez également vous rendre sur le site MAPES Pays de la Loire [www.mapes-pdl.fr](http://www.mapes-pdl.fr) rubrique Efficience et développement durable

# Dispositif MAPES-LUCIE



4 niveaux d'engagement possibles pour  
votre démarche de progrès RSE avec LUCIE



4  
S'engager  
pleinement

*L'opération MAPES-LUCIE permet  
d'atteindre les niveaux 1, 2 et 3.*

3  
Progresser  
par étapes

2  
Se former

1  
S'informer,  
partager, s'outiller

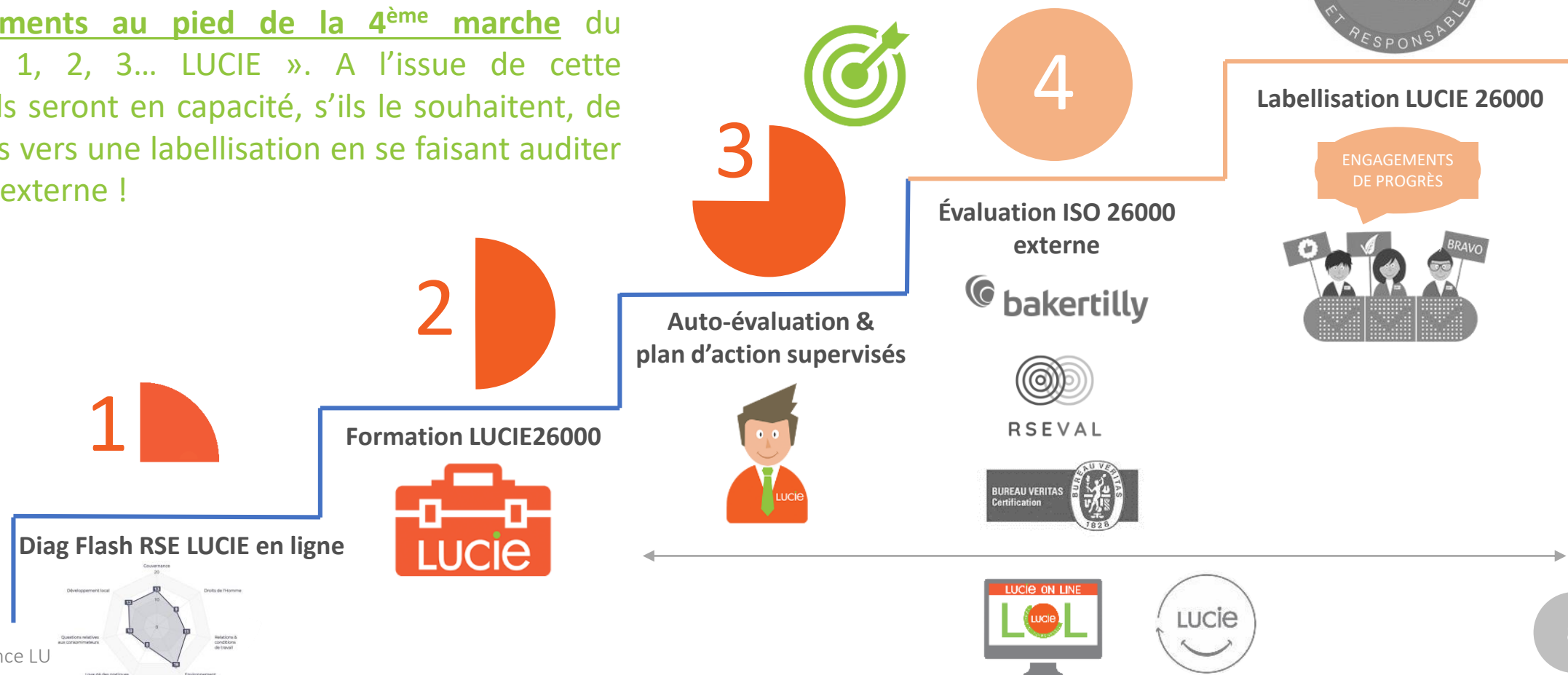
# Dispositif MAPES-LUCIE



## Le Parcours 1, 2, 3..



L'opération MAPES-LUCIE de formation & accompagnement à la RSE permettra d'amener jusqu'à 8 établissements au pied de la 4<sup>ème</sup> marche du « Parcours 1, 2, 3.. LUCIE ». A l'issue de cette opération, ils seront en capacité, s'ils le souhaitent, de sauter le pas vers une labellisation en se faisant auditer par un tiers externe !





# Bénéfices de la démarche



**Préparer le chemin vers la labellisation RSE de référence  
+ LUCIE 26000**

Les établissements qui auront participé à cette opération seront à 2 pas du Label LUCIE 26000 !

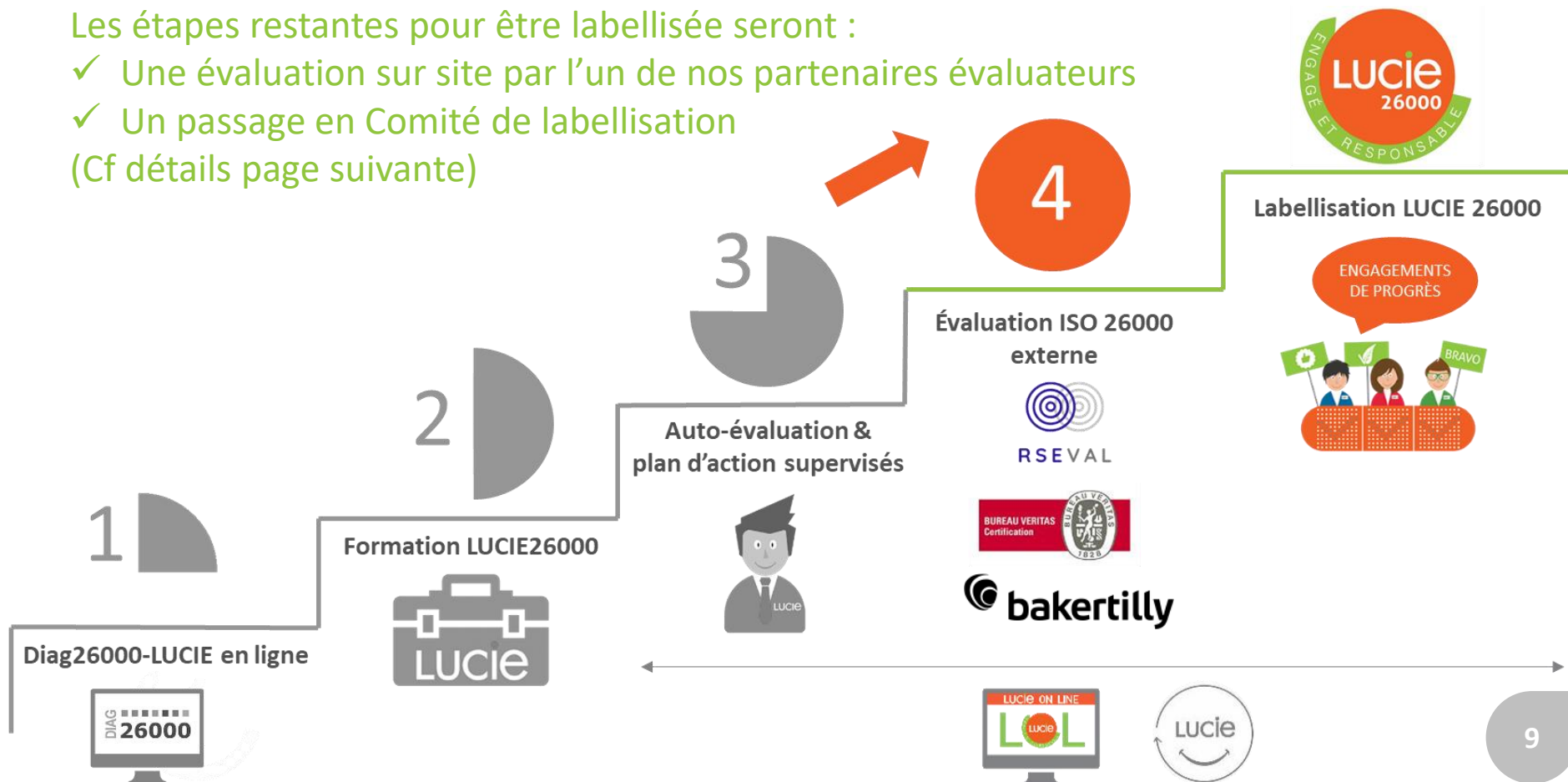
Les étapes restantes pour être labellisée seront :

- ✓ Une évaluation sur site par l'un de nos partenaires évaluateurs
- ✓ Un passage en Comité de labellisation (Cf détails page suivante)



## Opter pour une RSO rentable

LUCIE propose un parcours et des solutions conçus pour renforcer la performance économique et la rentabilité des organisations. Profitez également de réductions et faites des économies grâce à LUCIE.

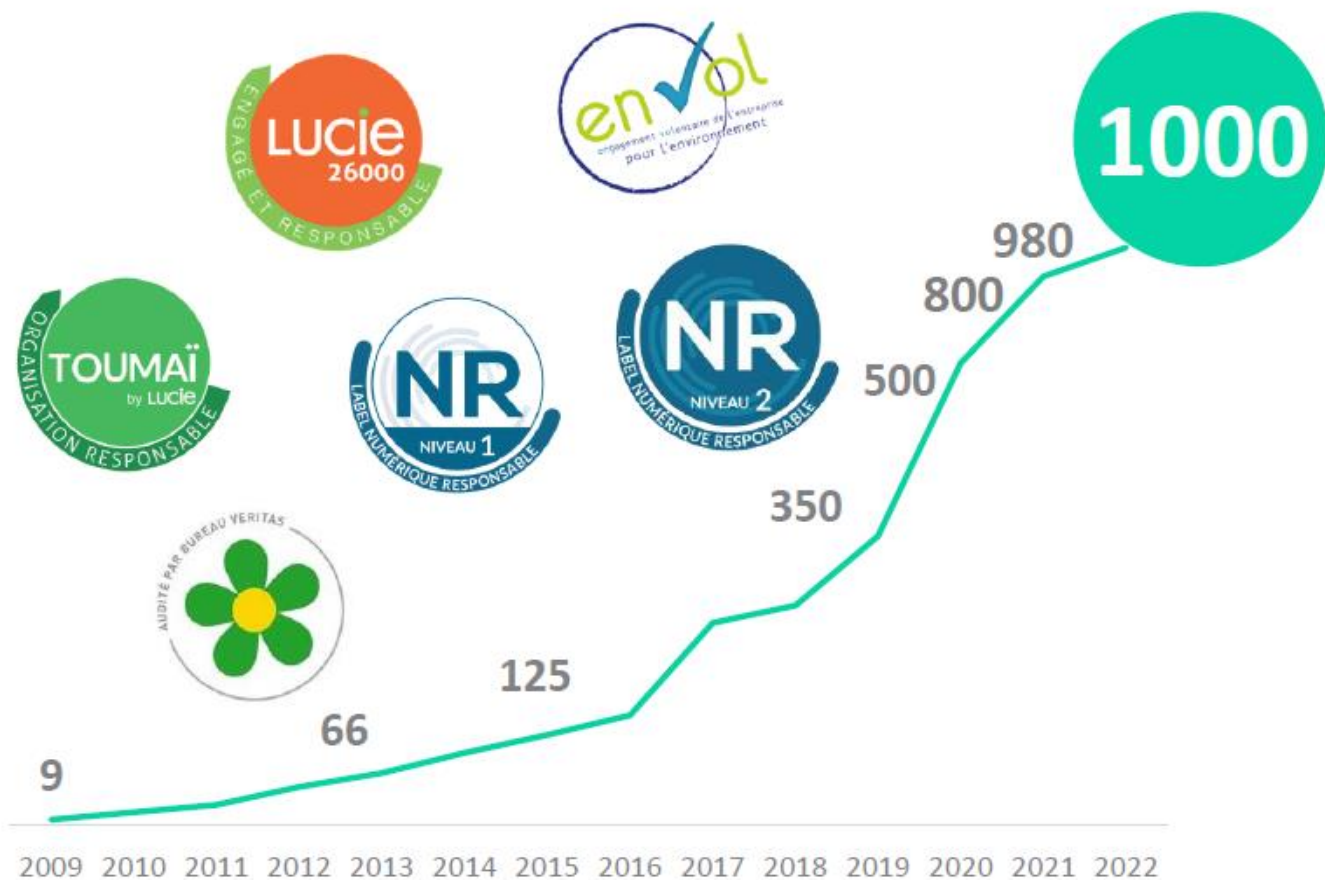




# Présentation de la Communauté Lucie

# La Communauté LUCIE

La première communauté d'entreprises, d'associations et de collectivités profondément engagées en RSE d'Europe !



# Communauté LUCIE et avantages



## Les événements

LUCIE propose des invitations et réductions à de nombreux événements RSE



## Les avantages entre les membres

*entre les membres et partenaires, médiatisation, banques et assurances ..*

LUCIE



## Une communication mutualisée

*Logos, accompagnement de l'équipe, page dédiée, vidéos, trophées...*



## Accès à des outils

*Plateforme LOL, LUCIE-Faire, LUCIE AD2R (tarif préférentiel)...*



## Jusqu'à -25% sur une sélection de formations

*du Centre de Formation LUCIE*

[En savoir plus](#)



Présentation détaillée d'un cycle  
complet de formation et  
d'accompagnement

# Formation de sensibilisation (1 jour)

## Formation de sensibilisation (1/2)

## Formation d'approfondissement

## Accompagnement collectif

**1.** Tour de table et partage des participants sur leur vision et appropriation de la RSE

**MOYENS** : Partage des stagiaires et introduction avec KAHOOT!®

**2. Historique du développement durable** (DD, développement de la notion et différents concepts)

**MOYENS** : Support pédagogique

**3. Développement et évolutions des notions de RSE/RSO** : définition, lien au développement durable, objectifs et impacts

**MOYENS** : Support pédagogique et partage des stagiaires

**4. Cadre réglementaire et incitatif** de la RSE (Lois LTECV, AGEC, RGPD,... Normes ISO 14001, 50001, 45001,...spécificités sectorielles)

**MOYENS** : Support pédagogique

**5. Introduction au concept de parties prenantes** et explications d'éléments pour leur identification et la mise en œuvre du dialogue adapté

**MOYENS** : Support pédagogique

**6. Présentation de la norme internationale de Responsabilité sociétale ISO 26000** et de l'alignement du référentiel Lucie 26000 sur celle-ci

**MOYENS** : Support de synthèse présentant la norme ISO 26000 et Référentiel Lucie 26000

# Formation de sensibilisation (1 jour)

Formation de sensibilisation (2/2)

Formation d'approfondissement

Accompagnement collectif

**7.** Grands principes de l'évaluation de maturité RSE pour une organisation

**MOYENS** : Support pédagogique

**8.** Introduction au **concept de matrice de matérialité**

**MOYENS** : Support pédagogique

**9.** Présentation des **grandes étapes essentielles** pour concevoir et mettre en œuvre sa démarche RSE

**MOYENS** : Support pédagogique

**10.** Présentation du **tableau de bord RSE**

**MOYENS** : Exemple de tableau de bord RSE et indicateurs de suivi

**11.** Développement sur **l'organisation interne de la RSE** (instances, relais et ambassadeurs, outils de communication et méthodes de mobilisation)

**MOYENS** : Support pédagogique et échanges entre les stagiaires

**12.** Quizz final et évaluation de la formation

**MOYENS** : Quizz en ligne

# Formation d'approfondissement (1 jour)

Formation de sensibilisation

Formation d'approfondissement (1/2)

Accompagnement collectif

## 1. Ancrage des connaissances sur la RSE

**MOYENS** : Rappels ludiques de la formation de sensibilisation

## 2. Méthodologies pour **cartographier et dialoguer avec les parties prenantes**

**MOYENS** : **Exercice pratique - identifier et de prioriser** sur un cas pratique et outil Excel d'identification des PP  
**Exercice pratique - Définir le niveau d'interaction** avec une partie prenante sur un cas pratique (EPHAD les magnolias)

## 4. Présentation du référentiel Lucie 26000 et échange sur des exemples concrets d'actions

**MOYENS** : Présentation participative avec partages de bonnes pratiques sur le détail des 25 principes d'action du référentiel LUCIE

## 5. Evaluation de **sa responsabilité sociétale** sur l'ensemble des principes de l'ISO 26000 avec la méthode DMR (Document-Moyens-Résultats)

**MOYENS** : Présentation de la méthode d'autoévaluation, outil Goodwill-digital d'autoévaluation

Exercice pratique : Evaluer un principe d'action sur une étude de cas



# Formation d'approfondissement (1 jour)

Formation de sensibilisation

Formation d'approfondissement (2/2)

Accompagnement collectif

## 6. Formation à la réalisation d'une matrice de matérialité et contexte évolutif de la notion

**MOYENS :** Exercices pratiques - priorisation des enjeux RSE et réalisation d'une matrice de matérialité sur une étude de cas,  
Outil Excel de définition de sa matérialité

## 7. Apprendre à élaborer un plan stratégique et des engagements de progrès

**MOYENS :** Exercice pratique : Proposer et détailler les engagements d'une structure étude de cas

## 8. Etablir un reporting RSE

**MOYENS :** Exercice pratique : Identifier les indicateurs de suivi pertinents sur une étude de cas

## 9. Organiser la RSE en interne selon la typologie de structure (cas particulier du groupe)

**MOYENS :** Support pédagogique et retours d'expériences

## 10. Questionnaire individuel de validation des connaissances et conclusion

**MOYENS :** Questionnaire en ligne

# Accompagnement collectif (5 jours)

Formation de sensibilisation

Formation d'approfondissement

Accompagnement collectif

## Jour 1



1. Identification et hiérarchisation des parties prenantes des structures
2. Elaboration d'un plan de dialogue avec ses parties prenantes
3. Identification des enjeux prioritaires pour son organisation et ses parties prenantes internes et externes
4. Réalisation de sa matrice de matérialité et analyse



- Rappels des sessions de formation
- Outil Excel de pilotage



- Avoir assisté aux formations de sensibilisation et d'approfondissement

## Jour 2

1. Rédiger sa politique RSO
2. Autoévaluation des enjeux RSO selon le référentiel Lucie 26000
3. Présentation des exigences d'une démarche de labellisation et d'un audit externe

- Rappels des sessions de formation
- Travail individuel sur outil Excel de définition et pilotage de sa démarche

- Identification des PP et matrice de matérialité finalisées
- Avoir mené des échanges avec les parties prenantes pertinentes en interne (direction, comité, groupe RSE...)

# Accompagnement collectif (5 jours)

Formation de sensibilisation

Formation d'approfondissement

Accompagnement collectif

## Jour 3



1. Finaliser son auto-évaluation des 25 enjeux/PA
2. Débrief collectif et compléments de l'animateur spécifique à chaque structure



- Rappels des sessions de formation
- Bilan des autoévaluations des de chaque structure



- Avoir assisté aux jours 1 et 2 de l'accompagnement
- Avoir complété son évaluation de maturité RSE

## Jour 4

1. Rédiger son plan d'action RSE
2. Piloter sa démarche RSE en interne (indicateurs de suivi et reporting)
3. Utilisation de la base de données Lucie-Faire

- Rappels des sessions de formation
- Accès à la base de données des bonnes pratiques RSE Lucie-Faire

- Avoir assisté aux jours 1, 2 et 3 de l'accompagnement

# Accompagnement collectif (5 jours)

Formation de sensibilisation

Formation d'approfondissement

Accompagnement collectif

## Jour 5



1. Retours d'expérience sur la mise en œuvre de la politique RSE et ajustements
2. Explication de la démarche préparatoire à la labellisation : plan de dialogue, priorisation et autoévaluation des PA (pour ceux qui le souhaitent)
3. Présentation de la communauté Lucie que les stagiaires intégreront s'ils le souhaitent
4. Echanges et formulation de recommandation sur l'animation d'une démarche RSE : organisation interne en relais/ambassadeurs, conduite du changement, communication externe...
5. Evaluation à chaud de l'accompagnement et communication du questionnaire de satisfaction



- Rappels des sessions de formation
- Accès aux contenus de la communauté Lucie



- Avoir assisté aux jours 1, 2, 3 et 4 de l'accompagnement