

EHPAD PAYRADEAU : Relamping LED



Contexte :

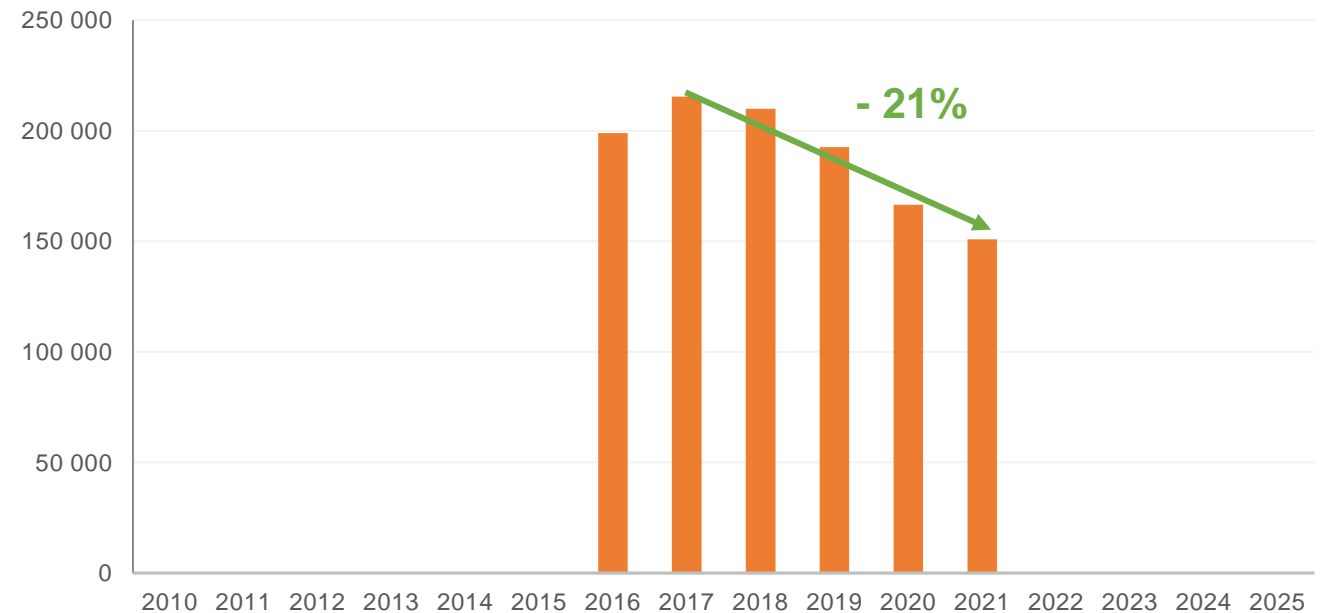
- L'établissement à remplacer son éclairage par des ampoules LED de nouvelle technologie, ce remplacement a été réalisé d'une **manière progressive**.
- L'**abaissement des puissances** installées grâce aux équipements LED a généré des économies sur la facture électrique de l'établissement ainsi que sur la durée de vie des équipements (gain financier sur la maintenance)
- Une partie de l'investissement à été financé par les CEE à travers la fiche **BAT-EQ-127**

Caractéristiques du site

Année de construction : 1982
Surface : 3960 m²
Résidents : 89 Lits



Consommation électrique annuelle - kWh



EHPAD PAYRADEAU : Relamping LED



Détection de présence

La détection de présence est un système intéressant à mettre en place, celui-ci permettra de diminuer le temps d'usages des luminaires, surtout sur les zones à occupation temporaire (Escaliers, salles communes, circulations, ...).

Les économies engendrées par l'installation **ET LE REGLAGE** de détecteurs de présence peuvent aller jusqu'à 30% sur le poste éclairage.



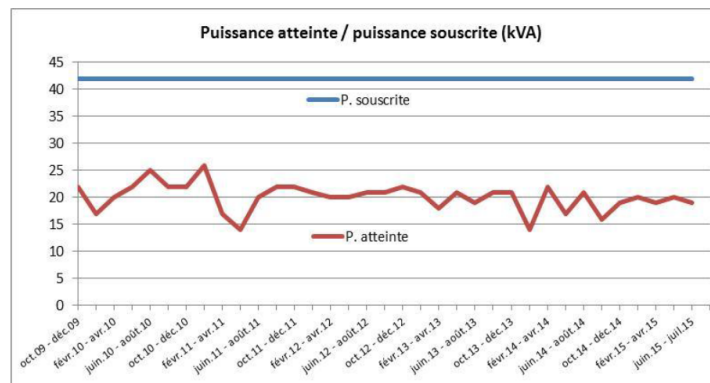
Dans **70% des EHPAD** avec **détection de présence** installé :

Ciel bleu mais luminaires en fonctionnement car **détecteur pas réglé !**

Optimisation des contrats d'électricité : Puissances souscrites

L'optimisation de la puissance souscrite permet de faire des gains financiers directs sur votre abonnement. **30 à 40% des contrats ne sont pas optimisés.**

Dans notre cas, 75 ou 70 kVA peut largement suffire si l'établissement n'envisage d'installer des systèmes avec des grandes puissances.



Périodes	Valeur souscrite (kVA)	Valeur maximale atteinte (kVA) - 2019	Valeur maximale atteinte (kVA) - 2020
Pointe	96	68	54
Pleine Saison haute	96	78	69
Creuse Saison haute	96	80	58
Pleine Saison basse	96	76	65
Creuse Saison basse	96	82	55



EHPAD LA SAGESSE : Isolation des combles

Contexte :

Lors de la 1er visite nous avons identifié un potentiel important d'économies d'énergie notamment une surface de **combles de 1000 m² non isolée**.



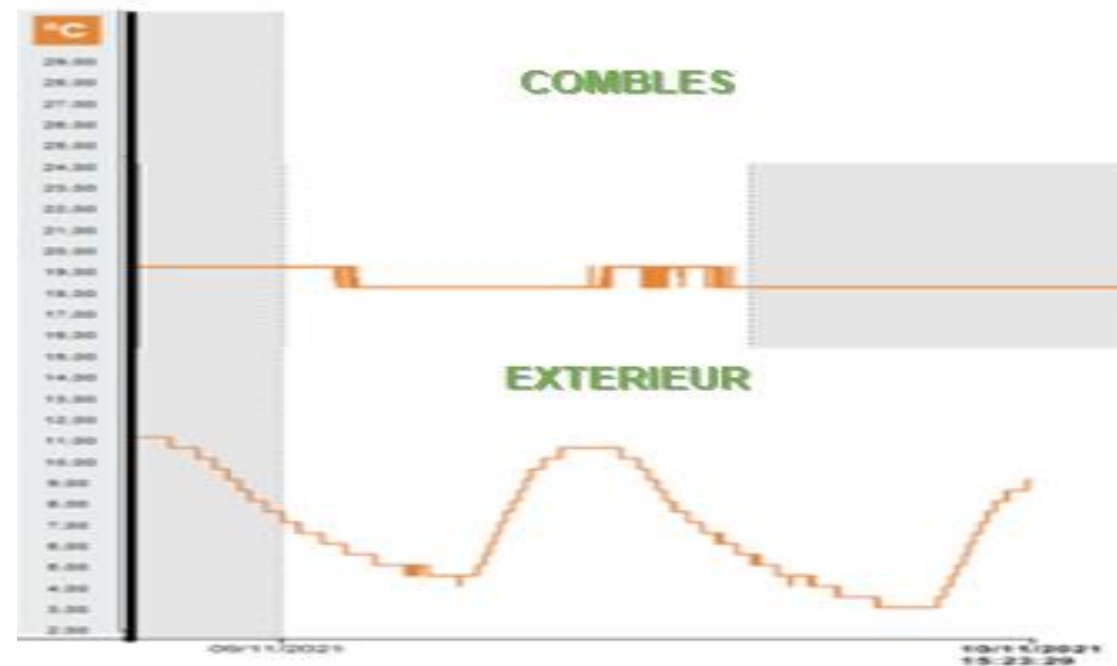
La pose d'une sonde d'ambiance sur une semaine dans les combles a enregistré **des températures en combles entre 18,5°C et 19,5°C** pour des températures extérieures qui passe en dessous de 4°C sur cette même période. **ON CHAUFFE LES OISEAUX !**

Caractéristiques du site

Année de construction : 1970

Surface : 4409 m²

Résidents : 44 Lits



EHPAD LA SAGESSE : Isolation des combles



Projet :

- L'établissement avait bien identifié ce levier d'économies d'énergie mais **le projet n'a jamais été réalisé** car la circulation dans ces combes doit être possible pour permettre **l'accès aux systèmes de ventilation**.
- Un chiffrage de cout total des travaux (isolation + installation de passerelles surélevées) a bien montré que le **TRI est inférieur à 1 an**.
- On estime que l'opération va permettre de **réduire jusqu'à 30%** la facture de chauffage.
- Cette action apportera un **gain sur le confort en hiver** mais **également en période estivale**.



Cout total du projet

8282 € TTC

Détails:

- Isolation : 1€
- Passages techniques : 8281€

Financement du projet

La partie Isolation a été financée par les CEE (fiche BAT-EN-101)

Dates du projet

10/21_1ère visite du CME
05/22 Réalisation des travaux

Un travail professionnel réalisé dans les délais annoncés. Hâte de voir les résultats sur les factures d'énergie !
Un projet qui n'aurait pas eu lieu sans l'accompagnement ETE.

Agent technique de l'EHPAD La Sagesse



EHPAD LA SAGESSE : Isolation des combles

Pour aller plus loin :

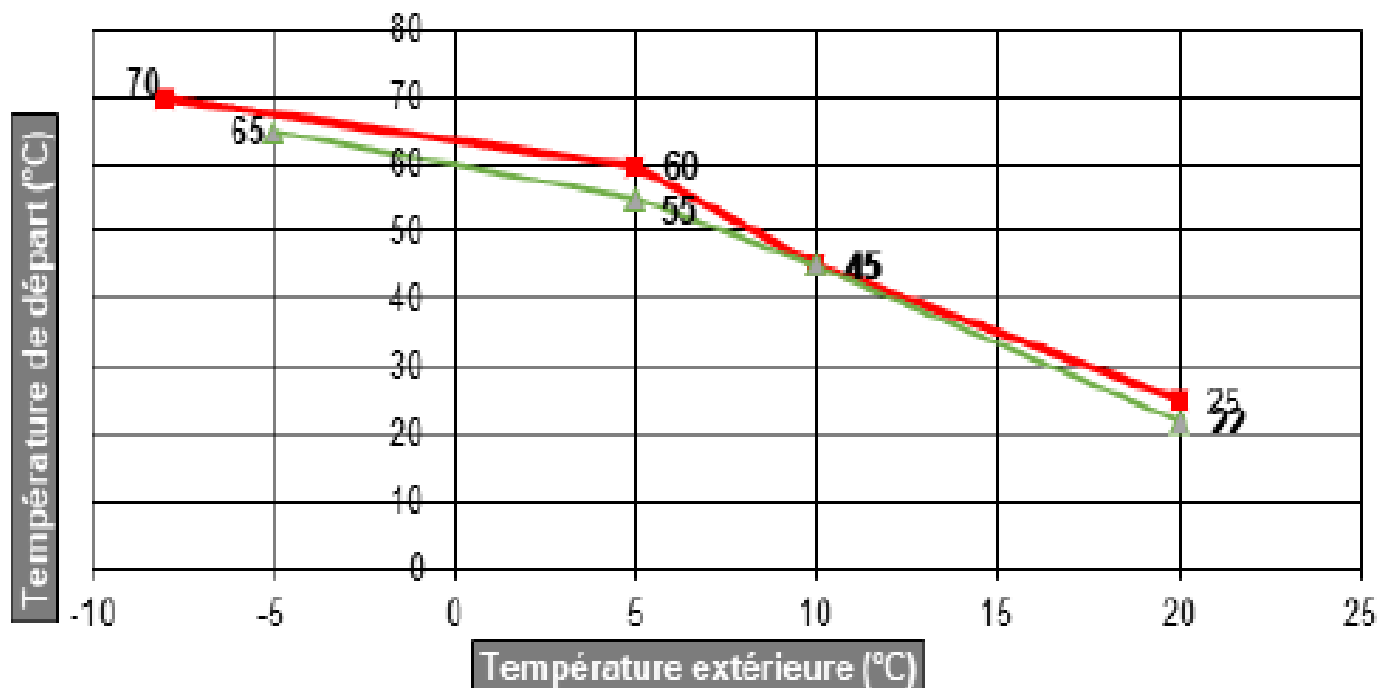
Après cette opération, il était indispensable **d'optimiser les réglages des réseaux de chauffage (Loi d'eau)** car la diminution des déperditions par combles va modifier (réduire) les besoins de chauffage et donc permettre un abaissement de la température d'eau dans les radiateurs.

Lors de notre dernier point d'avancement (après travaux combles), nous avons essayer de **diminuer les températures de départ d'eau chaude** des différents réseaux de chauffage mais aussi **d'optimiser la programmation horaire (T confort / T réduit)** :

Cette étape est primordiale pour avoir une installation de chauffage performante en cohérence avec l'utilisation réelle.



CONTROLE DE LA TEMPERATURE D'EAU LORS DE LA VISITE



Merci de votre attention !



Reda HAJJAR

Conseiller en Maitrise de l'Énergie en santé
Pays de La Loire – **Territoire Vendée 85**

06 48 80 86 70

reda.hajjar@ght85.fr

