

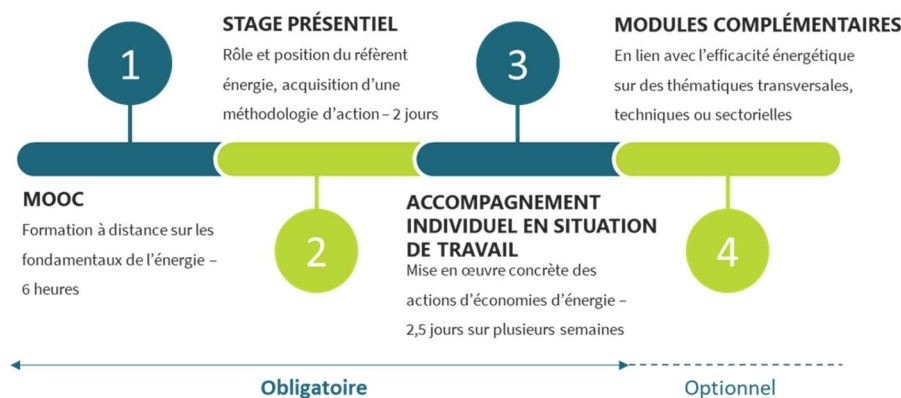
# FORMATION PROREFEI SESSION TERTIAIRE COMPLEXE SANTE

*Le Programme PROREFEI vise à former les salariés en charge de la gestion de l'énergie afin de faire émerger des projets d'optimisation énergétique concrets, réalistes et rentables, adaptés aux contraintes de chaque entreprise.*

## Objectifs de formation

- Structurer et piloter une démarche d'efficacité énergétique
- Comprendre et interpréter l'état des lieux des consommations énergétiques
- Identifier des axes d'amélioration de la performance énergétique
- Elaborer et suivre un plan d'actions
- Argumenter sur la démarche de performance énergétique
- Mettre en place une démarche de veille

## Objectifs pédagogiques et contenu de formation



À l'issue du parcours, le référent énergie reçoit une attestation



### 1) Le MOOC : les fondamentaux de l'énergie :

Formation à distance pour réviser ou acquérir les connaissances théoriques fondamentales de l'efficacité énergétique en industrie et tertiaire complexe (parcours différenciés), se familiariser avec les unités énergétiques et les différents systèmes énergétiques de l'entreprise, caractériser les principaux paramètres électriques qui caractérisent son profil utilisateur. Le MOOC est composé de trois modules. Chaque module fait l'objet d'un quiz. A la fin du 3ème module, il est nécessaire d'obtenir 70% au quiz final pour aller en stage présentiel.

**Public visé :** Secteur tertiaire complexe, Santé / Tout salarié en charge de l'énergie : chefs d'entreprise, Référent Energie, Responsables : QSE, Achats, Comptable, production, maintenance, travaux.

**Prérequis :** Pour les entreprises non soumises à l'audit énergétique obligatoire : pré-diagnostic, audit ou certification ISO 50 001

Pour les entreprises soumises à l'audit énergétique : avoir déposé un audit sur la plateforme de l'ADEME.

### Durée :

MOOC : 6h  
Stage présentiel 18-19 octobre 2022 : 2 jours / 16h  
AIEST : 2,5 jours / 20h

### Mode d'organisation

**pédagogique :** Présentiel inter-entreprise

### Tarifs : 3 700€ HT

(Possibilité de prise en charge via programme CEE de 40% ou 80%\*)

### Contacts :

01 42 49 76 76

## 2) La formation présentielle, 18 et 19 octobre 2022 à Nantes :

- |  |   |
|--|---|
| <b>1) Identifier les missions du Référent Energie et s'approprier la démarche du Management de l'Énergie</b>         | <ul style="list-style-type: none"> <li>- Les missions et le positionnement du référent énergie</li> <li>- Cartographie et rôle des différents acteurs aux différentes phases d'un projet d'économie d'énergie</li> <li>- La gestion d'équipe en mode projet</li> <li>- La démarche du Management de l'Énergie : les étapes clés</li> </ul>  |
| <b>2) Élaborer un état des lieux des consommations énergétiques d'un établissement</b>                               | <ul style="list-style-type: none"> <li>- Appréhender l'intérêt des bilans énergétiques dans la revue énergétique</li> <li>- Interpréter des bilans énergétiques thermiques et électriques</li> <li>- Appréhender l'importance de réaliser différentes mesures physiques</li> <li>- Identifier les pertes et les talons de consommation</li> </ul>   |
| <b>3) Identifier des axes d'amélioration de la performance énergétique et de réduction des dépenses énergétiques</b> | <ul style="list-style-type: none"> <li>- Présentation des marchés de l'énergie et de capacité et des leviers disponibles sur les achats de gaz et d'électricité</li> <li>- Axes d'amélioration, leviers liés aux actions organisationnelles et bonnes pratiques professionnelles à (faire) adopter</li> <li>- Pistes d'améliorations liées à la maîtrise opérationnelle, la technique et la conception</li> </ul>   |
| <b>4) Elaborer un plan de préconisations d'économies d'énergie</b>   | <ul style="list-style-type: none"> <li>- Piloter des projets d'économies d'énergie et bâtir un plan de préconisations d'économies d'énergie (obligations)</li> <li>- La rentabilité des actions dans différents cas de figure (ROI, TRI et VAN) et les différentes pistes de financements des opérations de MDE</li> </ul>  |
| <b>5) Appliquer et évaluer un plan d'action d'économies d'énergie</b>  | <ul style="list-style-type: none"> <li>- Les indicateurs de performance énergétiques et les indicateurs financiers</li> <li>- Mise en place d'un système de comptage (quel outil pour quel besoin), suivi et analyse des données recueillies</li> <li>- Déploiement et <i>animation</i> du plan d'action</li> </ul>   |
| <b>6) Coordonner et partager le changement</b>   | <ul style="list-style-type: none"> <li>- Sensibilisation des différents acteurs de l'entreprise : enjeux et arguments économiques, environnementaux, moyens de communication adaptés auprès des différents acteurs de l'entreprise</li> <li>- Elaboration d'un plan de communication et méthodes d'animation de réunions et évènements</li> <li>- <i>Mise en place et suivi d'une démarche de veille</i></li> </ul> |

## 3) L'accompagnement individuel en situation de travail :

Il s'agit de **mettre en œuvre et coordonner concrètement**, au sein de son entreprise, une ou des actions de maîtrise de l'énergie, avec le soutien du formateur-accompagnateur parmi les 9 actions suivantes :

- |  |   |
|--|---|
| ○ Mettre en place un plan de comptage                      | ○ Réaliser un montage économique et financier         |
| ○ Établir un plan d'actions                                | ○ Sensibiliser le personnel                           |
| ○ Consulter un fournisseur                                 | ○ Gérer sa facture énergétique                        |
| ○ Définir des Indicateurs de Performance Énergétique (Ipé) | ○ Choisir et mettre en œuvre des appareils de mesures |
| ○ Mettre en place une veille réglementaire                 |   |

## Moyens pédagogiques :

MOOC ([accès depuis le site PROREFEI](#)), Tutorat tout au long du parcours. Pour la phase présentielle : exposés, brainstormings, exercices d'application, mises en situation, documentation remise au stagiaire. Accompagnement individualisé en entreprise (2,5 jours) pour approfondir les savoirs acquis.

## Moyens techniques :

Supports de formation numérique et papier, paperboard et feutres, post-its, stylos, vidéo projecteur et écran pour projeter, salle avec la possibilité de créer des sous-groupes en déplaçant les tables.

## Moyens d'encadrement :

### FORMATEURS TUTEURS :

**Adrien PELLET**, Chef de projet, membre du Codir, Formateur PROREFEI  
**Caroline HAYE**, Responsable pôle accompagnement, chef de projet, Formateur PROREFEI  
**Maël KENWARD**, Responsable pôle technique, chef de projets Energie, Formateur PROREFEI  
**Pierre RULLIERE**, Directeur, Formateur PROREFEI

### FORMATEURS ACCOMPAGNATEURS :

**Adrien PELLET**, Chef de projet, membre du Codir, Formateur PROREFEI  
**Antoine LOZACHMEUR**, Chef de projet, membre du Codir, Formateur PROREFEI  
**Caroline HAYE**, Responsable pôle accompagnement, chef de projet, Formateur PROREFEI  
**Maël KENWARD**, Responsable pôle technique, chef de projets Energie, Formateur PROREFEI  
**Maxime GLAUDA**, Chef de projets Energie, formateur PROREFEI  
**Sonia GIUGGIA**, Chef de projets Energie, membre du Codir, Formateur PROREFEI

## Suivi et appréciation des résultats :

Quizz sur le MOOC, questionnaire de satisfaction sur le déroulement de la formation (mesure de la satisfaction globale des stagiaires sur l'organisation, les qualités pédagogiques du formateur, les méthodes et supports utilisés), collecte des retours sur l'atteinte des objectifs de la formation à chaud.

Une feuille d'émargement est signée par le stagiaire pendant la formation.

## Partenariats :

Rozo est habilité par l'ATEE (Association technique Energie Environnement) et fait partie du Collectif des formateurs PROREFEI. Nous avons formé à ce jour 200 référents énergie sur tout le territoire.

