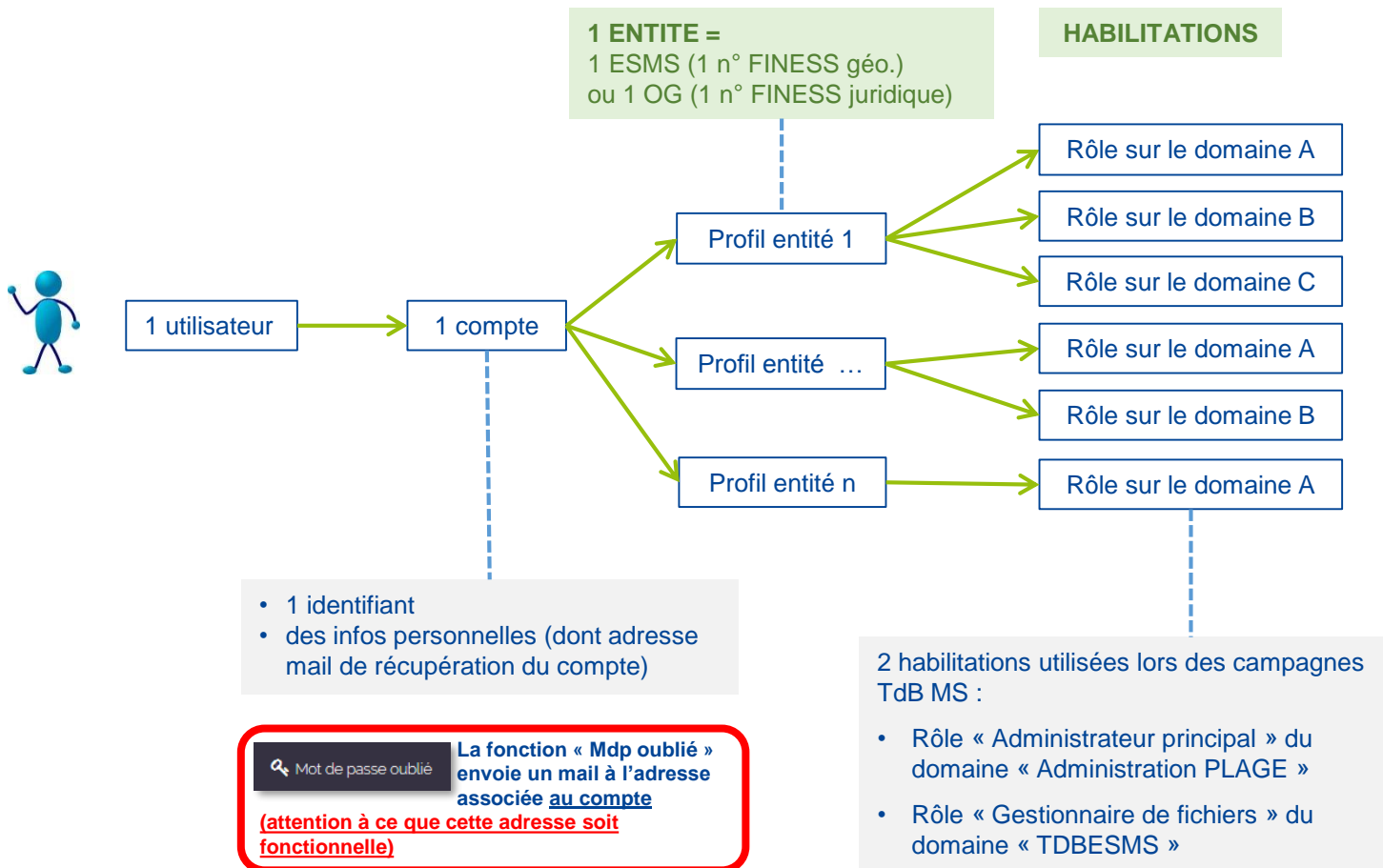


# FICHES REFLEXES PLAGE

## Sommaire :

- Structuration des comptes PLAGE (rappel)..... 1
- Identification du besoin.....2
- Création d'un profil avec un rôle d'APE dans le domaine Administration PLAGE.....3
- Création d'un profil avec un rôle de Gestionnaire de fichiers dans le domaine TdB ESMS.....4

## Structuration des comptes PLAGE (RAPPEL)



### Rappels :

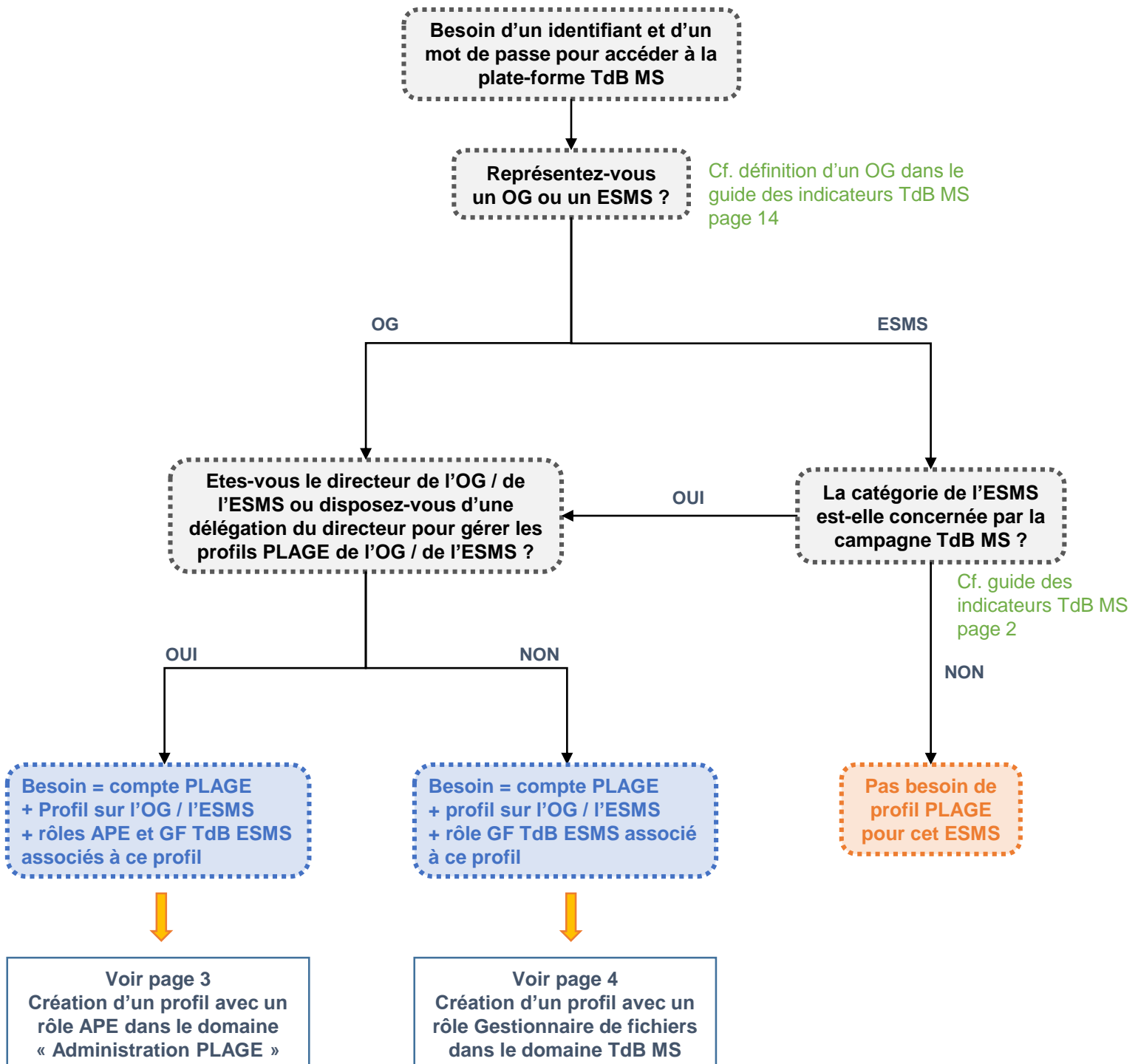
- Les comptes PLAGE sont des comptes personnels (1 compte = 1 personne).
- Un mot de passe doit rester secret et ne doit jamais être partagé.

# Identification du besoin dans PLAGÉ

Vous avez besoin d'un identifiant et d'un mot de passe pour accéder au questionnaire d'un OG ou d'un ESMS sur la plate-forme TdB MS ?

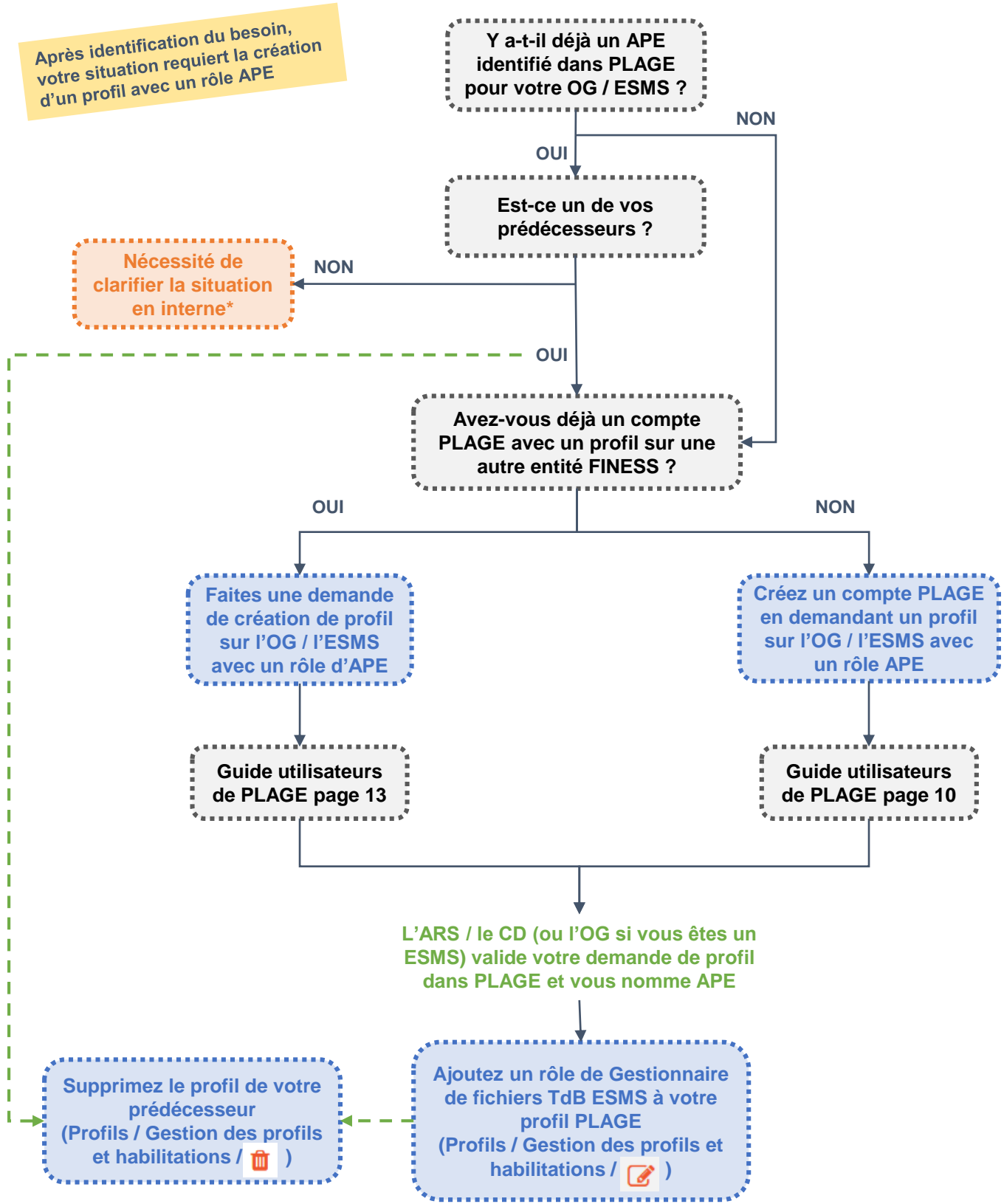
Cela signifie que vous avez besoin :

- d'un compte PLAGÉ,
- avec un profil sur l'OG / l'ESMS concerné,
- et un rôle de Gestionnaire de fichiers (GF) TdB MS associé à ce profil.



# Création d'un profil avec un rôle d'APE dans le domaine Administration PLAGE

Après identification du besoin, votre situation requiert la création d'un profil avec un rôle APE



\* Nous avons rencontré ce type de situation pour des EHPAD rattachés à des groupes ou à un CCAS. L'APE identifié dans PLAGE était souvent une personne occupant un poste au niveau du siège du groupe / du CCAS.

# Création d'un profil avec un rôle de Gestionnaire de fichiers dans le domaine TdB ESMS

Après identification du besoin, votre situation requiert la création d'un profil avec un rôle de Gestionnaire de fichiers TdB ESMS

