



# PEPS

## LE PACK'ENERGIE

1 an pour réduire vos consommations d'énergie de 5%



Résultats  
au 30 juin 2019

Depuis janvier 2017 :



128 entreprises  
accompagnées



1 million d'euros  
d'économies apportées aux entreprises



200 tonnes de CO<sub>2</sub> \*  
évitées

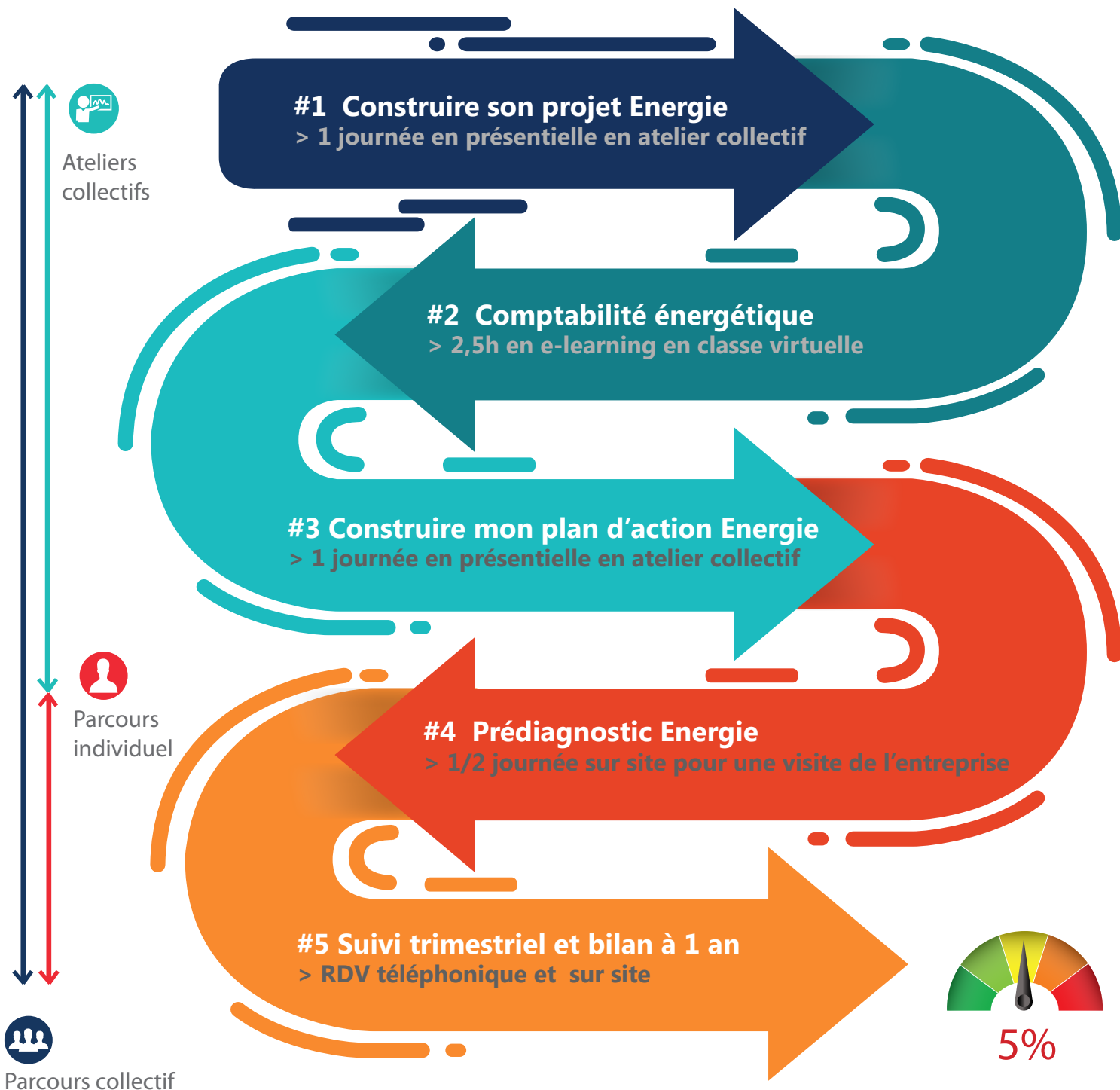


1 GWh économisé \*  
(soit l'équivalent de 70 foyers de 4 personnes)

\* Calcul réalisé auprès de 26 entreprises accompagnées sur 1 an

# Pack'Énergie

Un parcours en 5 étapes pour construire votre projet Énergie et passer de l'intention à l'action d'efficacité énergétique dans votre entreprise



Un **coaching Énergie** pour apprendre à fixer vos objectifs et mobiliser les ressources pour un pilotage gagnant !



## Le Pack'Energie : s'entraider, partager des approches et outils, trouver ses solutions pour réduire la consommation d'énergie des entreprises

### ◆ DEROULEMENT.....

Vous serez accompagné sous la forme d'un coaching où vous allez développer votre leadership comme Référent énergie, avancer et nourrir votre projet dans la durée. Des rencontres collectives ponctueront le parcours afin de développer la synergie entre entreprises pour une réussite partagée. L'outil Eval'Energie vous sera fourni pour suivre votre projet Energie.

### ◆ OBJECTIFS.....

- Mettre en oeuvre une démarche structurée d'économies d'énergie
- Monter en compétences sur la thématique Energie en entreprise
- Construire et réaliser un plan d'actions grâce à l'outil Eval'Energie
- Réduire la consommation d'énergie de votre entreprise de 5%

### ◆ MODALITÉS.....

Selon la taille de l'entreprise :

	 <b>Parcours collectif</b> 5 étapes	 <b>Ateliers collectifs</b> Etapas 1, 2 et 3	 <b>Parcours individuel</b> Etapas 4 et 5
≤ 10 salariés	650 € HT	600 € HT	250 € HT
> 10 salariés	1 000 € HT	600 € HT	600 € HT

# ◆ TEMOIGNAGES.....

“ Spécialisée dans la réalisation d'ensembles de tôlerie fine, mécanique et mécano-soudé, TECHFI est une PME de 15 salariés.

« Notre objectif était de réduire nos consommations d'énergie tout en améliorant le confort de travail : optimisation du système de chauffage et remplacement des éclairages par du LED. Grâce à cet accompagnement, les équipes sont maintenant impliquées dans la démarche de maîtrise d'énergie de l'entreprise et les salariés ont adoptés les éco-gestes pour moins consommer ! »



Mateloc est une société spécialisée dans le service aux entreprises qui compte 70 salariés dont la principale activité est la location et l'entretien de coffrages.

« Le Pack'Energie nous a permis de mesurer et analyser nos consommations d'énergie puis de les suivre grâce à l'outil Eval'Energie.

Nous avons réalisé 21 actions dont certaines à coût zéro. En un an, nous avons vu notre consommation d'énergie baisser de 3,4%. »

André Pointreau, responsable magasin/achats



## Vous aussi passez à l'action !

Julien Lhomme  
06 73 15 78 28  
julien.lhomme@mayenne.cci.fr

## TESTEZ VOTRE MATURITÉ ENERGIE AVEC LE FLASH'DIAG ENERGIE !



## En réalisant un Pack'Energie, bénéficiez de privilèges Adhérent ORACE pendant 1 an !

ORACE, c'est quoi ? C'est le réseau des entreprises de la région Pays de la Loire engagées dans la transition énergétique. ORACE vous accompagne à réduire durablement vos consommations d'énergie dans votre entreprise.



Réseau



Animation



Outils



Experts de l'énergie



Coaching