

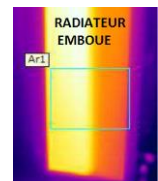
Qu'est-ce qu'un pot à boue ? Utilité, installation, entretien du pot à boue

À l'heure de la transition énergétique que nous vivons, il est de plus en plus question d'économie d'énergie et de solutions de chauffage efficaces. Il y a cependant un phénomène bien connu de tous, la boue dans les circuits de chauffage et chaudières. Comment s'en prémunir? Une solution efficace consiste à utiliser un pot à boue aussi appelé pot à décantation.



Pourquoi installer un pot à boue ?

Le pot à boue est de la famille des accessoires du traitement d'eau. Comme son nom l'indique se chargera de récupérer les substances dues au phénomène d'électrolyse, comme le fer et la boue, qui peuvent circuler et s'accumuler à travers le circuit de chauffage, le rendant de moins en moins efficace, voire l'endommageant.



Quand effectuer l'installation du pot à boue ?

Il est préférable de réaliser son installation après un débouage ou au changement de votre ancienne chaudière. En effet, son rôle étant d'empêcher la circulation des particules dans le circuit de chauffage, son apport sur votre installation sera visible une fois que les boues préalablement encrues dans le circuit seront éliminées. Après un débouage, il est d'usage d'appliquer un "passivant" qui nettoiera les surfaces métalliques du circuit de chauffage. Ainsi, il contribue à retarder la création de nouvelles boues qui causent des problèmes de perforation au niveau des radiateurs.

Le pot à boue : l'installation

L'installation se fait assez rapidement lorsqu'on fait appel à un professionnel. L'installation s'effectuera toujours sur le tuyau de retour de l'installation de chauffage. Les kits de pots à boue ont l'avantage de ne pas être encombrants et peuvent être installés aisément en dessous de la chaudière, sans crainte d'obstruction de l'espace. Les plus sophistiqués permettent même une installation en biais voire à l'horizontale. Le démontage pour la vidange n'est que plus aisé de la sorte.

Protection de la chaudière contre les impuretés

Il est préférable d'installer le pot à boue le plus tôt possible. En effet, malgré les techniques de débouage de plus en plus sophistiquées, l'oxydation des parties métalliques comme les radiateurs, notamment anciens, favorisera la circulation de résidus dans les canaux. Ce défaut sera encore plus présent sur des installations vétustes, certains déchets restant collés aux parois des pièces. Le pot à boue réduira le risque de dommages sur la chaudière.

Assure un rendement optimal de la chaudière

En évitant la circulation de résidus nocifs, le pot à boue permet à la chaudière de donner la pleine mesure de ses capacités car elle n'est pas encombrée par des éléments qui la feraient travailler plus, donc moins efficacement. En protégeant les pompes de circulation et surtout en rendant les échangeurs à plaques exempts de tout dépôt, il assure à chaque organe de la chaudière de jouer son rôle pleinement.

Un partenaire idéal pour la planète

Le pot à boue est un partenaire écologique à plus d'un titre. Il s'avère efficace surtout avec les chaudières à condensation. Du fait des passages d'eau plus fins, leurs corps de chauffe sont plus réceptifs aux boues, ce qui endommage rapidement l'installation. Connaissant l'apport des chaudières à condensation pour la réduction des rejets de gaz, il est bienvenu d'en assurer la pérennité. En outre, les boues et résidus demandent un travail plus important à la chaudière pour assurer sa fonction. Elle consommera donc plus d'énergie.

Pot à boue à action magnétique

Parmi les pots à boue que l'on rencontre sur le marché, de plus en plus sont à action magnétique. La tendance est à ce type d'installation. En effet, le législateur impose pour les chauffages actuels des circulateurs de classe A pour une consommation moindre en énergie. Ces circulateurs ont la particularité d'être à moteur synchrone à aimant permanent. Sans action magnétique de la part du pot à boue, c'est le circulateur qui attire tous les résidus ferreux

Économies non négligeables

Les caractéristiques détaillées du pot à boue amènent vite à se rendre compte des économies réalisables sur la durée avec ce type de matériel. Les installations de chauffage devenant de plus en plus onéreuses, il est primordial de limiter les coûts liés à l'entretien de celles-ci, notamment les interventions pour des pannes, voire le remplacement. Certains fabricants exigent même le placement d'un pot à boue sur l'installation pour assurer la garantie constructeur.

Nettoyage simple et rapide

Son nettoyage est simple. Encore plus pour les modèles à séparation de résidus métalliques. Il suffit de dévisser, retirer la cartouche filtrante et de la passer à l'eau, ainsi que la partie aimantée et puis revisser. Ce nettoyage est à répéter tous les 6 mois environ. Les caractéristiques du pot à boue sont multiples et il est évident de s'apercevoir de son utilité. Ce composant sera de plus en plus réclamé par les fabricants de chaudières. Il est dans l'intérêt du consommateur de l'avoir notamment sur une nouvelle installation. Il garantit le bon fonctionnement de la chaudière sur du long terme.